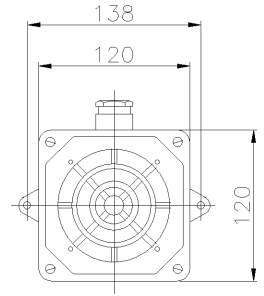




**SERIE ALARM-Ex**  
**Sirena**  
**CODICE 900463EX**



## Scheda Tecnica

### Caratteristiche tecniche

Peso Netto	1,16 KG
Corrente nominale	0,32A
Frequenza	50/60Hz
Grado di protezione IP	IP66
Poli	2P+ $\perp$
Tensione nominale	110V
Materiale corpo	Lega di alluminio
Potenza	35,7 VA
Tipo ingressi	M20
Livello sonoro a 1 mt.	105/104dB
Tipo di segnale acustico	D - suono continuo in funzione del comando manuale
Limiti di temp. ambiente	-40 T 40 °C

### Norme e Direttive

Omologazioni e Marchi	IECEX, CE, EX, NYCE COLOMBIA
Direttive	2011/65/UE (RoHS), 2014/30/UE (EMC), 2014/34/UE (ATEX)
Norme di Riferimento	EN 60079-31:2014, EN 60079-7:2015, EN 60079-7:2015/A1:2018, EN 62080:2009/A2:2015, EN 62080:2009, EN IEC 60079-0:2018, EN IEC 63000:2018

### Caratteristiche Atex

Zona di impiego ATEX	Zone 1 - 2 - 21 - 22
Esecuzione Atex Polveri (Tmax1)	II 2D - Ex tb IIIC T95°C Db
Esecuzione Atex Gas (Tmax1)	II 2G - Ex eb IIC T3 Gb

Le immagini sono puramente indicative. Palazzoli si riserva il diritto di apportare modifiche senza alcun preavviso.