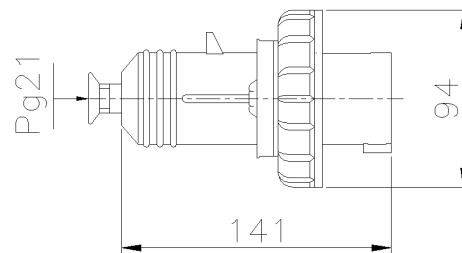




**SERIE CEE-Ex**  
**SPINA**  
**CODICE 477406EX**



## Scheda Tecnica

### Caratteristiche elettriche

Corrente nominale	32A
Tensione di Alimentazione	400V 50/60Hz ●
Poli	2P+ $\frac{1}{2}$
Rif. orario	9h
Tensione nominale isolamento	500 V
Segnalazione spina inserita	-

### Caratteristiche meccaniche

Materiale corpo	Tecnopolimero Riciclabile Palazzoli
Trattamento alveoli/spinotti	-
Colore	Nero RAL 9005
Diametro cavi in ingresso	-
Esecuzione	Mobile
Grado di protezione IP	IP66
Grado protezione IP addizional	-
Resistenza agli urti	-
Resistenza al Glow wire	-

Autoestinguenza secondo UL94 -

Tipo morsetti	A vite - serraggio indiretto
Sezione conduttori (Cu)	Min: ;Max:
Coppia di serraggio morsetti	-
Peso Netto	289 G
Temp. Ambiente di Esercizio	Min: - ;Max: -
Temp. Ambiente di Stoccaggio	Min: - ;Max: -

### Caratteristiche ATEX

Zona di impiego ATEX	Zone 2 - 22
Esecuzione ATEX Polveri (Tmax1)	II 3D - Ex tc IIIC T65 °C Dc
Esecuzione ATEX Gas (Tmax1)	II 3G - Ex nA IIC T6 Gc

### Norme e Direttive

Omologazioni e Marchi	EX, NYCE COLOMBIA, CE
Direttive	2011/65/UE (RoHS), 2012/19/UE (RAEE), 2014/34/UE (ATEX), 2014/35/UE (LVD)
Norme di Riferimento	EN 60079-0/A11:2013, EN 60079-0:2012, EN 60079-15:2010, EN 60079-31:2014, EN 60309-1:1999, EN 60309-1:1999/A1:2007, EN 60309-1:1999/A1AC:2014, EN 60309-1:1999/A2:2012, EN 60309-2:1999, EN 60309-2:1999/A1:2007, EN 60309-2:1999/A2:2012, EN IEC 63000:2018

Le immagini sono puramente indicative. Palazzoli si riserva il diritto di apportare modifiche senza alcun preavviso.