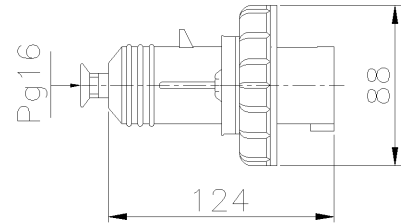




SERIE CEE-Ex

CODICE 477323EX



## Scheda Tecnica

### Caratteristiche tecniche

Peso Netto	0,241 KG
Corrente nominale	16A
Frequenza	50/60Hz
Grado di protezione IP	IP66
Poli	3P+N+ $\perp$
Rif. orario	9h
Tensione nominale	230V ●
Tensione nominale isolamento	500 V
Materiale corpo	Tecnopolimero Riciclabile Palazzoli
Esecuzione	Mobile
Tipo ingressi	Pg16
Standard presa-spina	IEC 60309-2

### Norme e Direttive

Omologazioni e Marchi	CE, EX, NYCE COLOMBIA
Direttive	2011/65/UE (RoHS), 2012/19/UE (RAEE), 2014/34/UE (ATEX), 2014/35/UE (LVD)
Norme di Riferimento	EN 60079-0/A11:2013, EN 60079-0:2012, EN 60079-15:2010, EN 60079-31:2014, EN 60309-1:1999, EN 60309-1:1999/A1:2007, EN 60309-1:1999/A1AC:2014, EN 60309 -1:1999/A2:2012, EN 60309-2:1999, EN 60309-2:1999/A1:2007, EN 60309 -2:1999/A2:2012, EN IEC 63000:2018

### Caratteristiche Atex

Zona di impiego ATEX	Zone 2 - 22
Esecuzione Atex Polveri (Tmax1)	II 3D - Ex tc IIIC T65 °C Dc
Esecuzione Atex Gas (Tmax1)	II 3G - Ex nA IIC T6 Gc

Le immagini sono puramente indicative. Palazzoli si riserva il diritto di apportare modifiche senza alcun preavviso.