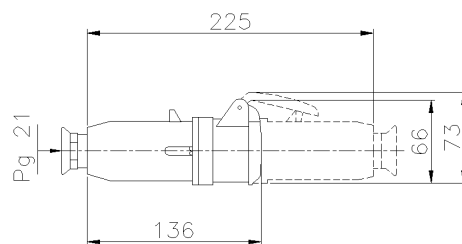




**SERIE CEE**  
**PRESA**  
**CODICE 473125**



## Scheda Tecnica

### Caratteristiche elettriche

|                              |                   |
|------------------------------|-------------------|
| Corrente nominale            | 32A               |
| Tensione di Alimentazione    | 24-42V 100-200Hz● |
| Poli                         | 3P                |
| Rif. orario                  | 4h                |
| Tensione nominale isolamento | 500 V             |
| Segnalazione spina inserita  | -                 |

### Norme e Direttive

|                       |  |
|-----------------------|--|
| Omologazioni e Marchi | UKCA, IMQ, CE  |
| Direttive             | 2011/65/UE (RoHS), 2012/19/UE (RAEE),<br>Reg. UE 2023/988 (GPSR)   |
| Norme di Riferimento  | EN 60309-1:1999, EN 60309-1:1999/A1:2007,<br>EN 60309-1:1999/A1AC:2014, EN 60309<br>-1:1999/A2:2012, EN 60309-2:1999, EN<br>60309-2:1999/A1:2007, EN 60309<br>-2:1999/A2:2012, EN IEC 63000:2018 |

### Caratteristiche meccaniche

|                                |   |
|--------------------------------|---|
| Materiale corpo                | Tecnopolimero ad alta resistenza                |
| Trattamento alveoli/spinotti   | -   |
| Colore                         | Grigio RAL 7042                                 |
| Diametro cavi in ingresso      | 10,5÷23 mm                                      |
| Esecuzione                     | Mobile  |
| Grado di protezione IP         | IP44  |
| Grado protezione IP addizional | -   |
| Resistenza agli urti           | IK08 secondo IEC/EN 62262                       |
| Resistenza al Glow wire        | 850°C   |
| Autoestinguenza secondo UL94   | V-2   |
| Tipo morsetti                  | A vite - serraggio diretto                      |
| Sezione conduttori (Cu)        | Min: 4 mm <sup>2</sup> ;Max: 10 mm <sup>2</sup> |
| Coppia di serraggio morsetti   | 1,2 Nm  |
| Peso Netto                     | 0,27 KG   |
| Temp. Ambiente di Esercizio    | Min: -25°C ;Max: +50°C                          |
| Temp. Ambiente di Stoccaggio   | Min: -30°C ;Max: +70°C                          |

Le immagini sono puramente indicative. Palazzoli si riserva il diritto di apportare modifiche senza alcun preavviso.