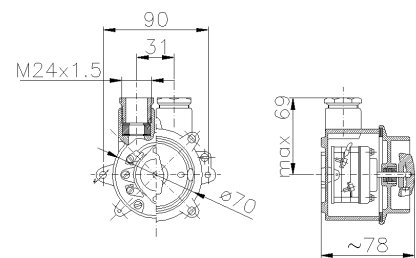




**SERIE NAVE  
DEVIATORE  
CODICE 232628**



### Scheda Tecnica

#### Caratteristiche elettriche

Corrente nominale	10A
Tensione di Alimentazione	250V~ 50/60Hz
Poli	2P
Tensione nominale isolamento	-
Classe di isolamento	I
Schema CAM	-
Funzione Apparecchio Comando	Deviatore
Tipo di protezione	Nessuna

#### Caratteristiche meccaniche

Materiale corpo	Ottone
Trattamento superficiale	-
Finitura superficiale	-
Colore	Grigio RAL 7040
Esecuzione	Da parete
Dimensioni	90X104X78 mm
Profondità	-
Dimensione mostrina	-
Tipo ingressi	M24
Grado di protezione IP	IP66
Grado protezione IP addizional	-
Resistenza agli urti	IK08 secondo IEC/EN 62262
Resistenza al Glow wire	-
Autoestinguenza secondo UL94	-
Categoria di corrosione	Equivalente a C3(M)/C2(H) (ISO 12944)
Peso Netto	0,95 KG
Temp. Ambiente di Esercizio	Min: -40°C ;Max: +70°C
Temp. Ambiente di Stoccaggio	Min: -50°C ;Max: +80°C

#### Dati interruttore

Corrente termica	16 A
Corrente lcc nominale	-
Tipo morsetti	A vite - serraggio indiretto
Sezione conduttori (Cu)	Min: 1 mm <sup>2</sup> ;Max: 2,5 mm <sup>2</sup>
Coppia di serraggio morsetti	1 Nm
Contatti ausiliari di stato	-
Lucchettabilità manovra	-
Categoria di impiego	-

#### Norme e Direttive

##### Omologazioni e Marchi

Direttive	2011/65/UE (RoHS), 2012/19/UE (RAEE), 2014/35/UE (LVD)
-----------	--

Norme di Riferimento	EN 60529:1991, EN 60529:1991/A1:2000, EN 60529:1991/A2:2013, EN 60947-1:2007, EN 60947-1:2007/A1:2011, EN 60947-1:2007/A2:2014, EN 60947-3:2009, EN 60947-3:2009/A1:2012, EN 60947-3:2009/A2:2015, EN IEC 63000:2018, UNAV 2162:1985
----------------------	--

Le immagini sono puramente indicative. Palazzoli si riserva il diritto di apportare modifiche senza alcun preavviso.