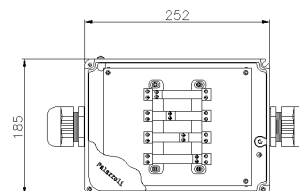
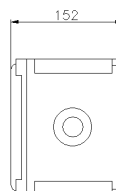




SERIE TUNNEL 54
Contenitore
CODICE 151664



Scheda Tecnica

Caratteristiche elettriche

Classe di isolamento	I
Tensione nominale isolamento	-
Tensione nominale	-
Potenza dissipabile	-

Tipo fusibile	-
---------------	---

Norme e Direttive

Omologazioni e Marchi	CE, INTEK FIRE, UKCA, IMQ FIRE
-----------------------	--------------------------------

Direttive	2011/65/UE (RoHS), 2012/19/UE (RAEE), 2014/35/UE (LVD)
-----------	--

Norme di Riferimento	CEI 64-20:2015, EN 50362:2003, EN 60529:1991, EN 60529:1991/A1:2000, EN 60529:1991/A2:2013, EN 60999-2:2003, EN IEC 60331-1:2019, EN IEC 63000:2018, Linee Guida per la progettazione della Sicurezza nelle Gallerie Stradali: Ed.2:2009 par. 3.3.2.1.1 e 3.3.2.1.2, Linee Guida per la progettazione della Sicurezza nelle Gallerie Stradali: Ed.2:2009 par. 3.4.2.1.1 e 3.4.2.1.2
----------------------	---

Caratteristiche meccaniche

Materiale corpo	Lega di alluminio marino (EN 44300)
-----------------	-------------------------------------

Trattamento superficiale	Passivazione a fluorozirconatura
--------------------------	----------------------------------

Finitura superficiale	Vernice poliesteri atossica anti UV polimerizzata in forno
-----------------------	--

Colore	Blu RAL 5012 (Coperchio), Grigio RAL 7035 (Base)
--------	--

Esecuzione	Da parete
------------	-----------

Tipo ingressi	M40 maggiorato (22 - 32 mm)
---------------	-----------------------------

Grado di protezione IP	IP66
------------------------	------

Grado protezione IP addizional	-
--------------------------------	---

Resistenza agli urti	IK10 secondo IEC/EN 62262
----------------------	---------------------------

Resistenza al Glow wire	-
-------------------------	---

Autoestinguenza secondo UL94	-
------------------------------	---

Categoria di corrosione	C4 (ISO 12944)
-------------------------	----------------

Temp. Ambiente di Esercizio	Min: -40°C ;Max: +70°C
-----------------------------	------------------------

Temp. Ambiente di Stoccaggio	Min: -50°C ;Max: +90°C
------------------------------	------------------------

Dimensioni	252X185X152 mm
------------	----------------

Dimensioni interne	-
--------------------	---

Peso Netto	2,97 KG
------------	---------

Le immagini sono puramente indicative. Palazzoli si riserva il diritto di apportare modifiche senza alcun preavviso.