

Titolo:

Staffa in acciaio zincato per canaletta omega – H=60 mm



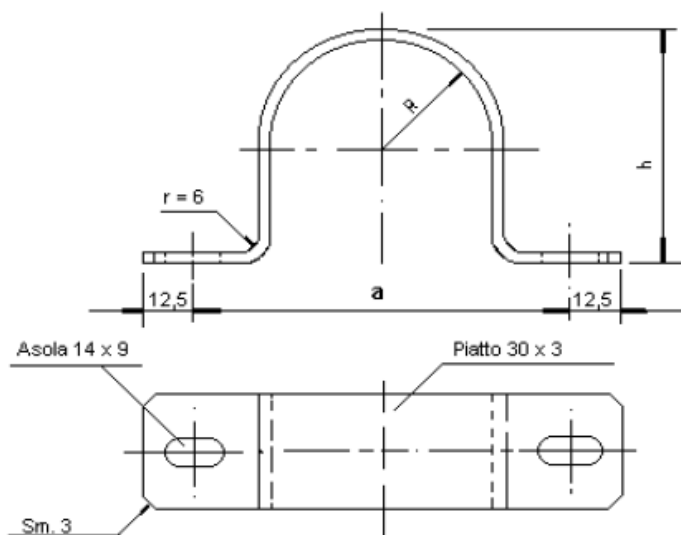
| # | Matricola | Codice | Descrizione |
|---|-----------|----------|--|
| 1 | 277052 | T6PO0001 | Staffa in acciaio zincato per canaletta h=60 mm |
| 2 | 277053 | T6PO0003 | Staffa in acciaio zincato per canaletta h=104 mm |

| # | Caratteristica | Descrizione |
|---|--------------------------------------|---------------------------|
| 1 | Materiale staffa | Acciaio A 34 UNI 5335 |
| 2 | Trattamento | Zincatura a caldo CEI 7-6 |
| 3 | Riferimento a specifica tecnica Enel | DS 4238 |

Titolo:

Staffa in acciaio zincato per canaletta omega – H=60 mm

1. Dimensioni caratteristiche



Dimensioni vincolanti

| # | Matricola | H [mm] | R [mm] | A [mm] |
|---|-----------|--------|--------|--------|
| 1 | 277052 | 60 | 28 | 95 |
| 2 | 277053 | 104 | 52 | 144 |

Nel disegno dimensionale qui riportato sono indicate le dimensioni vincolanti da specifica ENEL