

Ferroviario Serie FS/AU1-3

**ATTREZZATURA in VETRORESINA per il SOSTEGNO di
SEGNALI LUMINOSI PER USO FERROVIARIO**

Codice Articolo: Vedi Tabella

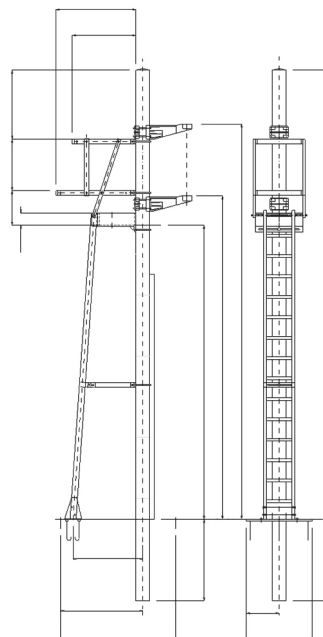
Codice	Descrizione	Serie
T0PO0070	Attrezzatura UNIFER completa 1 luce	FS/AU1
T0PO0071	Attrezzatura UNIFER completa 2 luci	FS/AU2
T0PO0072	Attrezzatura UNIFER completa 3 luci	FS/AU3

Caratteristiche tecniche:

- SMC (Vetroresina) colore standard Grigio RAL 7038.
- Vetroresina lavorata per poltrusione colore standard Grigio RAL 7038.
- Resistenza alla fiamma secondo norma UL 94, classe VO.

Caratteristiche del manufatto:

- L'attrezzatura costituisce un'importante soluzione per il sostegno dei segnali luminosi ferroviari ed una valida alternativa alla struttura metallica.
- L'attrezzatura è costituita da: una palina in vetroresina poltrusa (cat. FS 825/655) ed una o più mensole in vetroresina stampate ad alta pressione (cat. FS 825/656).
- Gruppo accessori standard (cat. FS 825/657) costituito da: Scaletta, parapetto canaletta realizzati in vetroresina poltrusa - pedana in vetroresina stampata ad alta pressione - kit dei relativi elementi di fissaggio in acciaio inox - parapetto aggiuntivo e pedana ribaltabile nel caso di segnale a 3 luci (cat. FS 825/658) - piastra di ancoraggio della scaletta in ferro zincato a caldo (cat. FS 825/446).
- L'attrezzatura per esterno deve essere installata mediante la piastra di ancoraggio su plinto in calcestruzzo.
- La moderna tecnologia di produzione utilizzata nonché le caratteristiche tipiche dei materiali utilizzati gli conferiscono: leggerezza, elevate caratteristiche meccaniche, facilità di trasporto e di installazione, elevato isolamento elettrico, assenza di messa a terra, resistenza agli agenti chimici ed atmosferici, assenza di manutenzione, autoestinguenza, disegno moderno e funzionale, superfici lisce e uniformi con colore standard Grigio RAL 7038.
- Certificazioni: L'attrezzatura è stata omologata dalle Ferrovie dello Stato S.p.a. ed è conforme alle Specifiche Tecniche riguardanti gli impianti di segnalamento FS n° IS 212 e 418.
- Fornitura: L'attrezzatura è disponibile in varie versioni, per il sostegno di uno, due o tre segnali luminosi, sia per esterno che per galleria.



FS/AU1-3