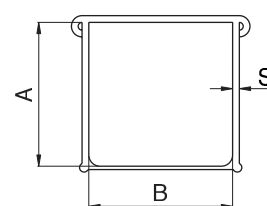


CANALETTA PROTEGGICAVO in VETRORESINA

Codice Articolo: Vedi Tabella

Serie	Dimensioni (mm)						
	Altez. (A)	Larghez. (B)	Codice Tipo A	spess.	Codice Tipo B	spess.	Larghez.
CV/Q 50x50	50	50	TOP00050	2,5	TOP00052	3,0	2000
CV/Q 80x80	80	80	TOP00051	2,5	TOP00053	3,0	2000
CV/Q 120x120	120	120	TOP00054	2,5	TOP00055	3,0	2000
CV/Q 140x140	140	140	TOP00056	2,5	TOP00057	3,0	2000
CV/Q 175x175	175	175	TOP00062	2,5	----	--	2000
CV/Q 200x200	200	200	NOP00014	2,5	NOP00013	3,0	2000
CV/R 70x140	70	140	TOP00060	2,5	TOP00061	3,0	2000
CV/R 70x175	70	175	TOP00064	2,5	----	--	2000
CV/R 100x140	100	140	TOP00058	2,5	TOP00059	3,0	2000
CV/R 120x175	120	175	TOP00063	2,5	----	--	2000



Caratteristiche tecniche:

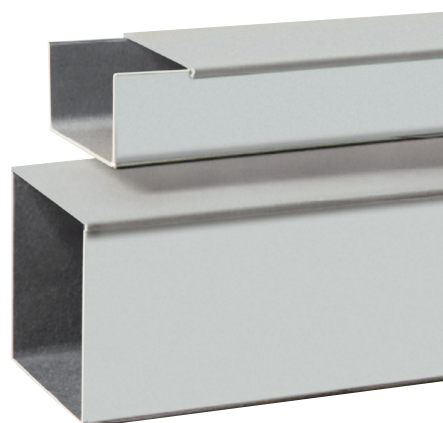
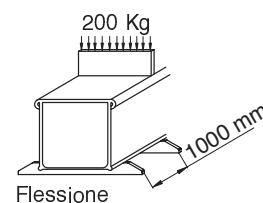
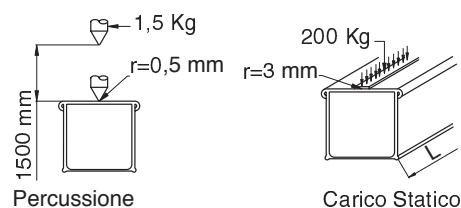
- Resina poliesteri rinforzata con fibra di vetro (Vetroresina) di qualsiasi colore, il colore standard è Grigio Ral 7035.
- Resistenza alla fiamma, secondo Prescrizioni ASTM D-635: < 480 secondi.

Caratteristiche del manufatto:

- La canalina è costituita da una base di 2 metri ed un coperchio di 2 metri, realizzati in vetroresina con il procedimento della poltrusione.
- Le caratteristiche del materiale utilizzato, la tecnica di produzione e la sua forma, gli conferiscono elevate caratteristiche meccaniche, elevato isolamento elettrico, assenza di messa a terra, resistenza agli agenti chimici ed atmosferici, assenza di manutenzione, economicità, leggerezza, disegno moderno e funzionale e superfici lisce ed uniformi.
- La struttura della canaletta NTET consente larghe possibilità di impiego sia sotto suolo che in superficie, su pareti, viadotti e strutture edilizie. Le canalette possono essere unite fra di loro mediante gli appositi elementi di giunzione.
- Certificazioni e Specifiche Tecniche di riferimento: Le canalette NTET sono state omologate dalle Ferrovie dello Stato S.p.A. e dalla Telecom Italia S.p.A. e sono conformi sia alle Specifiche Tecniche FS per impianti ferroviari n° TT 517, IS 213 e IS/TT 222 (per interni), che al Capitolato Tecnico Telecom Italia per impianti di telecomunicazione n° 1398, sono inoltre utilizzate dalle più importanti imprese di installazioni.

Accessori:

- Elementi di giunzione tra le canalette.



CV/Q-CV/R