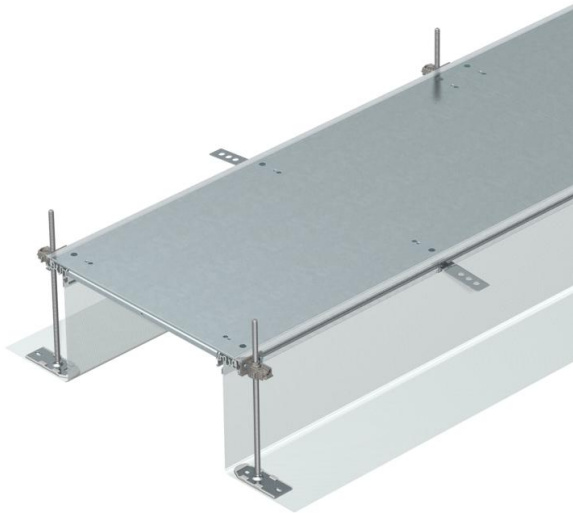


Scheda tecnica

Canale cieco, a incastro, altezza massetto 40-240 mm

Codice articolo: 7424060



Canale filo pavimento preassemblato per il passaggio dei cavi, composto da 3 coperchi ciechi ad innesto, due profili laterali in tessuto metallico, profili di rivestimento coperchio reversibili di 180° con spessore pavimento massimo di 3mm. Nella dotazione di serie sono compresi 6 unità di regolazione livellabili in altezza, 6 ancoraggi per massetto e 3 giunti coperchio (per canali con larghezza nominale di 200, 300 e 400) o 6 giunti coperchio (per canali con larghezza nominale di 500 e 600). Le unità di regolazione obbligatoriamente necessarie (fare attenzione all'altezza di livellamento) per i supporti del coperchio 500 e 600 non fanno parte della dotazione di serie e dovranno essere ordinati separatamente. Il coperchio del canale con relativa molla d'incastro viene consegnato già pre-avvitato fino ad una larghezza nominale di 400.



St Acciaio

FS zincato in continuo

Dati anagrafici

| | |
|----------------------|----------------------|
| Codice articolo | 7424060 |
| Tipo | OKA-G20040240R |
| Sigla 1 | Canale filopavimento |
| Sigla 2 | cieco, a incastro |
| Produttore | OBO |
| Dimensione | 2400x200x240 |
| Materiale | Acciaio |
| Superficie | zincato in continuo |
| Norma per superfici | DIN EN 10346 |
| Unità VK più piccola | 2,4 |
| Unità | Metro |
| Peso | 855,8 kg |
| Unità di peso | kg/100 m |

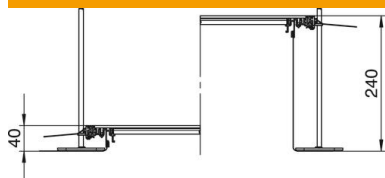
Scheda tecnica

Canale cieco, a incastro, altezza massetto 40-240 mm

Codice articolo: 7424060



Misure



| | |
|-----------|----------|
| Lunghezza | 2.400 mm |
| Larghezza | 200 mm |

Dati tecnici

| | |
|--|-----------|
| Coperchio apertura di montaggio | no |
| Coperchi | 3 |
| Tipo di fissaggio sistema di montaggio | Pavimento |
| Piastra a pavimento | no |
| Trattamento del pavimento | bagnato |
| Fissaggio del coperchio a scatto | sì |
| Possibilità di incasso della guarnizione | sì |
| Apertura di montaggio per tank sopra pavimento | no |
| Disaccoppiabile | sì |
| Adatto per giunto di dilatazione | no |
| Parete in tessuto | sì |
| Altezza del canale max. | 240 mm |
| Altezza canale min. | 40 mm |
| Spessore materiale coperchio | 4 |
| Altezza minima del massetto | 40 |
| Con apertura di collegamento | no |
| Con equipotenzializzazione | no |
| Con separatore | no |
| Con sporgenza | sì |
| Apertura di montaggio | senza |
| Intervallo di livellamento max | 240 mm |
| Intervallo di livellamento min. | 40 mm |
| Parte superiore smontabile | sì |