

Scheda tecnica

Coperchio per curva verticale di 90°, in discesa DD

Codice articolo: 7131652



Coperchio per tutte le curve verticali in discesa con altezza del bordo 60. Il fissaggio viene assicurato tramite la installazione dei coperchi della passerella portacavi. Inoltre il coperchio può essere fissato con clip per coperchio.



St

Acciaio

DD

zincatura a nastro Double Dip, zinco/alluminio

Dati anagrafici

Codice articolo	7131652
Tipo	DBV 60 600 F DD
Sigla 1	Coperchio curva verticale 90°
Sigla 2	discesa
Produttore	OBO
Dimensione	B600mm
Materiale	Acciaio
Super- ficie	Zincatura Double Dip, zinco/alluminio
Norma per superfici	DIN EN 10346
Unità VK più piccola	1
Unità	Pezzo
Peso	238 kg
Unità di peso	kg/100 Pz.

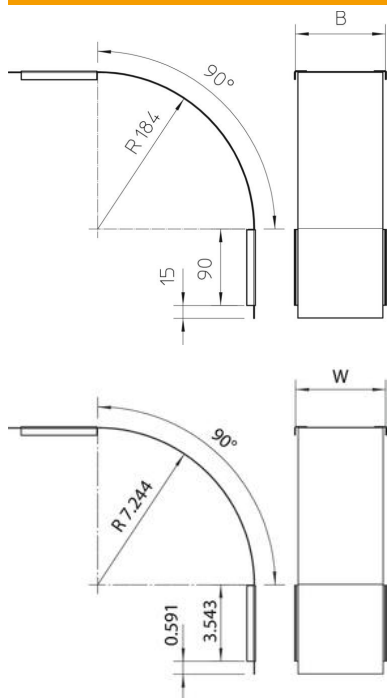
Scheda tecnica

Coperchio per curva verticale di 90°, in discesa DD

Codice articolo: 7131652



Misure



Larghezza	600 mm
Larghezza	24 in
Altezza	60 mm
Spessore lamiera	0,03 in
Spessore lamiera	0,75 mm
Dimensione B	600 mm

Dati tecnici

Piegatura (angolo)	90°
Tipo di fissaggio	Bussola girevole
Mantenimento funzionale	no
Adatto per passerelle grigliate	no
Adatto per passerelle portacavi	no
Adatto per passerelle	sì
Deviazione di direzione	verticale, in discesa
Acciaio inossidabile, decapato	no
Con cerniera	no