

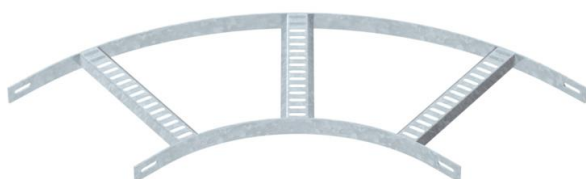
Scheda tecnica

Curva 90° con piolo a trapezio, leggero FT

Codice articolo: 7098642



Curva di 90° per passerelle per impianti navali di tipo SL 42 con altezza laterale di 25 mm, con pioli trapezoidali saldati, forati e aperti verso il basso. I giunti devono essere ordinati separatamente.



St

Acciaio

FT

zincato a caldo per immersione

Dati anagrafici

| | |
|----------------------|--------------------------------|
| Codice articolo | 7098642 |
| Tipo | SLB 90 42 250 FT |
| Sigla 1 | Curva 90° |
| Sigla 2 | con piolo trapezoidale |
| Produttore | OBO |
| Dimensione | B256mm |
| Materiale | Acciaio |
| Super-ficie | zincato a caldo per immersione |
| Norma per superfici | DIN EN ISO 1461 |
| Unità VK più piccola | 1 |
| Unità | Pezzo |
| Peso | 108,9 kg |
| Unità di peso | kg/100 Pz. |

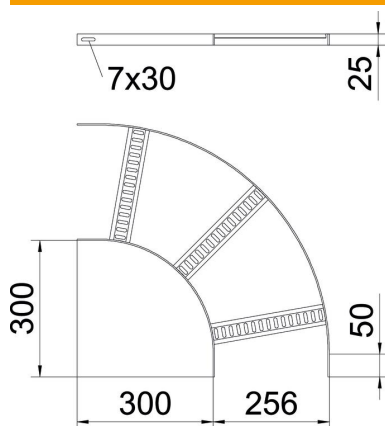
Scheda tecnica

Curva 90° con piolo a trapezio, leggero FT

Codice articolo: 7098642



Misure



| | |
|-----------|--------|
| Larghezza | 250 mm |
| Altezza | 25 mm |

Dati tecnici

| | |
|----------------------------------|------------------|
| Piegatura (angolo) | 90° |
| Versione dei pioli | Profilo forato |
| Versione del longherone laterale | profilo piatto |
| Versione connettore | senza connettore |
| Mantenimento funzionale | no |
| Deviazione di direzione | orizzontale |
| Acciaio inossidabile, decapato | no |
| Con cerniera | no |
| Foratura laterale | no |
| Versione a grande portata | no |