

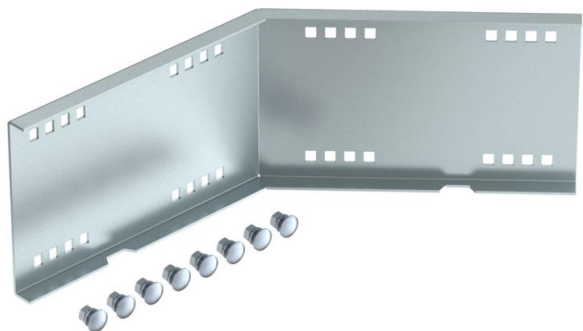
Scheda tecnica

Giunto angolare di 45°, esterno 160 FS

Codice articolo: 6227856



Giunto angolare 45° orizzontale per passerelle a grande portata con bordo di 160 mm.
Incluse viti, rondelle e dadi.



St Acciaio

FS zincato in continuo

Dati anagrafici

Codice articolo	6227856
Tipo	WRWV 160 A FS
Sigla 1	Giunto angolare 45° esterno
Sigla 2	per sistemi grande portata 160
Produttore	OBO
Dimensione	160x500
Materiale	Acciaio
Superficie	zincato in continuo
Norma per superfici	DIN EN 10346
Unità VK più piccola	1
Unità	Pezzo
Peso	234 kg
Unità di peso	kg/100 Pz.

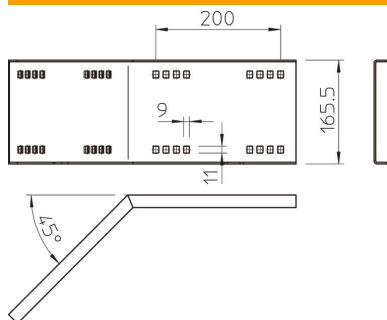
Scheda tecnica

Giunto angolare di 45°, esterno 160 FS

Codice articolo: 6227856



Misure



Lunghezza	540 mm
Larghezza	20 mm
Altezza	160 mm
Spessore lamiera	2,5 mm

Dati tecnici

Versione	Giunto angolare
Mantenimento funzionale	no
Adatto per passerelle grigliate	no
Adatto per passerelle portacavi	sì
Adatto per passerelle	sì
Adatto per sistemi portacavi con altezza pari a	160 mm
Giunto snodato orizzontale	no
Giunto snodato verticale	no
Acciaio inossidabile, decapato	no
Tipo di collegamento	Connettore a vite