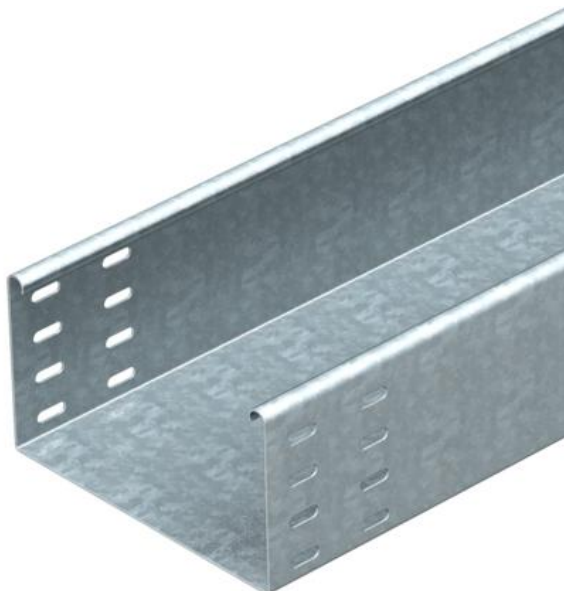


# Scheda tecnica

## Passerella SKSU 110 chiusa FS

Codice articolo: 6063500



SKSU 110 = Sistema di passerelle portacavi pesante, non forato, con bordo di altezza pari a 110 mm.

La passerella portacavi è dotata di foratura per giunto su entrambi i lati.

I giunti devono essere ordinati separatamente.

Schermatura magnetica senza coperchio 20 dB, con coperchio 50 dB.



**St** Acciaio

**FS** zincato in continuo

### Dati anagrafici

Codice articolo	6063500
Tipo	SKSU 155 FS
Sigla 1	Passerella SKSU
Sigla 2	chiusa, fori connessione
Produttore	OBO
Dimensione	110x550x3000
Materiale	Acciaio
Superficie	zincato in continuo
Norma per superfici	DIN EN 10346
Unità VK più piccola	3
Unità	Metro
Peso	935,34 kg
Unità di peso	kg/100 m

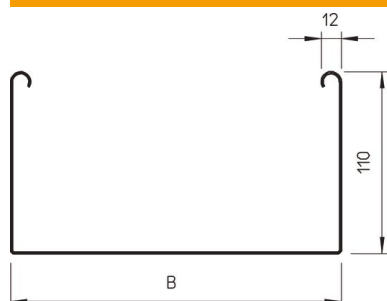
# Scheda tecnica

Passerella SKSU 110 chiusa FS

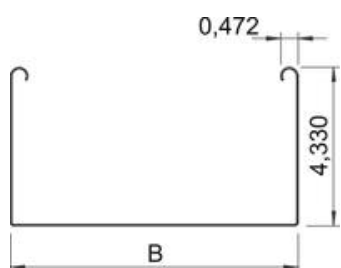
Codice articolo: 6063500



## Misure



Dimensioni	110 x 550
Lunghezza	3.000 mm
Lunghezza	10 ft
Larghezza	550 mm
Larghezza	22 in
Altezza	110 mm
Altezza	4 in
Spessore lamiera	0,06 in
Spessore lamiera	1,5 mm
Dimensione B	550 mm



# Scheda tecnica

## Passerella SKSU 110 chiusa FS

Codice articolo: 6063500

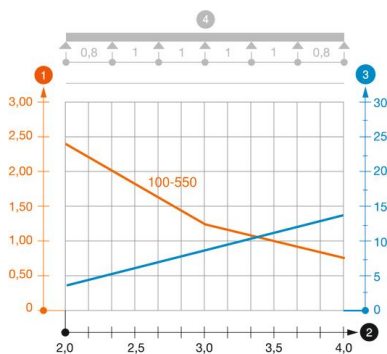


### Dati tecnici

Versione connettore	senza connettore
Tipo di fissaggio sistema di montaggio	Pavimento Soffitto Parete
Calpestabile	no
Mantenimento funzionale	no
Con parte superiore	no
Foro di montaggio nel pavimento	no
Foratura NATO	no
Sezione utile	603 cm <sup>2</sup>
Sezione utile	60300 mm <sup>2</sup>
Acciaio inossidabile, decapato	no
Foratura laterale	no
Versione a grande portata	no
Tipo di prova di carico secondo IEC 61537	Tipo II
Tipo di giunto sistema portacavi	avvitato

### Carichi

distanze tra gli appoggi applicabili min.	1,5 m
distanze tra gli appoggi applicabili max	4 m
Distanza tra gli appoggi 1,5 m	3 kN/m
Distanza tra gli appoggi 2,0 m	2,4 kN/m
Distanza tra gli appoggi 2,5 m	1,76 kN/m
Distanza tra gli appoggi 3,0 m	1,2 kN/m
Distanza tra gli appoggi 3,5 m	0,84 kN/m
Distanza tra gli appoggi 4,0 m	0,8 kN/m



### Schema di sollecitazione passerella portacavi tipo SKSU 110

- 1 Carico canalina-conduttore ammesso in kN/m senza peso operatore
  - 2 Distanza tra gli appoggi in m
  - 3 Inflessione trave in mm con kN/mm ammessi
  - 4 Schema di carico nella procedura di prova
- Curva di carico con larghezza canalina/condotto in mm
- Curva di inflessione trave secondo la distanza tra gli appoggi