

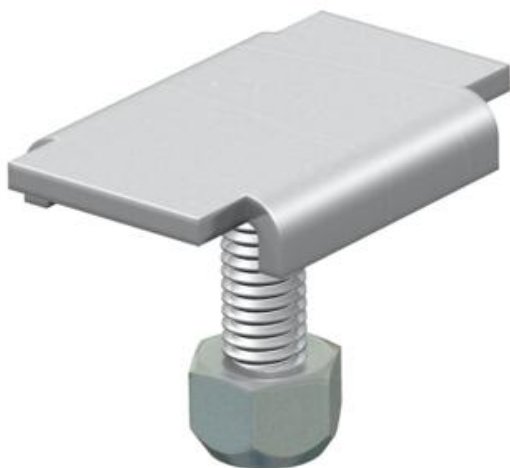
Scheda tecnica

Morsetto A2

Codice articolo: 6016529



Morsetto per angolare di montaggio tipo MW 45 e MW 90.
Inclusa vite a testa esagonale autoserrante M6.



A2	Acciaio, INOX
2B	non trattato, ulteriore trattamento

Dati anagrafici

Codice articolo	6016529
Tipo	KS 23 35 A2
Sigla 1	Morsetto di fissaggio
Sigla 2	per passerella grigliata C
Produttore	OBO
Dimensione	M6x20
Materiale	Acciaio, INOX 1.4301
Superficie	non trattato, ulteriore trattamento
Norma per superfici	
Unità VK più piccola	20
Unità	Pezzo
Peso	2,015 kg
Unità di peso	kg/100 Pz.

Dati tecnici

Adatto per passerelle grigliate	sì
Adatto per passerelle portacavi	no
Adatto per passerelle	no
Diametro foro	6 mm
Acciaio inossidabile, decapato	no
Tipo di collegamento	Connettore a vite

Scheda tecnica

Morsetto A2

Codice articolo: 6016529

