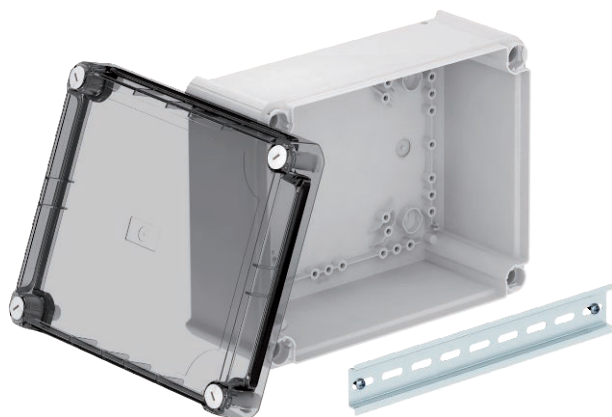


Scheda tecnica

Scatola di derivazione cavi T 250, chiusa e coperchio alto trasparente alto trasparente Art. n. 2007776



Scatola di derivazione chiusa per il collegamento di cavi e linee in ambienti interni ed ambienti esterni protetti. Forma rettangolare senza ingressi. Adatta per il montaggio su pareti e soffitti, il montaggio su lamiera di montaggio e filettatura nel pavimento. Con la possibilità di fissaggio interno e il montaggio su sezioni angolari. Coperchio alto con chiusura rapida, piombabile. Costruito con materiali privi di alogeni.

Incluso profilato di sospensione.

Scatola di derivazione a norma DIN EN 60670. Antifiamma a norma DIN EN 60695-2-11, temperatura di prova 650 °C. Resistenza all'impatto IK05 a norma DIN EN 50102.



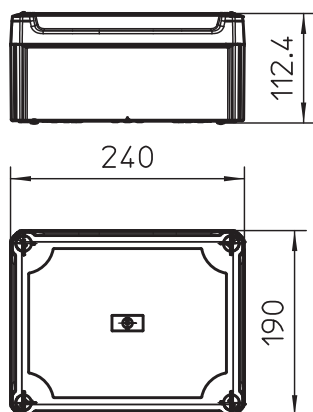
PP/PC Polipropilene/polycarbonato

Descrizione ulteriore prodotto	secondo VDE 0471/DIN 695 parte 2-1, temperatura di prova 650°C
Descrizione ulteriore prodotto 1	Coperchio scatola trasparente. Scatole per cavi pareti laterali chiuse e profilato di fissaggio
Descrizione ulteriore prodotto 2	Dimensioni interne luci: 225x173x102 mm
Descrizione ulteriore prodotto 3	Grado di protezione IP66; IK05. Grado di protezione IK-Code;

Dati anagrafici

Art.-N.	2007776
Tipo	T 250 OE HD TR
Sigla 1	Scatola di giunzione, chiusa
Sigla 2	con coperchio trasparente alto
Dimensione	240x190x115
Colore	grigio chiaro
Numero RAL	7035
Materiale	Polipropilene / polycarbonato
Abbreviazione materiale	PP/PC
Unità di vendita minima	1 Pezzi
Peso	50,57 kg/100 Pz.

Dati tecnici



Lunghezza	240,00 mm
Larghezza	190,00 mm
Altezza	112,00 mm
Dimensioni interne luci	225x173x102 mm
Dimensioni LaxLuxH	240x190x112 mm
Dimensione	240x190x112 mm
Seriabile	<input checked="" type="checkbox"/>
Tipo di entrata cavi	Cavo
Tipo di passaggio cavi	nessuna
Tipo di passaggio nell'alloggiamento	senza
Versione	chiuso
Tensione nominale di isolamento Ui	500,00 V
equipaggiamento	senza
Coperchi	trasparente
Fissaggio del coperchio	avvitato
Entrate cavi	nessuna
Entrata dal lato posteriore	<input checked="" type="checkbox"/>
Modello EEx	<input type="checkbox"/>
antifiamma	secondo VDE 0471/DIN 695 parte 2-1, temperatura di prova 650°C
Forma	rettangolare

Scheda tecnica

Scatola di derivazione cavi T 250, chiusa e coperchio
alto trasparente
Art. n. 2007776



Dati tecnici

Mantenimento funzionale (ETIM)	senza
Per zone esplosive	senza
per zone con gas esplosivi	senza
per zone con polveri esplosive	senza
Rinforzato con fibre di vetro	<input checked="" type="checkbox"/>
Privo di alogeni	<input checked="" type="checkbox"/>
Con schermatura	<input type="checkbox"/>
Con coperchio	sì
Con coperchio	<input checked="" type="checkbox"/>
Modalità di montaggio	Montaggio a soffitto / parete
Tipo di montaggio	Montaggio a soffitto / parete
Tensione nominale	500,00 V
Grado di protezione	IP66
Grado di protezione	IP66
Grado di protezione IK-Code	IK05.
Piombabile	<input checked="" type="checkbox"/>
Range di temperatura di esercizio	-5,00 - 60,00 °C
Coperchio trasparente	<input type="checkbox"/>
Resistente agli agenti atmosferici	<input checked="" type="checkbox"/>