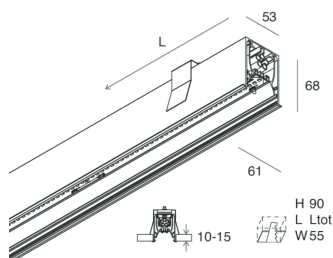
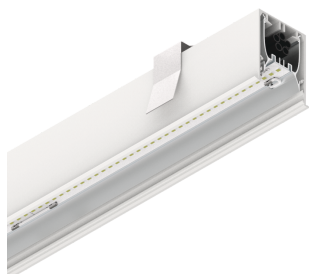


# HERO C

108801.01 + 108923.99

**novalux**  
ITALIAN LIGHTING DESIGN SINCE 1948



## Caratteristiche

Uso: Interno  
Tipo installazione: INCASSO IN CARTONGESSO  
Emissione: DIRETTA  
Ottica: OPALE TUTTA LUCE  
Colore: BIANCO  
Dimmerazione: ON/OFF  
Emergenza: NO  
L: 1120mm  
A: 61mm  
H: 68mm  
Made in: ITALY  
Garanzia: 5 anni  
Peso: 2.8kg

## Dati tecnici

Potenza reale apparecchio: 28.5W  
Flusso luminoso apparecchio: 2131lm  
IP: 40  
Classe di isolamento: I  
Tensione di alimentazione: 220-240V 50/60Hz  
SELV: Sì

## Sorgente

Sorgente luminosa: LED  
Potenza sorgente: 24W  
Temperatura colore: 2700K  
CRI: >90  
Tolleranza colore: 3 Step MacAdam  
LED lifespan: 50000h L80 B20

## Conformità

CEI EN 60598-1:2021 + A11:2023, CEI EN 60598-2-1:2022, CEI EN 60598-2-2:2012

## Norme

Rischio fotobiologico: GRUPPO RISCHIO 0 Apparecchio certificato in GRUPPO ESENTE DA RISCHI, in conformità alla normativa CEI EN 62471:2010-01, IEC TR 62778:2014.  
CAM edilizia: Conforme al Decreto Ministeriale 23 giugno 2022 n.256.

[Visualizza maggiori info sul prodotto](#)



Novalux S.r.l. via Marzabotto, 2 40050 Funo di Argelato (BO) Italy  
Tel: +39 051 860558 · Fax +39 051 6647859 · Mail: [info@novalux.it](mailto:info@novalux.it) · P.IVA 00536541204 · [novalux.com](http://novalux.com)  
Società soggetta ad attività di direzione e coordinamento da parte di SLV GmbH

La presente scheda tecnica è di proprietà di Novalux S.r.l., tutti i diritti riservati. Novalux S.r.l. si riserva il diritto di apportare modifiche senza preavviso alcuno.  
Ultimo aggiornamento: 21/3/2024, 16:17:25

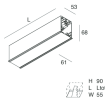


## ACCESSORI DI COMPLETAMENTO



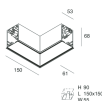
HERO C: COPPIA TESTATE BIA

**108860.01**



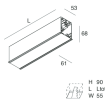
HERO C: MOD.CIECO 250 BIA

108852.01



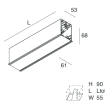
HERO C: MOD.CIECO ANG.DX 150 BIA

108854.01



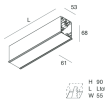
HERO C: MOD.CIECO 1120 BIA

108855.01



HERO C: MOD.CIECO 1680 BIA

108857.01



HERO C: MOD.CIECO 1400 BIA

108856.01