

# ERA ONE

NEW

**Il sistema comprende trasmettitori a 1, 2, 4, 9 canali e ricevitori ad innesto, precablati, con e senza trasmettitore incorporato.**

**433,92 MHz rolling code, gestione dei Codici di Abilitazione e dei Certificati, autoapprendimento e ricevitore di prossimità integrato; con codifica O-Code a 72 Bit, compatibile anche con i ricevitori a codifica Nice FloR.**

Disponibili anche nelle versioni con codifica sequenziale ad inserimento multiplo (Era OneC).

**Evoluto:** utilizza sistemi di calcolo e riconoscimento che ne aumentano il grado di sicurezza e riducono di circa 3 volte il tempo di risposta dell'automazione.

**Pratico da memorizzare, anche a distanza,** grazie ai ricevitori Opera.

**Senza recarsi in prossimità dell'impianto** è possibile abilitare un nuovo trasmettitore Era One in due diverse modalità:

- utilizzando un trasmettitore già abilitato nel ricevitore, grazie allo scambio del **Codice di Abilitazione** tra i due (figura 1);
- tramite l'interfaccia Nice O-Box si inserisce il **Certificato** del ricevitore semplicemente avvicinando il nuovo Era One ad O-Box e avviando la procedura guidata da PC o PDA. (figura 2).

**Sicuro,** nel caso di furto o smarrimento di un trasmettitore, è possibile tramite O-Box:

- effettuare la **sostituzione** mantenendo le stesse funzioni del precedente, **disabilitare** il vecchio trasmettitore, incrementando sul nuovo Era One il livello di priorità.

**Praticissimo:** la versione Era OneC permette, tramite l'unità di programmazione O-Box, di memorizzare in un'unica operazione intere confezioni da 10 pz, senza doverle aprire!

**Elegante e comodo:** il trasmettitore Era One può essere usato come raffinato e tecnologico portachiavi oppure fissato al muro o al cruscotto dell'auto grazie al comodo supporto incluso nella confezione.

**Era OneFM, ideali per l'utilizzo in città o luoghi con presenza di molti dispositivi.**

Linea di trasmettitori 868,46 MHz, Rolling Code che utilizzano la modulazione di frequenza FM, che garantisce maggiore immunità alle interferenze.

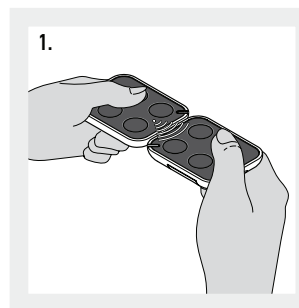
## TRASMETTITORI ERA ONE

CODICE	DESCRIZIONE	PZ./CONF.
<b>ON1E</b>	1 CANALE, 433,92 MHz	10
<b>ON2E</b>	2 CANALI, 433,92 MHz	10
<b>ON4E</b>	4 CANALI, 433,92 MHz	10
<b>ON9E</b>	9 CANALI, 433,92 MHz	10
<b>ON1CE</b>	1 CANALE, 433,92 MHz, CON CODIFICA SEQUENZIALE A INSERIMENTO MULTIPLO	10
<b>ON2CE</b>	2 CANALI, 433,92 MHz, CON CODIFICA SEQUENZIALE A INSERIMENTO MULTIPLO	10
<b>ON4CE</b>	4 CANALI, 433,92 MHz, CON CODIFICA SEQUENZIALE A INSERIMENTO MULTIPLO	10
<b>ON1EFM</b>	1 CANALE, 868,46 MHz	10
<b>ON2EFM</b>	2 CANALI, 868,46 MHz	10
<b>ON4EFM</b>	4 CANALI, 868,46 MHz	10
<b>ON9EFM</b>	9 CANALI, 868,46 MHz	10

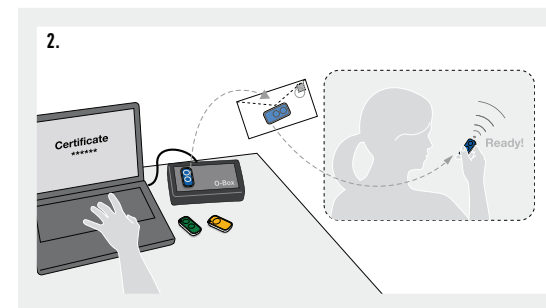
## CARATTERISTICHE TECNICHE TRASMETTITORI

	Frequenza portante	Portata stimata	Codifica	Alimentazione	Durata batteria	Grado di protezione	Dimensioni Peso
<b>ON_E, ON_CE</b>	433,92 MHz	200 m (all'esterno); 35 m (se all'interno di edifici)*	O-Code 72 bit; rolling code	3 Vdc; pila al litio tipo CR2032	2 anni (con 10 trasmissioni al giorno)	IP40 (utilizzo in ambienti protetti)	44x55x10 h mm 11 g
<b>ON_EFM</b>	868,46 MHz						

\* La portata dei trasmettitori e la capacità di ricezione dei ricevitori potrebbe essere influenzata da eventuali dispositivi operanti nella zona alla stessa frequenza.



SCAMBIO DEL CODICE DI ABILITAZIONE FRA UN TRASMETTITORE GIÀ MEMORIZZATO ED UNO NUOVO, DA MEMORIZZARE.



POSSIBILITÀ DI MEMORIZZAZIONE TRAMITE NICE O-BOX E "CERTIFICATO".