

ERA MH ERA MH DC

230 V | 12 V

Motore tubolare con fincorsa meccanico, manovra di soccorso manuale. Ideale per tende e tapparelle. Taglia M Ø 45 mm.

Adatto per ogni esigenza, utilizzabile sia per applicazioni di grandi dimensioni con la versione da 50 Nm a 12 rpm, sia per piccole strutture con la versione 17 rpm a 15 Nm.

Ideale ad un uso intensivo: la versione Era MH DC a 12 Vdc assicura 6 minuti di funzionamento continuo con **uguale velocità sia per la manovra di salita che di discesa.**

Evoluto
Grazie all'alimentazione a bassa tensione si possono utilizzare fonti di energia alternative, quali batterie, pannelli solari...

Semplice e pratico.
Intuitiva regolazione delle posizioni limite di salita e discesa grazie al fincorsa meccanico.

Semplice da installare.
Fissaggio direttamente sulla testa grazie ai fori M6 ad interasse 48 mm, senza la necessità di alcun supporto.

Compatto e robusto
Dimensioni ridotte (testa con diametro 85 mm) per l'utilizzo in cassonetti di piccole dimensioni e testa del motore interamente in zama.

Collegamento ai sensori climatici, via filo e/o radio, con l'ausilio di centrali esterne.

Basso consumo in stand-by.



CODICE	DESCRIZIONE	PZ./CONF.	CERTIFICAZIONI
E MH 1517	15 Nm, 17 rpm, 28 kg*	1	CE
E MH 3017	30 Nm, 17 rpm, 56 kg*	1	CE
E MH 4012	40 Nm, 12 rpm, 75 kg*	1	CE
E MH 5012	50 Nm, 12 rpm, 95 kg*	1	CE
E MH 2012 DC	20 Nm, 12 rpm, 38 kg*	1	CE

*Peso sollevato, valore calcolato con rullo diametro 60 mm.

CARATTERISTICHE TECNICHE

MODELLO	E MH 1517	E MH 3017	E MH 4012	E MH 5012	E MH 2012 DC
DATI ELETTRICI					
ALIMENTAZIONE (Vac/Hz)	230/50	230/50	230/50	230/50	-
ALIMENTAZIONE (Vdc)	-	-	-	-	12
ASSORBIMENTO (A)	0,75	1,10	1,10	1,10	6,5
POTENZA (W)	170	250	245	250	78
DATI PRESTAZIONALI					
COPPIA (Nm)	15	30	40	50	20
VELOCITÀ (rpm)	17	17	12	12	12
PESO SOLLEVATO* (kg)	28	56	75	95	38
NUMERO DI GIRI PRIMA DELLO STOP	36	36	36	36	36
RAPPORTO DI RIDUZIONE	1:24	1:24	1:24	1:24	
TEMPO DI FUNZIONAMENTO CONTINUO (min)	4	4	4	4	6
DATI DIMENSIONALI					
LUNGHEZZA (L) (mm)	602	637	637	637	600
PESO DEL MOTORE (kg)	2,8	3,4	3,6	3,6	2,9
DIMENSIONI IMBALLO (mm)	100x100x750	100x100x750	100x100x750	100x100x750	100x100x750

*Valore calcolato con rullo diametro 60 mm. **Indice di protezione IP44.**

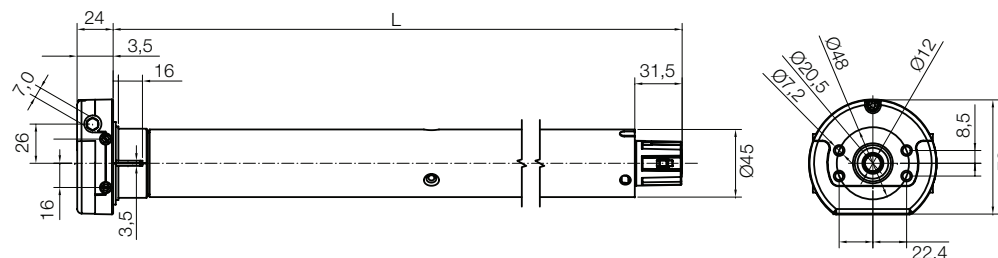
ERA MH
Lunghezza cavo 2,5 m, 4 fili nel cavo



ERA MH DC
Lunghezza cavo 2,5 m, 2 fili nel cavo



DIMENSIONI





TRASMETTITORE RADIO PORTATILE PER LA GESTIONE FINO A 6 GRUPPI DI AUTOMAZIONI, ANCHE CON ATTIVAZIONE SEPARATA DEI SENSORI CLIMATICI.
SERIE ERA P



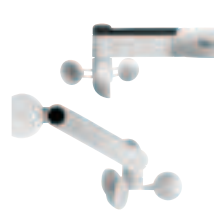
TRASMETTITORE RADIO DA PARETE PER LA GESTIONE FINO A 6 GRUPPI DI AUTOMAZIONI, ANCHE CON ATTIVAZIONE SEPARATA DEI SENSORI CLIMATICI.
SERIE ERA W



TRASMETTITORE MINIATURIZZATO PER LA GESTIONE FINO A 3 GRUPPI IN MODALITÀ APRE-STOP-CHIUDE.
SERIE ERA MINIWAY



TRASMETTITORI MODULARI E SUPPORTI DA PARETE, DA APPOGGIO E PORTATILI.
SERIE NICEWAY



SENSORE VENTO-SOLE-PIOGGIA E VENTO-SOLE ORIENTABILE, PER USO ESTERNO.
SERIE NEMO
SERIE VOLO



SENSORE LUCE E LUCE-TEMPERATURA PER USO INTERNO.
SERIE NICEWAY SENSOR

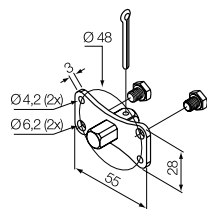


CENTRALI DI COMANDO A MONTAGGIO ESTERNO, A SCOMPARSA O INSTALLAZIONE PASSANTE.
MINDY, TT1 E TT2

PER UNA COMPLETA INSTALLAZIONE:
ASTE E OCCHIOLI,
pag. 126

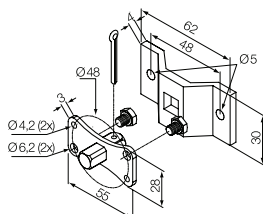
SUPPORTI - SERIE ERA MH Ø 45 mm

PER MOTORI TUBOLARI CON MANOVRA DI SOCCORSO



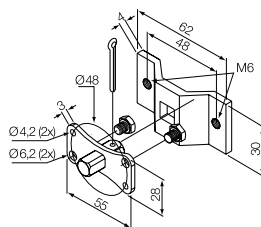
525.10016 max 30 Nm

Perno quadro 10 mm



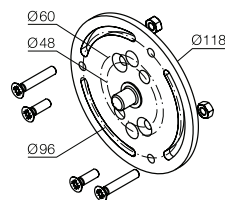
525.10017 max 30 Nm

Perno quadro 10 mm + staffa



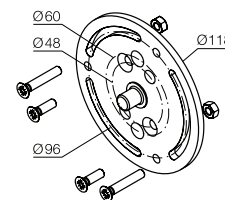
525.10017/M6 max 30 Nm

Perno quadro 10 mm + staffa, con fori M6



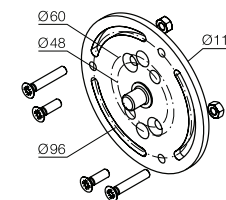
525.10019

Supporto per tende, satinato (consigliabile l'accoppiamento all'art. 525.10050)



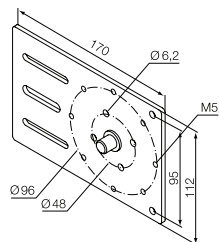
525.10019/20

Supporto per tende, laccato bianco (consigliabile l'accoppiamento all'art. 525.10050)



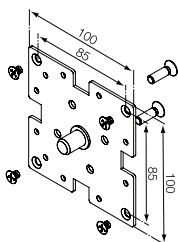
525.10019/80

Supporto per tende, laccato nero (consigliabile l'accoppiamento all'art. 525.10050)



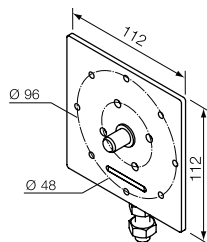
525.10021

Supporto regolabile



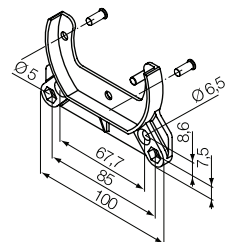
525.10044

Supporto 100x100



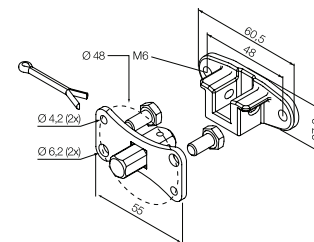
525.10047

Supporto regolabile Ø 10 mm



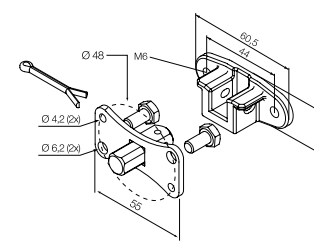
525.10050

Supporto fianchi cassonetto



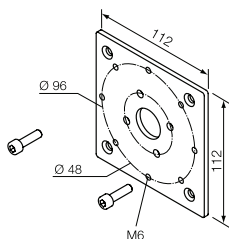
525.10058 max 30 Nm

Perno quadro 10 mm + staffa a sella, con fori M6 a interasse 48 mm



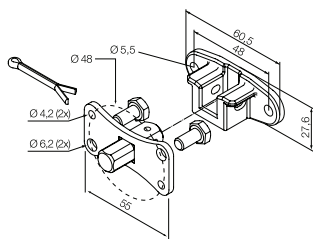
525.10059 max 30 Nm

Perno quadro 10 mm + staffa a sella, con fori M6 a interasse 44 mm



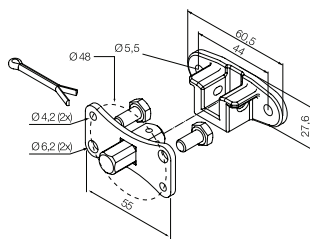
525.10060

Supporto 112x112



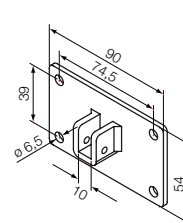
525.10063 max 30 Nm

Perno quadro 10 mm + staffa, con fori a interasse 48 mm



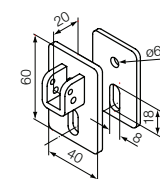
525.10064 max 30 Nm

Perno quadro 10 mm + staffa, con fori a interasse 44 mm



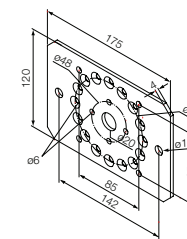
525.10074 max 30 Nm

Flangia 90x54 con staffa a sella per perno 10 mm



525.10087 max 30 Nm

Kit supporto con staffa e sella per perno quadro 10 mm



525.10089

Supporto 175x120 per fianchi