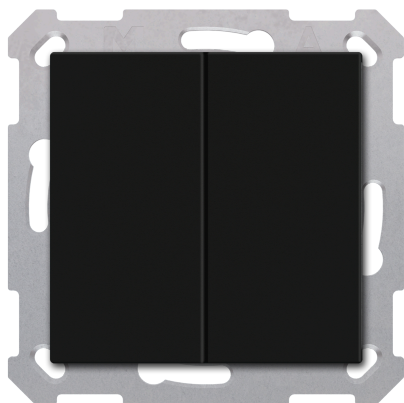


RF-TAL55B206.01S

Tastiera Light 55 Basic 2 canali RF+ KNX, TS, Secure, nero opaco, neutro



Descrizione prodotto:

La tastiera MDT Light 55 Basic è una tastiera radio RF+ KNX neutra. È compatibile con linea di interruttori da 55 mm di vari produttori. I tasti disposti verticalmente possono essere impostati come coppia di tasti (superficie doppia) o come tasto singolo. Oltre a commutazione, dimmerazione, veneziana, scenari e invio valori, sono disponibili numerose funzioni. Con attuatore integrato per funzioni di veneziane e commutazione.

Funzioni prodotto:

- **Protocollo RF+ KNX in System Mode**
- **KNX Data Secure**
- **Compatibile con MDT homeXpert**
- Adatto per linee di interruttori da 55 mm, ad es. linee MDT 55 o GIRA standard 55, E2, Event, Esprit o BERKER S1, B3, B7 o JUNG A 500, A PLUS, A CREATION, AS 500, A 550, A FLOW o MERTEN 1M, M-Smart, M-Plan, M-Pure
- Sensore di temperatura integrato
- I tasti possono essere configurati liberamente come coppia di tasti o come tasto singolo
- **Per ristrutturazioni senza posa di cavi bus KNX**
- In sostituzione degli interruttori tradizionali
- Funzionamento come attuatore on/off 2 canali o attuatore veneziane 1 canale
- Funzionamento a uno o due tasti per commutazione, dimmerazione, veneziana, valori
- Innovativo controllo di gruppo con pressione prolungata/extra prolungata del tasto
- Funzione di tocco multiplo per inviare fino a 4 valori allo stesso oggetto o a oggetti diversi
- Commutazione fino a quattro valori o scenari
- Pressione breve/lunga dei tasti con 2 oggetti
- Collegamento tramite accoppiatore di linea radio RF+ MDT KNX
- Alimentatore 230 V AC

Dati tecnici:

Dispositivo	Tipo di dispositivo	Tasto RF+
	Codice articolo	RF-TAL55B206.01S
	EAN / GTIN	4251916114589
	Colore	Nero opaco
	Dimensioni (H x L x P)	55 x 55 x 41 mm
	Peso lordo (incl. imballo)	0.066 kg
	Classe di protezione	IP20
	Tipo di montaggio e fissaggio	Montaggio da incasso
	Posizione di montaggio	qualsiasi
	Frequenza di trasmissione	868,0 ... 868,6 MHz *1
	Portata in range libero	150 m
	Livello di uscita	10 dBm
	Sensibilità	> -105 dBm
	Compatibilità (modo)	KNX RF S-Mode
	Peso netto	0.038 kg
	Dati nominali	Tensione nominale U_n
Corrente nominale I_n (per uscita)		10 A
Frequenza nominale		50/60 Hz
Tipo di relè		monostabile
Frequenza di commutazione meccanica		1.000.000
Carico capacitivo		14 μ F / 10 A
Tensione di alimentazione U		230 V AC, 50 Hz
Potenza di dissipazione tipica del dispositivo		≤ 2 W
Consumo energetico		< 0,3 W
Operazione	Numero di tasti	2 coppie di tasti / 4 tasti
	Simbolo	Neutro
Ingressi	Range di misura per temperatura	0 ... 40 °C
Uscite	Numero di uscite	2
Dati della lampada	Carico lampadina a incandescenza	1900 W
	Lampade alogene HV	800 W
	Lampade alogene NV	500 W
	Lampade fluorescenti non compensate	500 W
	Lampade fluorescenti con compensazione in parallelo	90 W
	Numero massimo ECG	2

Dati tecnici:

Correnti	Corrente di spunto (150 μ s)	80 A
	Corrente di spunto (600 μ s)	40 A
KNX	Mezzo KNX	KNX RF 1.R
	Programma applicativo KNX	a partire da ETS 5 (versione piÙ recente)
	KNX Secure	KNX Data Secure
Condizioni ambientali	Temperatura ambiente durante il funzionamento	0 ... 45 °C
	Stoccaggio	-20 ... +55 °C
	Umidità	< 95 %
	Formazione di condensa consentita	No
Collegamenti	Tipo di collegamento	Morsetto a molla 1,5 mm ²
	Lunghezza di spellatura	8 mm

*1 L'uso della banda di frequenza 868 MHz è soggetto a normative nazionali. Prima della messa in servizio, verificare e rispettare i requisiti legali vigenti nel paese interessato.

*2 All'interno dell'attuatore non è consentito il funzionamento misto di tensione nominale e tensione di sicurezza a bassa tensione (Safety Extra Low Voltage, SELV)!

Disegno quotato:

