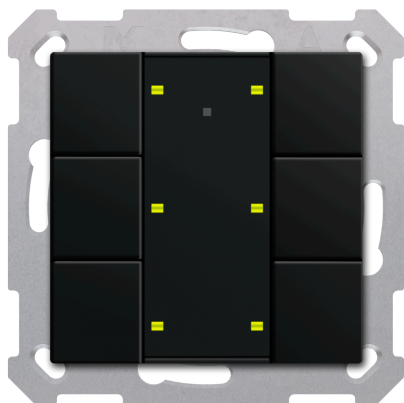


RF-TA55A606.01

Tastiera Plus 6 canali radio RF+ KNX con attuatore, 55 mm, nero opaco



Descrizione prodotto:

La tastiera Plus KNX radio RF+ è una tastiera KNX con coppie di tasti disposti orizzontalmente e LED di stato a due colori. I tasti vengono etichettati utilizzando l'apposito range centrale. I tasti possono essere configurati come tasto singolo o a coppie. Oltre a commutazione, dimmerazione, veneziana e invio valori, sono disponibili numerose funzioni. La tastiera è dotata di 4 blocchi logici integrati e di un attuatore on/off per il collegamento di veneziane/tapparelle o di due canali di commutazione.

Funzioni prodotto:

- **Protocollo RF+ KNX in System Mode**
- Messa in servizio a partire da ETS 5
- Compatibile con linea di interruttori da 55 mm
- I tasti possono essere configurati liberamente come coppia di tasti o come tasto singolo
- Funzionamento a contatto normalmente aperto (NA) e normalmente chiuso (NC), durata pressione tasto regolabile
- Invio valori, controllo forzato e comando di commutazione regolabili
- Pressione breve/lunga dei tasti con 2 oggetti
- Funzionamento a uno o due tasti per funzione dimmer/veneziana
- Funzionamento come attuatore on/off 2 canali o attuatore veneziane 1 canale
- Collegamento tramite accoppiatore di linea radio RF+ MDT KNX
- Spazio centrale per la serigrafia
- In sostituzione degli interruttori tradizionali
- **Per ristrutturazioni senza posa di cavi bus KNX**
- Alimentatore 230 V AC
- Installazione da incasso in scatola con telaio di supporto fornito in dotazione

Dati tecnici:

Dispositivo	Tipo di dispositivo	Tasto RF+
	Codice articolo	RF-TA55A606.01
	EAN / GTIN	4251916113759
	Colore	Nero opaco
	Dimensioni (H x L x P)	55 x 55 x 40 mm
	Peso lordo (incl. imballo)	0.108 kg
	Classe di protezione	IP20
	Tipo di montaggio e fissaggio	Montaggio da incasso
	Posizione di montaggio	qualsiasi
	Omologazione	Dichiarazione di conformità UE in base alla Direttiva 2014/53/UE
	Frequenza di trasmissione	868,0 ... 868,6 MHz *1
	Portata in range libero	150 m
	Livello di uscita	10 dBm
	Sensibilità	> -105 dBm
	Compatibilità (modo)	KNX RF S-Mode
	Peso netto	0.075 kg
Dati nominali	Tensione nominale U_n	230 V AC *2
	Corrente nominale I_n (per uscita)	10 A
	Frequenza nominale	50/60 Hz
	Tipo di relè	monostabile
	Frequenza di commutazione meccanica	1.000.000
	Carico capacitivo	14 μ F / 10 A
	Tensione di alimentazione U	230 V AC, 50 Hz
	Potenza di dissipazione tipica del dispositivo	\leq 2 W
	Consumo energetico	< 0,3 W
Operazione	Numero di tasti	3 coppie di tasti / 6 tasti
	Numero di LED	6 rosso/verde (stato)
Uscite	Numero di uscite	2
	Funzione luce di orientamento	Si
Dati della lampada	Carico lampadina a incandescenza	1900 W
	Lampade alogene HV	800 W
	Lampade alogene NV	500 W
	Lampade fluorescenti non compensate	500 W
	Lampade fluorescenti con compensazione in parallelo	90 W
	Numero massimo ECG	2

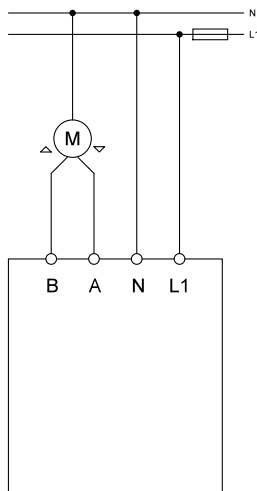
Dati tecnici:

Correnti	Corrente di spunto (150 μ s)	80 A
	Corrente di spunto (600 μ s)	40 A
KNX	Mezzo KNX	KNX RF 1.R
	Programma applicativo KNX	a partire da ETS 5 (versione piÙ recente)
Condizioni ambientali	Temperatura ambiente durante il funzionamento	0 ... 45 °C
	Stoccaggio	-20 ... +55 °C
	Umidità	< 95 %
Collegamenti	Tipo di collegamento	Morsetto a molla 1,5 mm ²
	Lunghezza di spellatura	8 mm

*1 L'uso della banda di frequenza 868 MHz è soggetto a normative nazionali. Prima della messa in servizio, verificare e rispettare i requisiti legali vigenti nel paese interessato.

*2 All'interno dell'attuatore non è consentito il funzionamento misto di tensione nominale e tensione di sicurezza a bassa tensione (Safety Extra Low Voltage, SELV)!

Esempio di collegamento: Veneziana/tapparelle



Esempio di collegamento: Canali singoli

