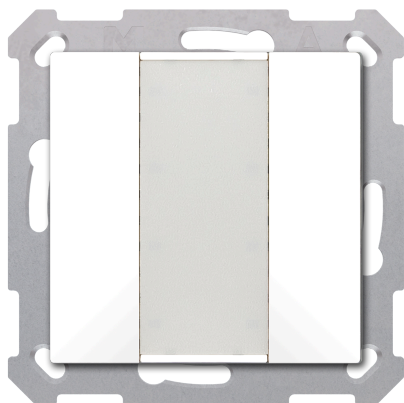


## BE-TA5502.02

### Tastiera 55 2 canali KNX, bianco opaco



#### Descrizione prodotto:

La tastiera MDT 55 è una tastiera KNX con coppie di tasti disposti orizzontalmente. È compatibile con linea di interruttori da 55 mm di vari produttori. I tasti vengono etichettati utilizzando l'apposito range centrale. I tasti possono essere configurati come tasto singolo o a coppie. Oltre a commutazione, dimmerazione, veneziana e invio valori, sono disponibili numerose funzioni. La tastiera 55 è dotata di 4 blocchi logici integrati.

#### Funzioni prodotto:

- Adatto per linee di interruttori da 55 mm, ad es. linee MDT 55 o GIRA standard 55, E2, Event, Esprit o BERKER S1, B3, B7 o JUNG A 500, A PLUS, A CREATION, AS 500, A 550, A FLOW o MERTEN 1M, M-Smart, M-Plan, M-Pure
- Spazio centrale per la serigrafia
- I tasti possono essere configurati liberamente come coppia di tasti o come tasto singolo
- Funzionamento a uno o due tasti per commutazione, dimmerazione, veneziana, valori
- Innovativo controllo di gruppo con pressione prolungata/extra prolungata del tasto
- Commutazione fino a quattro valori o scenari
- Pressione breve/lunga dei tasti con 2 oggetti
- 4 blocchi logici
- Installazione da incasso in scatola con telaio di supporto fornito in dotazione
- Accoppiatore bus integrato

## Dati tecnici:

<b>Dispositivo</b>	Tipo di dispositivo	Tasto BE
	Codice articolo	BE-TA5502.02
	EAN / GTIN	4251916112301
	Colore	Bianco opaco
	Dimensioni (H x L x P)	55 x 55 x 13 mm
	Peso lordo (incl. imballo)	0.062 kg
	Classe di protezione	IP20
	Tipo di montaggio e fissaggio	Montaggio da incasso
	Telaio di supporto fornito in dotazione	Telaio di supporto A
	Posizione di montaggio	qualsiasi
	Peso netto	0.035 kg
	<b>Operazione</b>	Numero di tasti
<b>KNX</b>	Tensione nominale KNX	30 V DC SELV
	Intervallo di tensione KNX	21 ... 31 V DC SELV
	Consumo energetico bus KNX tipico	< 0,3 W
	Mezzo KNX	TP-256 con supporto per Long Frame
	Programma applicativo KNX	a partire da ETS 5 (versione più recente)
<b>Condizioni ambientali</b>	Temperatura ambiente durante il funzionamento	0 ... 45 °C
	Stoccaggio	-20 ... +55 °C
	Umidità	< 95 %
	Formazione di condensa consentita	No
<b>Collegamenti</b>	Sensore di temperatura	Senza
	Tipo di collegamento KNX	Terminale a innesto KNX
	Sezione cavo KNX	Conduttore rigido 0,6 ... 0,8 mm

## Esempio di collegamento:

