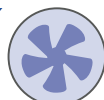




Serie **AXC**



Aspiratori centrifughi in linea  
**Da condotto**



230 V

IPX4

max 60°C



## IMPIEGO

Applicazione in ambienti quali: locali pubblici, uffici, sale da gioco, negozi, abitazioni, palestre, spogliatoi, laboratori, bar, ristoranti, mense, cappe (con filtro), etc.  
Per le caratteristiche costruttive e di prestazioni, la serie **AXC** può essere utilizzata in posizione orizzontale o verticale in qualsiasi punto della tubazione.  
L'aria aspirata non deve essere polverosa o corrosiva.

## CARATTERISTICHE

- Aspiratori centrifughi da condotto.
- Installazione in linea con la tubazione
- Staffe di fissaggio fornite di serie
- Adatti per aria pulita con temperatura max 60°C
- Certificati IMQ
- Protetti contro gli spruzzi d'acqua (IPX4)
- Ventola a pale rovesce
- Bilanciatura statica e dinamica secondo norme ISO 1940
- Struttura in acciaio verniciata con polveri epossidiche.
- Raddrizzatori di flusso in acciaio zincato
- Unità di ventilazione adatta per servizio continuo
- Conformi alla norma CEI EN 60335-2-80, EMC 2014/30/UE e LVD 2014/35/UE
- Marcatura **CE**

## MOTORE

Motore monofase (230V-50Hz) con cuscinetti long life con termoprotettore.

## ACCESSORI

- Serrande
- Staffe di sostegno
- Rete di protezione
- Collari antivibranti per il fissaggio alla canalizzazione
- Silenziatori
- Kit di controllo locale (per le UVR).



**Conformi alla Direttiva  
ErP 125/2009/CE  
e al Regolamento UE 31253/2014**

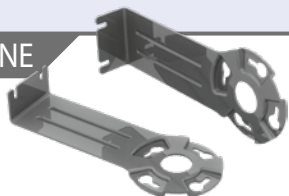
**Classifica AXC 100 a 200:**  
Unità di Ventilazione Residenziale.

**Classifica AXC 250 a 315:**  
Unità di Ventilazione non Residenziale.

- Leggeri e facili da installare
- 11 Modelli
- Ø 100 a 315 mm

### IN DOTAZIONE

Staffe  
di fissaggio



## VERSIONI



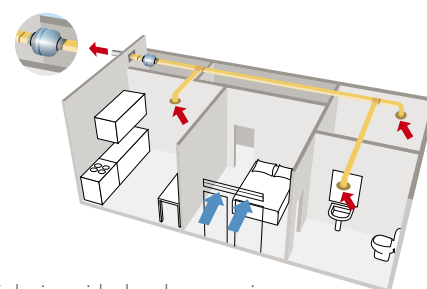
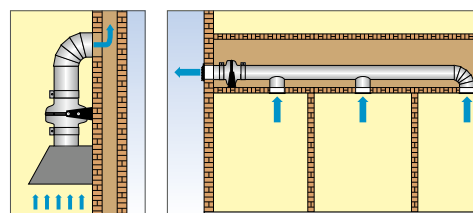
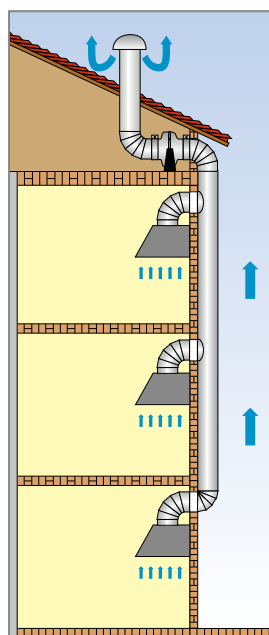
**AXC EC**

Versione con motore elettronico  
ad alta efficienza

**AXC TP**

Versione con struttura in tecnopolimero

## INSTALLAZIONI



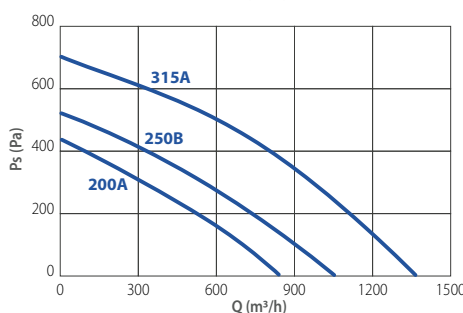
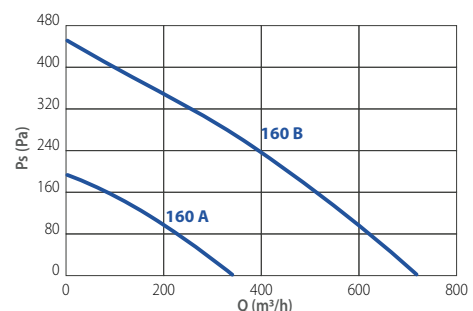
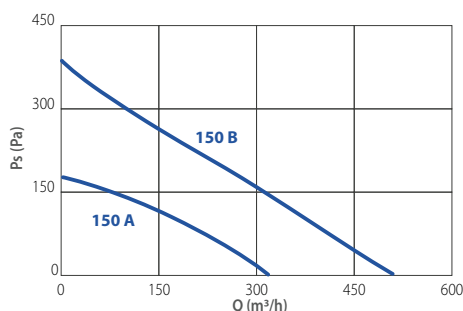
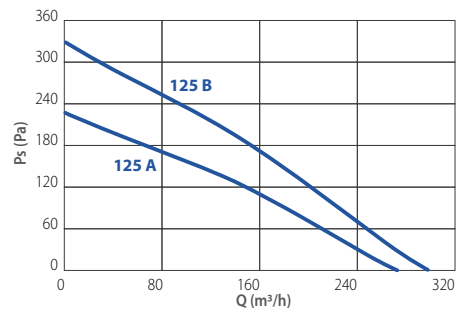
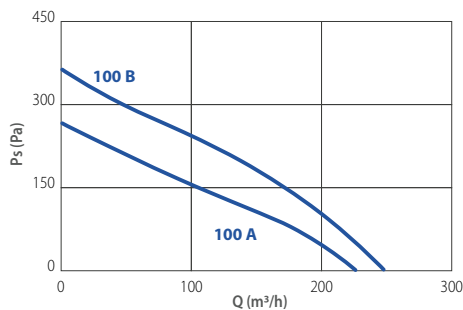
Soluzione ideale ed economica  
quale piccolo impianto  
di ventilazione centralizzata in ambito residenziale

**PRESTAZIONI**

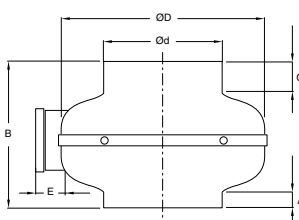
CODICE	TIPO	MODELLO	TUBAZIONE	PORTATA MAX	PRESSIONE MAX	TENSIONE A 50 Hz	CORRENTE ASSORBITA	POTENZA	VELOCITÀ	PRESSIONE SONORA (a 3 mt)	GRADO DI PROTEZIONE	T
			Ø mm	m³/h	Pa	V	A	W	giri/1'	dB (A)**º	IP	max ºC
<b>2AX1122</b>		<b>100A</b>	100	237	279	220 / 240	0,13	27	1.990	30	IPX4	60
<b>2AX1123</b>		<b>100B*</b>	100	260	383	220 / 240	0,23	50	2.530	v	IPX4	60
<b>2AX1332</b>		<b>125A</b>	125	287	238	220 / 240	0,13	27	1.700	32	IPX4	60
<b>2AX1333</b>		<b>125B*</b>	125	313	345	220 / 240	0,23	50	2.400	36	IPX4	60
<b>2AX1598</b>		<b>150A</b>	150	337	189	220 / 240	0,14	29	2.470	33	IPX4	60
<b>2AX1599</b>	<b>AXC</b>	<b>150B*</b>	150	537	406	220 / 240	0,37	80	2.450	39	IPX4	60
<b>2AX1687</b>		<b>160A</b>	160	365	203	220 / 240	0,14	29	2.395	31	IPX4	60
<b>2AX1688</b>		<b>160B*</b>	160	754	476	220 / 240	0,50	110	2.550	38	IPX4	60
<b>2AX2131</b>		<b>200</b>	200	887	460	220 / 240	0,50	110	2.700	34	IPX4	60
<b>2AX2561</b>		<b>250</b>	250	1.114	543	220 / 240	0,65	150	2.550	43	IPX4	60
<b>2AX3105</b>		<b>315</b>	315	1.439	742	220 / 240	1,14	260	2.645	43	IPX4	25

\* Specifiche ErP 2018: modelli da installare preferibilmente in abbinamento al kit di regolazione E-VSD.

\*\* Lp(A) a 3 m in campo libero 230V/50Hz.

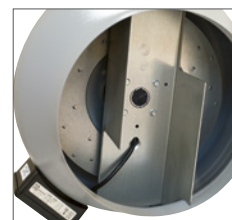


**DIMENSIONI (mm)**



TIPO	A	B	C	ØD	Ød	E	Kg
<b>AXC 100 A/B</b>	12	215	24	245	98	38	3
<b>AXC 125 A/B</b>	11	215	24	245	122	38	3
<b>AXC 150 A</b>	21	215	23	245	147	38	3
<b>AXC 150 B</b>	22	230	22	333	148	38	5
<b>AXC 160 A</b>	24	215	24	245	157	38	3
<b>AXC 160 B</b>	21	230	22	333	158	38	5
<b>AXC 200</b>	22	230	27	333	198	38	5
<b>AXC 250</b>	22	230	35	333	248	38	5
<b>AXC 315</b>	30	300	52	404	314	38	9

Pesi indicativi



Raddrizzatore di flusso



Gruppo motoventilante a pale rovesce



## Serranda



- Serranda a farfalla "di non ritorno"
- Realizzata in lamiera zincata con guarnizione sulla chiusura delle alette,
- Maggiore tenuta e minore rumorosità

CODICE	TIPO
<b>2SA1000</b>	AXC 100
<b>2SA1250</b>	AXC 125
<b>2SA1500</b>	AXC 150
<b>2SA1600</b>	AXC 160
<b>2SA2000</b>	AXC 200
<b>2SA2500</b>	AXC 250
<b>2SA3150</b>	AXC 315

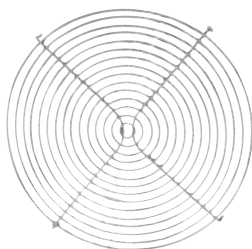
## Collare di fissaggio antivibrante



- Collare realizzato in lamiera zincata
- Rivestito internamente con poliuretano espanso
- Necessario per collegare il ventilatore alla canalizzazione

CODICE	TIPO
<b>2FA1000</b>	AXC 100
<b>2FA1250</b>	AXC 125
<b>2FA1500</b>	AXC 150
<b>2FA1600</b>	AXC 160
<b>2FA2000</b>	AXC 200
<b>2FA2500</b>	AXC 250
<b>2FA3150</b>	AXC 315

## Rete di protezione



- Set composto da una rete di protezione
- Realizzata in tondino d'acciaio protetto contro la corrosione
- Minuteria per il fissaggio sulla bocca tonda del ventilatore
- ATTENZIONE: questo accessorio si rende indispensabile se la bocca non è canalizzata o protetta in altro modo

CODICE	TIPO
<b>2SR1000</b>	AXC 100
<b>2SR1250</b>	AXC 125
<b>2SR1500</b>	AXC 150
<b>2SR1600</b>	AXC 160
<b>2SR2000</b>	AXC 200
<b>2SR2500</b>	AXC 250
<b>2SR3150</b>	AXC 315

## Silenziatore



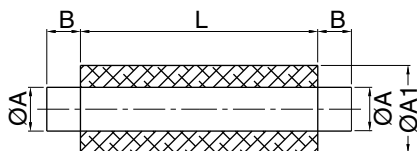
- Silenziatore ad assorbimento
- Struttura e realizzata in lamiera zincata contenente materiale fonoassorbente
- Perdita di carico irrilevante

CODICE	TIPO	ØA	ØA1	B	L	Kg
<b>1SI2241</b>	100	100	200	40	600	4
<b>1SI2242</b>	125	125	200	40	600	5
<b>1SI2246</b>	160	160	250	40	600	6
<b>1SI2260</b>	200	200	315	40	900	10
<b>1SI2250</b>	250	250	400	60	900	13
<b>1SI2252</b>	315	315	500	60	900	15

Dimensioni in mm - Pesi indicativi

### ATTENUAZIONE dB IN BANDA DI FREQUENZA (Hz)

TIPO	63	125	250	500	1k	2k	4k	8k
100	5	8	14	26	34	41	45	25
125	4	6	12	22	28	37	38	22
160	2	5	10	18	23	33	30	19
200	4	7	13	24	31	44	31	20
250	3	8	15	29	34	47	33	17
315	2	5	12	22	24	36	26	19



## KIT di controllo locale del fabbisogno di ventilazione

Il Kit di controllo locale del fabbisogno di ventilazione è un dispositivo composto da un'interfaccia (E-VSD) e da un pannello di controllo che misura un insieme di parametri relativi al fabbisogno di ventilazione e di qualità dell'aria. L'interfaccia può essere abbinata a due tipi di pannelli di controllo, CP-RH o CP-AQS.

L'utilizzo del kit è raccomandato al fine di ottemperare ai requisiti di efficienza energetica degli aspiratori classificati come unità di ventilazione residenziale dalla regolamentazione UE 1253/2014:

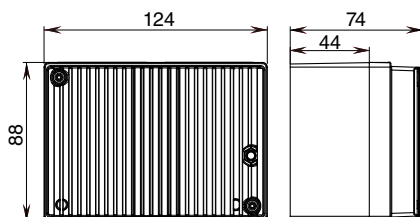
**AXC 100B, 125B, 150B, 160B e 200.**

### KIT E-VSD + PANNELLO

CODICE	DESCRIZIONE
<b>2KT0040</b>	KIT E-VSD + CP-RH
<b>2KT0042</b>	KIT E-VSD + CP-AQS

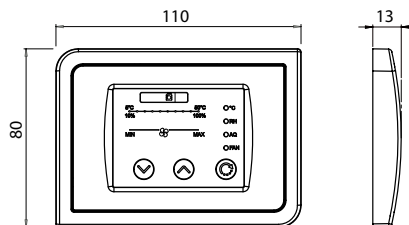
### Variatore di velocità E-VSD

- Il comando adatta continuamente l'alimentazione della potenza elettrica del motore al fine di regolare il flusso dell'apparecchio controllato tramite i pannelli CP-RH o CP-AQS.
- Alimentazione: 220 - 240 Vac; 50/60Hz
- Potenza max: 300W
- Protezione: IPX4
- Materiale: coperchio in alluminio, scatola in materiale autoestinguente (UL-5VA).
- Installazione a parete



### Pannello di controllo

- I pannelli di controllo misurano un insieme di parametri rappresentativi del fabbisogno di ventilazione e della qualità dell'aria indoor
- Comunicano con l'interfaccia E-VSD



**CP-RH**



**CP-AQS**

FUNZIONI	CP-RH	CP-AQS
Controllo temperatura	●	●
Detezione livello di Umidità Relativa	●	●
Controllo della qualità dell'aria		●
Regolazione continua della velocità	●	●