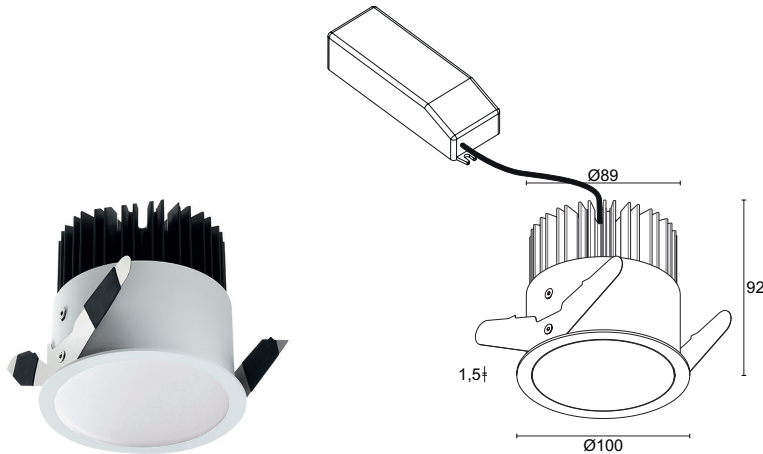




## Turis 3.1

Indoor recessed / Incassi da interno



### Turis 3.1

#### DESCRIPTION

recessed downlight for indoor applications; recessed (ceiling); Power: 11W, 15W; Power supply: 230Vac; Lumen output at source: 1251 lm (3000K, 11W), 1870 lm (3000K, 15W); Delivered lumen output: 954 lm (3000K, 11W), 1431 lm (3000K, 15W); 4 power LEDs, 3-step MacAdam, 50 000h L80 B10 (Ta 25°C), 6 power LEDs, 3-step MacAdam, 50 000h L80 B10 (Ta 25°C); LED colour: 2700K, 3000K, 4000K; Optics: diffuse; Material: body in black anodized aluminium, trim in steel, screen in one-side-frosted, transparent plexiglass; Finishes: grey, black, white; RAL finish on request; Thickness of installation surface: min 5 mm, max 25 mm; power supply unit included; includes 0,30 m cable; Control system: 1-10V, PUSH, DALI, Mains dimming, ON/OFF; Ingress protection: IP40, IP44 installed; Operating temperature: 0°C — +45°C; Maximum device temperature: 40°C (Ta 25°C); Photobiological safety: risk group 1 according to EN 62471:2006; Appliance class: II; Weight: 670 g; Dimensions: Ø100x92 mm; Cutout dimensions: Ø90 mm; Volume of thermal heatsink: Ø190x160 mm; Energy efficiency class: A / A+ / A++; Accessories: WC3106 Outer casing for solid walls; tested and approved via E.O.L. (End Of Line) test with functioning test and check of electrical power consumption.

#### DESCRIZIONE

incasso downlight da interno; a incasso (soffitto); Potenza: 11W, 15W; Alimentazione: 230Vac; Flusso sorgente: 1251 lm (3000K, 11W), 1870 lm (3000K, 15W); Flusso emesso: 954 lm (3000K, 11W), 1431 lm (3000K, 15W); 4 power LED, 3 step MacAdam, 50000h L80 B10 (Ta 25°C), 6 power LED, 3 step MacAdam, 50000h L80 B10 (Ta 25°C); Colore LED: 2700K, 3000K, 4000K; Ottiche: diffusa; Materiale: corpo in alluminio anodizzato nero, ghiera in acciaio, schermo in plexiglass trasparente monosatinato; Finiture: grigio, nero, bianco; Finitura RAL su richiesta; Spessore della superficie d'incasso: min 5 mm, max 25 mm; alimentatore incluso; incluso cavo di 0,30 m; Gestione: 1-10V, PUSH, DALI, Taglio di fase, ON/OFF; Grado di protezione: IP40, IP44 installato; Temperatura di esercizio: 0°C — +45°C; Temperatura massima apparecchio: 40°C (Ta 25°C); Sicurezza fotobiologica: gruppo rischio 1 secondo EN 62471:2006; Classe di isolamento: II; Peso: 670 g; Dimensioni: Ø100x92 mm; Foro d'incasso: Ø90 mm; Volume tecnico per dissipazione: Ø190x160 mm; Classe di consumo energetico: A / A+ / A++; Accessori: WC3106 Cassaforma per muratura; Testato e approvato tramite E.O.L. test (End Of Line test) con prova di funzionamento e verifica dei parametri elettrici di assorbimento.

**ELECTRICAL FEATURES / CARATTERISTICHE ELETTRICHE**

Power consumption <i>Potenza assorbita</i>	11W, 15W
Power supply <i>Alimentazione</i>	230Vac
Power supply unit <i>Alimentatore</i>	included and wired <i>incluso e cablato</i>
Dimming <i>Dimmerazione</i>	available with DALI, 1-10V, PUSH, mains dimming <i>disponibile mediante DALI, 1-10V, PUSH, taglio di fase</i>
Connection <i>Collegamento</i>	230Vac 50/60Hz

**LIGHTING FEATURES / CARATTERISTICHE ILLUMINOTECNICHE**

No. and type of LED / <i>N° e tipo di LED</i>	4, 6 power LEDs
Average LED life / <i>Duratura media LED</i>	50000h L80 B10
LED colour <i>Colore LED</i>	white: 2700K, 3000K, 4000K <i>bianco: 2700K, 3000K, 4000K</i>
CRI <i>Indice resa cromatica CRI</i>	>90
Binning <i>Selezione</i>	3 Step MacAdam
Optics <i>Ottiche</i>	diffuse <i>diffusa</i>
Lumen output at source <i>Flusso sorgente</i>	1251 lm (3000K, 11W), 1870 lm (3000K, 15W)
Total delivered lumens <i>Flusso totale apparecchio</i>	954 lm (3000K, 11W), 1431 lm (3000K, 15W)

**MECHANICAL FEATURES / CARATTERISTICHE MECCANICHE**

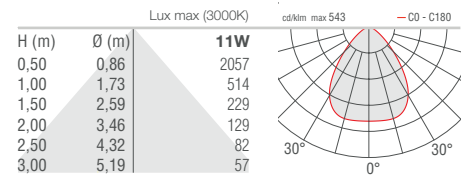
Dimensions / <i>Dimensioni</i>	Ø100x92 mm
Weight / <i>Peso</i>	0,67 kg
Finishes <i>Finiture</i>	white RAL 9003, gray RAL 9006, black RAL 9005, RAL on request <i>bianco RAL 9003, grigio RAL 9006, nero RAL 9005, RAL previa richiesta</i>
Installation <i>Fissaggio</i>	with compulsory outer casing (not supplied) <i>con cassaforma obbligatoria (non fornita)</i>
Trim material <i>Materiale ghiera</i>	steel <i>acciaio</i>
Body material <i>Materiale corpo</i>	aluminium alloy EN AW 6082 <i>alluminio lega EN AW 6082</i>
Screen material <i>Materiale schermo</i>	plexiglass frosted on one side <i>plexiglass trasparente monosatinato</i>
Cut-out size / <i>Foro d'incasso</i>	Ø90 mm
Overall volume / <i>Volume tecnico per dissipazione</i>	Ø190x160 mm

**GENERAL FEATURES / CARATTERISTICHE GENERALI**

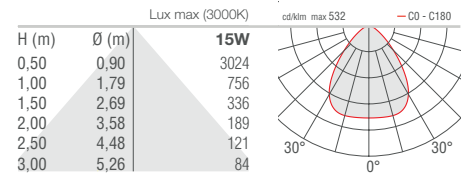
Operating temperature / <i>Temperatura di esercizio</i>	from 0 °C to +45 °C
Ingress protection / <i>Grado di protezione</i>	IP40, IP44 installed
Impact resistance / <i>Grado di resistenza</i>	-
Energy efficiency class <i>Classe di consumo energetico</i>	A/A+/A++ (built-in LED lamps) in accordance with EU 874/2012 <i>A/A+/A++ (modulo LED integrato) in accordo con UE 874/2012</i>
Glow wire test / <i>Glow wire test</i>	-
Max luminaire temperature <i>Temperatura max apparecchio</i>	40°C (Ta 25°C)
Appliance class / <i>Classe di isolamento</i>	class II / <i>classe II</i>
Walkover / <i>Calpestabile</i>	no
Drive-over / <i>Carrabile</i>	no
Power cables <i>Cavi di alimentazione</i>	includes 0,30 m cable <i>incluso cavo di 0,30 m</i>
Standard safety <i>Sicurezza standard</i>	-
Photobiological safety <i>Sicurezza fotobiologica</i>	risk group 1 in accordance with EN62471:2006 <i>gruppo rischio 1 secondo EN62471:2006</i>

**PHOTOMETRIC DATA  
DATI FOTOMETRICI**

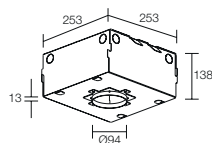
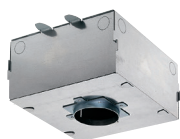
**D - Diffuso / Diffuse**



**D - Diffuso / Diffuse**



## For installation / Per installazione

**WC3106**

Outer casing / Cassaforma

L&L Luce&Light SRL reserves the right to change the information contained in this document at any time without prior notice being given.

*Le informazioni contenute nel presente documento possono essere modificate in qualsiasi momento senza preavviso e non comportano l'assunzione, nemmeno implicita, di alcuna obbligazione da parte della L&L Luce&Light srl.*