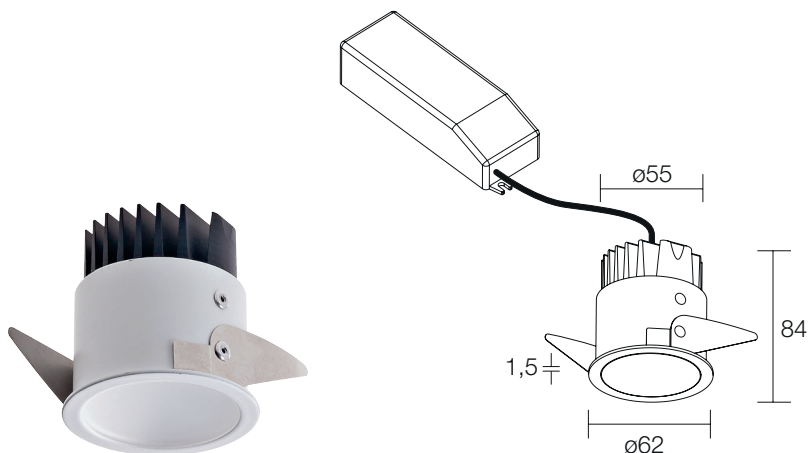




## Turis 1.1

Indoor recessed / Incassi da interno



### Turis 1.1

#### DESCRIPTION

Recessed downlight for indoor applications; recessed (ceiling); body in anodized aluminium alloy EN AW 6082, trim in steel, screen in transparent plexiglass frosted on one side; finish: white, grey, black, RAL on request; 1, 4 power LEDs; 5.5W/11W - 230Vac; power supply unit: included and wired; includes 0,30 m cable; lumen output at source: 644 lm (3000K, 5.5W), 1251 lm (3000K, 11W); delivered lumen output: 310 lm (3000K, 5.5W), 944 lm (3000K, 11W); diffuse optics; LED colour: white - 2700K, 3000K, 4000K; ingress protection: IP40, IP44 installed; operating temperature: 0°C +45°C; max luminaire temperature: 40°C (Ta 25°C); photobiological safety: risk group 1 in accordance with EN62471:2006; appliance class: II; weight 0,33 kg; dimensions Ø62x84 mm; cut-out size Ø57 mm; overall volume Ø130x130 mm; dimming with DALI, 1-10V, PUSH, mains dimming; accessories: outer casing for solid walls WC3105.

#### DESCRIZIONE

Incasso downlight da interno; a incasso (soffitto); corpo in alluminio anodizzato lega EN AW 6082, ghiera in acciaio, schermo in plexiglass trasparente monosatinato; finitura: bianco, grigio, nero, RAL previa richiesta; 1, 4 power LEDs; 5.5W/11W - 230Vac; alimentatore incluso e cablato; incluso cavo di 0,30 m; flusso sorgente: 644 lm (3000K, 5.5W), 1251 lm (3000K, 11W); flusso emesso: 310 lm (3000K, 5.5W), 944 lm (3000K, 11W); ottica diffusa; colore LED: bianco - 2700K, 3000K, 4000K; grado di protezione: IP40, IP44 installato; temperatura di esercizio: 0°C +45°C; temperatura max apparecchio: 40°C (Ta 25°C); sicurezza fotobiologica: gruppo rischio 1 secondo EN62471:2006; classe di isolamento II; peso 0,33 kg; dimensioni Ø62x84 mm; foro d'incasso Ø57 mm; volume tecnico per dissipazione: Ø130x130 mm; dimmerazione disponibile mediante DALI, 1-10V, PUSH, taglio di fase; accessori: cassaforma per muratura WC3105.

**ELECTRICAL FEATURES / CARATTERISTICHE ELETTRICHE**

Power consumption <i>Potenza assorbita</i>	5.5W, 11W
Power supply <i>Alimentazione</i>	230Vac
Power supply unit <i>Alimentatore</i>	included and wired <i>incluso e cablato</i>
Dimming <i>Dimmerazione</i>	available with DALI, 1-10V, PUSH, mains dimming <i>disponibile mediante DALI, 1-10V, PUSH, taglio di fase</i>
Connection <i>Collegamento</i>	230Vac 50/60Hz

**LIGHTING FEATURES / CARATTERISTICHE ILLUMINOTECNICHE**

No. and type of LED / <i>N° e tipo di LED</i>	1, 4 power LEDs
Average LED life / <i>Duratura media LED</i>	80% after 50.000 h
LED colour <i>Colore LED</i>	white: 2700K, 3000K, 4000K <i>bianco: 2700K, 3000K, 4000K</i>
CRI <i>Indice resa cromatica CRI</i>	>90
Binning <i>Selezione</i>	3 Step MacAdam
Optics <i>Ottiche</i>	diffuse <i>diffusa</i>
Lumen output at source <i>Flusso sorgente</i>	644 lm (3000K, 5.5W), 1251 lm (3000K, 11W)
Total delivered lumens <i>Flusso totale apparecchio</i>	310 lm (3000K, 5.5W), 944 lm (3000K, 11W)

**MECHANICAL FEATURES / CARATTERISTICHE MECCANICHE**

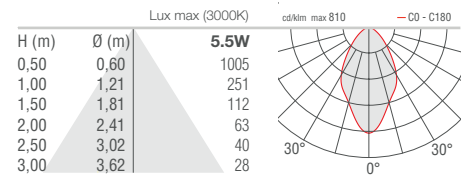
Dimensions / <i>Dimensioni</i>	Ø62x84 mm
Weight / <i>Peso</i>	0,33 kg
Finishes <i>Finiture</i>	white RAL 9003, gray RAL 9006, black RAL 9005, RAL on request <i>bianco RAL 9003, grigio RAL 9006, nero RAL 9005, RAL previa richiesta</i>
Installation <i>Fissaggio</i>	with compulsory outer casing (not supplied) <i>con cassaforma obbligatoria (non fornita)</i>
Trim material <i>Materiale ghiera</i>	acciaio <i>steel</i>
Body material <i>Materiale corpo</i>	aluminium alloy EN AW 6082 <i>alluminio lega EN AW 6082</i>
Screen material <i>Materiale schermo</i>	plexiglass frosted on one side <i>plexiglass trasparente monosatinato</i>
Cut-out size / <i>Foro d'incasso</i>	Ø57 mm
Overall volume / <i>Volume tecnico per dissipazione</i>	Ø130x130 mm

**GENERAL FEATURES / CARATTERISTICHE GENERALI**

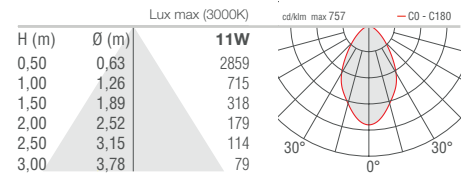
Operating temperature / <i>Temperatura di esercizio</i>	from 0 °C to +45 °C
Ingress protection / <i>Grado di protezione</i>	IP40, IP44 installed
Impact resistance / <i>Grado di resistenza</i>	-
Energy efficiency class <i>Classe di consumo energetico</i>	A/A+/A++ (built-in LED lamps) in accordance with EU 874/2012 <i>A/A+/A++ (modulo LED integrato) in accordo con UE 874/2012</i>
Glow wire test / <i>Glow wire test</i>	-
Max luminaire temperature <i>Temperatura max apparecchio</i>	40°C (Ta 25°C)
Appliance class / <i>Classe di isolamento</i>	class II / <i>classe II</i>
Walkover / <i>Calpestabile</i>	no
Drive-over / <i>Carrabile</i>	no
Power cables <i>Cavi di alimentazione</i>	includes 0,30 m cable <i>incluso cavo di 0,30 m</i>
Standard safety <i>Sicurezza standard</i>	-
Photobiological safety <i>Sicurezza fotobiologica</i>	risk group 1 in accordance with EN62471:2006 <i>gruppo rischio 1 secondo EN62471:2006</i>

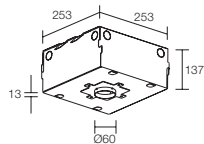
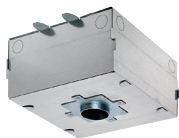
**PHOTOMETRIC DATA  
DATI FOTOMETRICI**

**D - Diffuso / Diffuse**



**D - Diffuso / Diffuse**



**For installation / Per installazione****WC3105**Outer casing / *Cassaforma*

L&L Luce&Light SRL reserves the right to change the information contained in this document at any time without prior notice being given.  
*Le informazioni contenute nel presente documento possono essere modificate in qualsiasi momento senza preavviso e non comportano l'assunzione, nemmeno implicita, di alcuna obbligazione da parte della L&L Luce&Light srl.*