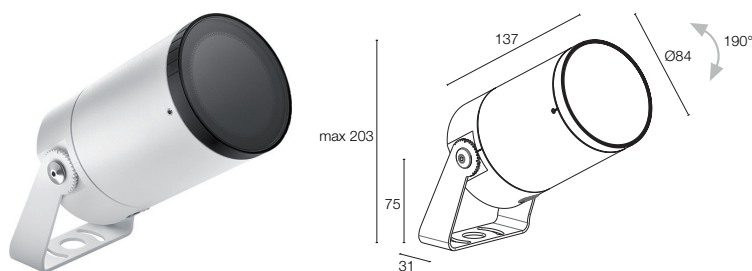


Ginko 3.4
Projectors / Proiettori



Ginko 3.4

DESCRIPTION

projector for outdoor applications; surface mounted (ceiling, wall, ground, spike); 15W; 24Vdc; Lumen output at source: 1662 lm (3000K, CRI 80), 1343 lm (3000K, CRI 90); Delivered lumen output: 295 lm (3000K, 38°, CRI 80), 240 lm (3000K, 38°, CRI 90), 315 lm (3000K, 35°x71°, CRI 80), 255 lm (3000K, 35°x71°, CRI 90); 1 high power density COB LED, 2 step MacAdam, 50000h L95 B10 (Ta 25°C); LED colour: 2700K, 3000K, 4000K; Optics: optical range 8°+38°, optical range 8°x66° + 35°x71°; CRI: 80, 90; body in anticorodal aluminium, AISI 316L stainless steel bracket, screen in serigraphed, tempered, transparent extra-clear glass; Finishes: jasper green, grey, black anodized, anthracite, cor-ten, white; power supply unit not included; includes 1,5 m neoprene cable, H05RN-F 2x0,75/0,75 Ø6,3 mm; Ingress protection: IP66; Impact resistance: IK09; optical range 8°x66°+35°x71° adjustable through 360° using the magnet provided; Protection systems: IPS; Operating temperature: -20°C — +45°C; Maximum device temperature: 65°C (Ta 25°C); Glow wire test: 960°; Photobiological safety: risk group 1 according to EN6 2471:2006; Appliance class: III; Weight: 1500 g; Dimensions: Ø84x137 mm; Accessories: WF8905 Neoprene cable - 5 m H05RN-F 2x0,75/0,75 Ø6,3 mm - IPS, WF8910 Neoprene cable - 10 m H05RN-F 2x0,75/0,75 Ø6,3 mm - IPS, WF8915 Neoprene cable - 15 m H05RN-F 2x0,75/0,75 Ø6,3 mm - IPS, WF8920 Neoprene cable - 20 m H05RN-F 2x0,75/0,75 Ø6,3 mm - IPS, WP0100 Spike for in-ground installation, WP1004 Fastener strap, WP10065 Spike for in-ground installation - h 500 mm - jasper green, WP1006E Spike for in-ground installation - h 500 mm - white, WP1006F Spike for in-ground installation - h 500 mm - grey, WP1006H Spike for in-ground installation - h 500 mm - anthracite, WP1006I Spike for in-ground installation - h 500 mm - stainless steel, WP1006T Spike for in-ground installation - h 500 mm - cor-ten, WP10075 Spike for in-ground installation - h 800 mm - jasper green, WP1007E Spike for in-ground installation - h 800 mm - white, WP1007F Spike for in-ground installation - h 800 mm - grey, WP1007H Spike for in-ground installation - h 800 mm - anthracite, WP1007I Spike for in-ground installation - h 800 mm - stainless steel, WP1007T Spike for in-ground installation - h 800 mm - cor-ten; Energy efficiency class: A / A+ / A++.

DESCRIZIONE

proiettore da esterno; su superficie (soffitto, parete, pavimento, picchetto); 15W; 24Vdc; Flusso sorgente: 1662 lm (3000K, CRI 80), 1343 lm (3000K, CRI 90); Flusso emesso: 295 lm (3000K, 38°, CRI 80), 240 lm (3000K, 38°, CRI 90), 315 lm (3000K, 35°x71°, CRI 80), 255 lm (3000K, 35°x71°, CRI 90); 1 COB LED High Density, 2 step MacAdam, 50000h L95 B10 (Ta 25°C); Colore LED: 2700K, 3000K, 4000K; Ottiche: range ottico 8°+38°, range ottico 8°x66° + 35°x71°; CRI: 80, 90; corpo in alluminio anticorodal, staffa in acciaio inox AISI 316L, schermo in vetro extrachiaro temprato trasparente e serigrafato; Finiture: verde minerale, grigio, anodizzato nero, antracite, cor-ten, bianco; alimentatore non incluso; incluso cavo in neoprene di 1,5 m H05RN-F 2x0,75/0,75 Ø6,3 mm; Grado di protezione: IP66; Grado di resistenza: IK09; range ottico 8°x66°+35°x71° orientabile di 360° mediante magnete in dotazione; Sistemi di protezione: IPS; Temperatura di esercizio: -20°C — +45°C; Temperatura massima apparecchio: 65°C (Ta 25°C); Glow wire test: 960°; Sicurezza fotobiologica: gruppo rischio 1 secondo EN62471:2006; Classe di isolamento: III; Peso: 1500 g; Dimensioni: Ø84x137 mm; Accessori: WF8905 Cavo in neoprene - 5 m H05RN-F 2x0,75/0,75 Ø6,3 mm - IPS, WF8910 Cavo in neoprene - 10 m H05RN-F 2x0,75/0,75 Ø6,3 mm - IPS, WF8915 Cavo in neoprene - 15 m H05RN-F 2x0,75/0,75 Ø6,3 mm - IPS, WF8920 Cavo in neoprene - 20 m H05RN-F 2x0,75/0,75 Ø6,3 mm - IPS, WP0100 Picchetto per installazione a terra, WP1004 Cinghia di ancoraggio, WP10065 Picchetto per installazione a terra - h 500 mm - verde minerale, WP1006E Picchetto per installazione a terra - h 500 mm - bianco, WP1006F Picchetto per installazione a terra - h 500 mm - grigio, WP1006H Picchetto per installazione a terra - h 500 mm - antracite, WP1006I Picchetto per installazione a terra - h 500 mm - acciaio inox, WP1006T Picchetto per installazione a terra - h 500 mm - cor-ten, WP10075 Picchetto per installazione a terra - h 800 mm - verde minerale, WP1007E Picchetto per installazione a terra - h 800 mm - bianco, WP1007F Picchetto per installazione a terra - h 800 mm - grigio, WP1007H Picchetto per installazione a terra - h 800 mm - antracite, WP1007I Picchetto per installazione a terra - h 800 mm - acciaio inox, WP1007T Picchetto per installazione a terra - h 800 mm - cor-ten; Classe di consumo energetico: A / A+ / A++.

L&L Luce&Light SRL reserves the right to change the information contained in this document at any time without prior notice being given.

Le informazioni contenute nel presente documento possono essere modificate in qualsiasi momento senza preavviso e non comportano l'assunzione, nemmeno implicita, di alcuna obbligazione da parte della L&L Luce&Light srl.

ELECTRICAL FEATURES / CARATTERISTICHE ELETTRICHE

Power consumption <i>Potenza assorbita</i>	15W
Power supply <i>Alimentazione</i>	24Vdc
Power supply unit <i>Alimentatore</i>	not included <i>non incluso</i>
Dimming <i>Dimmerazione</i>	with dimmer (optional) online 24Vdc; <i>con dimmer (opzionale) in linea 24Vdc;</i>
Connection <i>Collegamento</i>	parallel; <i>parallelo</i>

LIGHTIN FEATURES / CARATTERISTICHE ILLUMINOTECNICHE

No. and type of LED / <i>N° e tipo di LED</i>	1 COB LED High Density
Average LED life / <i>Duratura media LED</i>	80% after 50.000 h
LED colour <i>Colore LED</i>	white: 2700K, 3000K, 4000K <i>bianco: 2700K, 3000K, 4000K</i>
CRI <i>Indice resa cromatica CRI</i>	80, 90
Binning <i>Selezione</i>	2 Step MacAdam
Optics <i>Ottiche</i>	zoom lens: 8° — 38°, elliptical zoom lens: 8°x66° — 35°x71° (adjustable) <i>zoom ottico: 8° ÷ 38°, zoom ottico ellittico: 8°x66° ÷ 35°x71° (orientabile)</i>
Lumen output at source <i>Flusso sorgente</i>	1662 lm (3000K, CRI 80), 1343 lm (3000K, CRI 90)
Total delivered lumens <i>Flusso totale apparecchio</i>	295 lm (3000K, 38°, CRI 80) 315 lm (3000K, 35°x71°, CRI 80)

MECHANICAL FEATURES / CARATTERISTICHE MECCANICHE

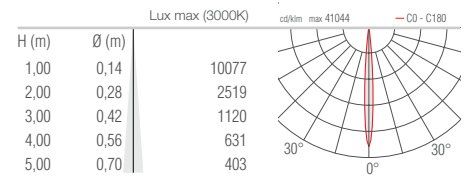
Dimensions / <i>Dimensioni</i>	Ø84x137 mm
Weight / <i>Peso</i>	1,50 kg
Finishes <i>Finiture</i>	anthracite, white RAL 9003, cor-ten, grey RAL 9006, jasper green, black anodized, RAL on request <i>antracite, bianco RAL 9003, cor-ten, grigio RAL 9006, verde minerale, anodizzato nero, RAL previa richiesta</i>
Installation <i>Fissaggio</i>	with bracket in stainless steel, screws and plugs <i>con staffa in acciaio inox, viti e tasselli</i>
Body material <i>Materiale corpo</i>	aluminium anticorodal <i>alluminio anticorodal</i>
Screen material <i>Materiale schermo</i>	extra-clear, transparent and tempered glass <i>vetro extrachiaro trasparente temprato</i>

GENERAL FEATURES / CARATTERISTICHE GENERALI

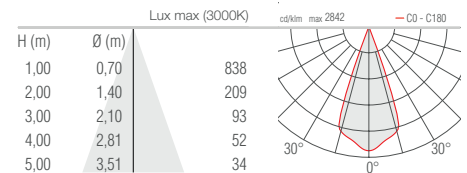
Operating temperature / <i>Temperatura di esercizio</i>	from -20 °C to +45 °C
Ingress protection / <i>Grado di protezione</i>	IP66
Impact resistance / <i>Grado di resistenza</i>	IK09
Energy efficiency class <i>Classe di consumo energetico</i>	A/A+/A++ (built-in LED lamps) in accordance with EU 874/2012 <i>A/A+/A++ (modulo LED integrato) in accordo con UE 874/2012</i>
Glow wire test / <i>Glow wire test</i>	960°
Max luminaire temperature <i>Temperatura max apparecchio</i>	65°C (Ta 25°C)
Insulation class / <i>Classe isolamento</i>	class III / <i>classe III</i>
Walkover / <i>Calpestabile</i>	no
Drive-over / <i>Carrabile</i>	no
Power cables <i>Cavi di alimentazione</i>	includes 1,5 m neoprene cable, H05RN-F 2x0,75/0,75 Ø6,3 mm <i>incluso cavo in neoprene di 1,5 m H05RN-F 2x0,75/0,75 Ø6,3 mm</i>
Standard safety <i>Sicurezza standard</i>	IPS
Photobiological safety <i>Sicurezza fotobiologica</i>	risk group 1 in accordance with EN62471:2006 <i>gruppo rischio 1 secondo EN62471:2006</i>

**PHOTOMETRIC DATA
DATI FOTOMETRICI**

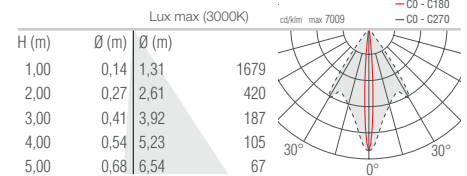
R1 - 8° (8° — 38°) CRI 80



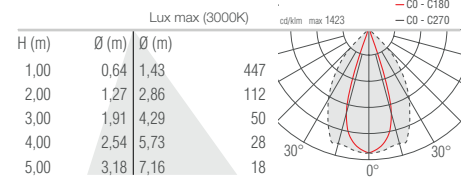
R1 - 38° (8° — 38°) CRI 80



R2 - 8°x66° (8°x66° — 35°x71°) CRI 80



R2 - 35°x71° (8°x66° — 35°x71°) CRI 80

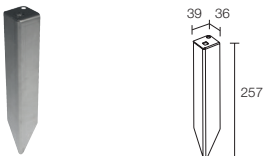


For installation / Per installazione



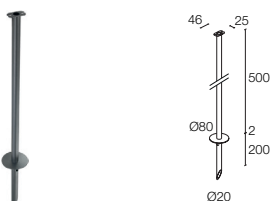
WE0201

Magnet for adjustable elliptic optic / *Magnete per ottica ellittica orientabile*



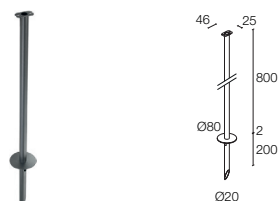
WP0100

Spike for installation in the ground / *Picchetto per installazione a terra*



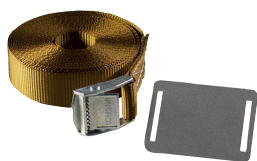
- WP1006E** - White / Bianco
- WP1006F** - Grey / Grigio
- WP1006H** - Anthracite / Antracite
- WP1006T** - Cor-ten
- WP1006S** - Jasper green / Verde minerale
- WP1006I** - Stainless steel / Acciaio inox

Spike for intallation h 500 / *Picchetto per fissaggio h 500*



- WP1007E** - White / Bianco
- WP1007F** - Grey / Grigio
- WP1007H** - Anthracite / Antracite
- WP1007T** - Cor-ten
- WPX1007S** - Jasper green / Verde minerale
- WP1007I** - Stainless steel / Acciaio inox

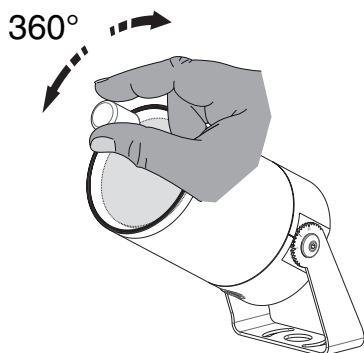
Spike for intallation h 800 / *Picchetto per fissaggio h 800*



WP1004

Fastener strap 5 m / *Cinghia di ancoraggio 5 m*

Magnetic filter position adjustment
Regolazione posizione filtro magnetico
Réglage de la position du filtre magnétique
Magnetfilter Positionseinstellung
Ajuste de la posición del filtro magnético



Cables / Cavi

- WF8905*** - 5 m
- WF8910*** - 10 m
- WF8915*** - 15 m
- WF8920*** - 20 m

Neoprene cables / *Cavi in neoprene*
H05RN-F 2x0,75/0,75 Ø6,3 mm
IPS

*order together with the lighting fixture / *da ordinare contestualmente all'apparecchio illuminante*

Zoom adjustment / *Regolazione zoom / Réglage zoom*
Zoom-Einstellung / Regulación zoom

