
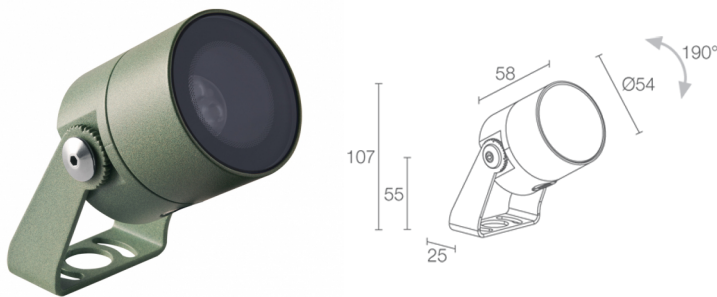


Made in Italy

 **Ginko 2.2, codice: GN22326W5**  
Proiettori da esterno

13/12/2022 Rev. 27



## DESCRIZIONE

proiettore da esterno; Premi: Muuz International Awards 2019; su superficie (soffitto, parete, pavimento, picchetto); Potenza assorbita: max 5W; Alimentazione: max 500mA; Flusso sorgente: 253 lm, R: 82 lm G: 114 lm B: 57 lm (500mA); Flusso emesso: 191 lm, R: 70 lm G: 90 lm B: 31 lm (500mA, 34°); 1 power LED, 50000h L90 B10 (Ta 25°C); Colore LED: RGB; Ottiche: 21°x42°: sistema ottico composto da 3 micro lenti TIR ad alta efficienza (RGB); Materiale corpo: corpo realizzato in lega di alluminio ANTICORODAL 6082 a basso contenuto di rame per un'ottima resistenza alla corrosione, ricavato completamente da lavorazione tornitura CNC. Staffa in acciaio inox AISI 316L burattata e verniciata; Finiture: finitura di colore verde minerale ricavata tramite un primo trattamento di preparazione alla verniciatura con rivestimento di conversione a nano particelle ceramiche, seguito da un secondo passaggio di verniciatura epossidica e successiva in poliestere per fornire una resistenza alla corrosione che superi le 1500h di nebbia salina. Vernici conformi alle specifiche Qualicoat (standard automotive); Finitura RAL su richiesta; Materiale schermo: vetro extrachiaro trasparente con serigrafia vetrificata di spessore 4 mm ad alta trasmittanza per garantire uniformità cromatica della luce e temprato per un'ottima resistenza ai graffi e agli urti; alimentatore non incluso; Collegamento: in serie; incluso cavo in FEP+RUB (equivalente a H05RN-F) di 1,5 m 6x0,50/0,50 Ø6,3 mm; Gestione: dimmerazione disponibile mediante alimentatore dimmerabile; Grado di protezione: IP66, IP69K; Grado di resistenza: IK07; gestione Casambi e controllo tramite app Casambi con elettronica dedicata; Sistemi di protezione: IPS (Intelligent Protection System) protegge gli apparecchi illuminanti da infiltrazioni d'acqua che possono verificarsi in caso di errori di giunzione tra i cavi per applicazioni da esterno e immersione. Questa innovazione brevettata da L&L garantisce inoltre protezione elettrica da inversione di polarità, hotplug, ESD e sovratensioni che possono verificarsi in caso di malfunzionamenti dell'impianto elettrico; Temperatura di esercizio: -20°C — +45°C; Glow wire test: 960°; Sicurezza fotobiologica: conforme a IEC TR 62778:2014; Classe di isolamento: classe III; Peso: 450 g; Dimensioni: Ø54x58 mm; Classe di consumo energetico: A / A+ / A++ (modulo LED integrato) in accordo con UE 874/2012; Accessori: WB80125 Cannocchiale standard - verde minerale, WB8012N Cannocchiale standard - anodizzato nero, WB80225 Cannocchiale asimmetrico - verde minerale, WB8022N Cannocchiale asimmetrico - anodizzato nero, WF3301 Guaina flessibile di protezione per cavo - 15 cm, WH0201 Nido d'ape, WP0100 Picchetto per installazione a terra, WP1004 Cinghia di ancoraggio - 5 m, WP10065 Picchetto per installazione a terra - h 500 mm - verde minerale, WP10075 Picchetto per installazione a terra - h 800 mm - verde minerale; Testato e approvato tramite E.O.L. test (End Of Line test) con prova di funzionamento e verifica dei parametri elettrici di assorbimento.

Stato: Disponibile

#### CARATTERISTICHE ELETTRICHE

Potenza assorbita	max 5W
Alimentazione	max 500mA
Alimentatore	alimentatore non incluso
Gestione	dimmerazione disponibile mediante alimentatore dimmerabile
Collegamento	in serie

#### CARATTERISTICHE ILLUMINOTECNICHE

Numero e tipo LED	1 power LED
Durata media LED	50000h L90 B10 (Ta 25°C)
Colore LED	RGB
Ottiche	21°x42°
Flusso sorgente	253 lm, R: 82 lm G: 114 lm B: 57 lm (500mA)
Flusso emesso	191 lm, R: 70 lm G: 90 lm B: 31 lm (500mA, 34°)

#### CARATTERISTICHE MECCANICHE

Dimensioni	Ø54x58 mm
Peso	450 g
Finiture	verde minerale
Fissaggio	con staffa, viti e tasselli
Materiale corpo	corpo in alluminio anticorodal, staffa in acciaio inox AISI 316L
Materiale schermo	schermo in vetro extrachiaro temprato trasparente e serigrafato

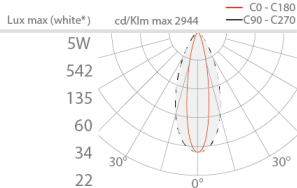
#### CARATTERISTICHE GENERALI

Temperatura di esercizio	-20°C — +45°C
Grado di protezione	IP66, IP69K
Grado di resistenza	IK07
Classe di consumo energetico	A / A+ / A++ (modulo LED integrato) in accordo con UE 874/2012
Glow wire test	960°
Classe di isolamento	classe III
Calpestabile	no
Carrabile	no
Cavi di alimentazione	incluso cavo in FEP+RUB (equivalente a H05RN-F) di 1,5 m 6x0,50/0,50 Ø6,3 mm
Sistemi di protezione	IPS (Intelligent Protection System)
Sicurezza fotobiologica	conforme a IEC TR 62778:2014
Note	gestione Casambi e controllo tramite app Casambi con elettronica dedicata

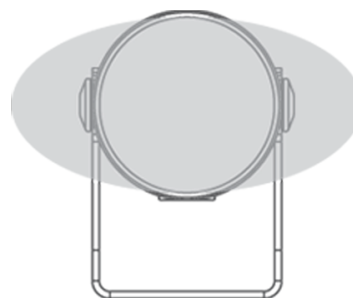
DATI FOTOMETRICI

W – 21°x42°

H (m)	Ø (m)	Ø (m)	5W
1.00	0.37	0.76	542
2.00	0.73	1.53	135
3.00	1.10	2.29	60
4.00	1.47	3.06	34
5.00	1.83	3.82	22



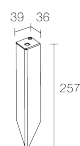
\* White created by mixing the colours



21°x42°

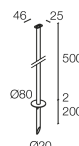
ACCESSORI

Per installazione



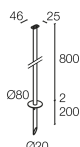
WP0100

Picchetto per installazione a terra



WP10065

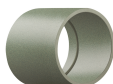
Picchetto per installazione a terra - h 500 mm - verde minerale



WP10075

Picchetto per installazione a terra - h 800 mm - verde minerale

Antiabbagliamento



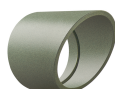
WB80125

Cannocchiale standard - verde minerale



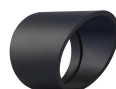
WB8012N

Cannocchiale standard - anodizzato nero



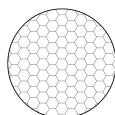
**WB80225**

Cannocchiale asimmetrico - verde minerale



**WB8022N**

Cannocchiale asimmetrico - anodizzato nero



**WH0201**

Nido d'ape

integrato nel corpo illuminante

Da ordinare contestualmente all'apparecchio illuminante

### Altro



**WF3301**

Guaina flessibile di protezione per cavo - 15 cm

Da ordinare contestualmente all'apparecchio illuminante



**WP1004**

Cinghia di ancoraggio - 5 m

Le informazioni contenute nel presente documento possono essere modificate in qualsiasi momento senza preavviso e non comportano l'assunzione, nemmeno implicita, di alcuna obbligazione da parte di L&L Luce&Light srl