


Made in Italy

 **Combina D 2.0, codice: CC2020100050S0**  
Incassi da interno

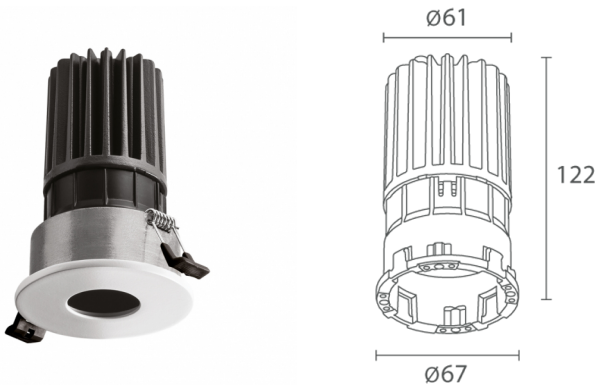
13/12/2022 Rev. 41





 0,50 kg
  IP40
  IP44 con filtro
 

 A
  A+
  A++



## DESCRIZIONE

incasso downlight da interno; Premi: Iconic Awards 2021, Innovation Award Architecture+ Technology 2020, LIT Lighting Design Awards 2020; a incasso (soffitto); Potenza assorbita: max 11W; Alimentazione: max 300mA; Flusso sorgente: 960 lm (3000K, 300mA, CRI >90); Flusso emesso: 756 lm (3000K, 300mA, 36°, CRI >90); 1 power LED High Intensity, 2 step MacAdam, 50000h L90 B10 (Ta 25°C); Colore LED: 3000K; Ottiche: 25°; sistema ottico composto da lente TIR arretrata ad alta efficienza; CRI Indice resa cromatica: >90; Materiale corpo: corpo realizzato in lega di alluminio pressofuso EN AB 46100 a basso contenuto di rame per un'ottima resistenza alla corrosione e Bayblend antifiama. Ghiera e frontale realizzati in lega di alluminio pressofuso EN AB 46100 a basso contenuto di rame per un'ottima resistenza alla corrosione; Finitura RAL su richiesta; alimentatore non incluso; Collegamento: in serie; inclusi 2 cavi unipolari di 0,30 m; Gestione: dimmerazione disponibile mediante alimentatore dimmerabile; Grado di protezione: IP40, IP44 con filtro; UGR <13 per le versioni con frontale piatto e semi-profondo, UGR <19 per le versioni con frontale profondo; Cablaggio elettrico facilitato. La possibilità di collegare i cavi elettrici direttamente al connettore agevola l'installazione del prodotto; gestione Casambi e controllo tramite app Casambi con elettronica dedicata; Temperatura di esercizio: 0°C – +45°C; Classe di isolamento: classe III; Peso: 500 gr; Dimensioni: ø85 mm / 85x85 mm; Classe di consumo energetico: A / A+ / A++ (modulo LED integrato) in accordo con UE 874/2012; Accessori: WGCC20A1F Ghiera di fissaggio tonda, WGCC20A1T Ghiera di fissaggio tonda, WGCC20A2F Ghiera di fissaggio quadrata, WGCC20A2T Ghiera di fissaggio quadrata, WHCC20A1 Nido d'ape, WHCC20A2 Nido d'ape, WRCC20R1D Filtro diffusore, WRCC20R1T Schermo IP44 trasparente, WRCC20R1W Filtro ellittico, WRCC20S1D Filtro diffusore, WRCC20S1T Schermo IP44 trasparente, WRCC20S1W Filtro ellittico, WZCC20108 Frontale tondo piatto, WZCC2010E Frontale tondo piatto, WZCC2010N Frontale tondo piatto, WZCC2010Z Frontale tondo piatto, WZCC20208 Frontale quadrato piatto, WZCC2020E Frontale quadrato piatto, WZCC2020N Frontale quadrato piatto, WZCC2020Z Frontale quadrato piatto, WZCC20308 Frontale tondo semi-profondo, WZCC2030E Frontale tondo semi-profondo, WZCC2030N Frontale tondo semi-profondo, WZCC2030Z Frontale tondo semi-profondo, WZCC20408 Frontale quadrato semi-profondo, WZCC2040E Frontale quadrato semi-profondo, WZCC2040N Frontale quadrato semi-profondo, WZCC2040Z Frontale quadrato semi-profondo, WZCC20508 Frontale tondo profondo, WZCC2050E Frontale tondo profondo, WZCC2050N Frontale tondo profondo, WZCC2050Z Frontale tondo profondo, WZCC20608 Frontale quadrato profondo, WZCC2060E Frontale quadrato profondo, WZCC2060N Frontale quadrato profondo, WZCC2060Z Frontale quadrato profondo; Testato e approvato tramite E.O.L. test (End Of Line test) con prova di funzionamento e verifica dei parametri elettrici di assorbimento.

Stato: Disponibile

**CARATTERISTICHE ELETTRICHE**

Potenza assorbita	max 11W
Alimentazione	max 300mA
Alimentatore	alimentatore non incluso
Gestione	dimmerazione disponibile mediante alimentatore dimmerabile
Collegamento	in serie

**CARATTERISTICHE ILLUMINOTECNICHE**

Numero e tipo LED	1 power LED High Intensity
Durata media LED	50000h L90 B10 (Ta 25°C)
Colore LED	3000K
CRI Indice resa cromatica	>90
Binning	2 step MacAdam
Ottiche	25°
Flusso sorgente	960 lm (3000K, 300mA, CRI >90)
Flusso emesso	756 lm (3000K, 300mA, 36°, CRI >90)

**CARATTERISTICHE MECCANICHE**

Dimensioni	ø85 mm / 85x85 mm
Peso	500 gr
Materiale corpo	corpo in alluminio pressofuso e Bayblend, ghiera e frontale in alluminio pressofuso

**CARATTERISTICHE GENERALI**

Temperatura di esercizio	0°C — +45°C
Grado di protezione	IP40, IP44 con filtro
Caratteristiche	UGR <13 per le versioni con frontale piatto e semi-profondo, UGR <19 per le versioni con frontale profondo
Classe di consumo energetico	A / A+ / A++ (modulo LED integrato) in accordo con UE 874/2012
Classe di isolamento	classe III
Calpestable	no
Carrabile	no
Cavi di alimentazione	inclusi 2 cavi unipolari di 0,30 m
Note	Cablaggio elettrico facilitato. La possibilità di collegare i cavi elettrici direttamente al connettore agevola l'installazione del prodotto; gestione Casambi e controllo tramite app Casambi con elettronica dedicata

DATI FOTOMETRICI

**S** - 25° CRI 90 flat, round cover

H (m)	Ø (m)	Lux max (3000K)	cd/Klm max 5132	- C0 - C180
1,00	0,42	2058		
2,00	0,84	514		
3,00	1,26	229		
4,00	1,68	129		
5,00	2,09	82		

**S** - 25° CRI 90 flat, square cover

H (m)	Ø (m)	Lux max (3000K)	cd/Klm max 5133	- C0 - C180
1,00	0,39	2058		
2,00	0,79	515		
3,00	1,18	229		
4,00	1,58	129		
5,00	1,97	82		

**S** - 25° CRI 90 shallow, round cover

H (m)	Ø (m)	Lux max (3000K)	cd/Klm max 5132	- C0 - C180
1,00	0,42	2058		
2,00	0,84	514		
3,00	1,26	229		
4,00	1,68	129		
5,00	2,09	82		

**S** - 25° CRI 90 shallow, square cover

H (m)	Ø (m)	Lux max (3000K)	cd/Klm max 5133	- C0 - C180
1,00	0,39	2058		
2,00	0,79	515		
3,00	1,18	229		
4,00	1,58	129		
5,00	1,97	82		

**S** - 25° CRI 90 deep, round cover

H (m)	Ø (m)	Lux max (3000K)	cd/Klm max 3453	- C0 - C180
1,00	0,45	2238		
2,00	0,90	559		
3,00	1,35	249		
4,00	1,79	140		
5,00	2,24	90		

**S** - 25° CRI 90 deep, square cover

H (m)	Ø (m)	Lux max (3000K)	cd/Klm max 3454	- C0 - C180
1,00	0,44	2238		
2,00	0,88	560		
3,00	1,33	249		
4,00	1,77	140		
5,00	2,21	90		

ACCESSORI

Per installazione



**WGCC20A1F**

Ghiera di fissaggio tonda per installazione a filo soffitto  
Accessori d'installazione non inclusi obbligatori



**WGCC20A1T**

Ghiera di fissaggio tonda per installazione in battuta  
Accessori d'installazione non inclusi obbligatori



**WGCC20A2F**

Ghiera di fissaggio quadrata  
per installazione a filo soffitto  
Accessori d'installazione non inclusi obbligatori



**WGCC20A2T**

Ghiera di fissaggio quadrata  
per installazione in battuta  
Accessori d'installazione non inclusi obbligatori



**WZCC20108**

Frontale tondo piatto  
primer  
Accessori d'installazione non inclusi obbligatori



**WZCC2010E**

Frontale tondo piatto  
bianco  
Accessori d'installazione non inclusi obbligatori



**WZCC2010N**

Frontale tondo piatto  
nero  
Accessori d'installazione non inclusi obbligatori



**WZCC2010Z**

Frontale tondo piatto  
bronzo antico  
Accessori d'installazione non inclusi obbligatori



**WZCC20208**

Frontale quadrato piatto  
primer  
Accessori d'installazione non inclusi obbligatori



**WZCC2020E**

Frontale quadrato piatto  
bianco  
Accessori d'installazione non inclusi obbligatori



**WZCC2020N**

Frontale quadrato piatto  
nero  
Accessori d'installazione non inclusi obbligatori



**WZCC2020Z**

Frontale quadrato piatto  
bronzo antico  
Accessori d'installazione non inclusi obbligatori



**WZCC20308**

Frontale tondo semi-profondo  
primer  
Accessori d'installazione non inclusi obbligatori



**WZCC2030E**

Frontale tondo semi-profondo  
bianco  
Accessori d'installazione non inclusi obbligatori





**WZCC2030N**

Frontale tondo semi-profondo  
nero

Accessori d'installazione non inclusi obbligatori



**WZCC2030Z**

Frontale tondo semi-profondo  
bronzo antico

Accessori d'installazione non inclusi obbligatori



**WZCC20408**

Frontale quadrato semi-profondo  
primer

Accessori d'installazione non inclusi obbligatori



**WZCC2040E**

Frontale quadrato semi-profondo  
bianco

Accessori d'installazione non inclusi obbligatori



**WZCC2040N**

Frontale quadrato semi-profondo  
nero

Accessori d'installazione non inclusi obbligatori



**WZCC2040Z**

Frontale quadrato semi-profondo  
bronzo antico

Accessori d'installazione non inclusi obbligatori



**WZCC20508**

Frontale tondo profondo  
primer

Accessori d'installazione non inclusi obbligatori



**WZCC2050E**

Frontale tondo profondo  
bianco

Accessori d'installazione non inclusi obbligatori



**WZCC2050N**

Frontale tondo profondo  
nero

Accessori d'installazione non inclusi obbligatori



**WZCC2050Z**

Frontale tondo profondo  
bronzo antico

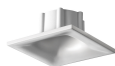
Accessori d'installazione non inclusi obbligatori



### WZCC20608

Frontale quadrato profondo  
primer

Accessori d'installazione non inclusi obbligatori



### WZCC2060E

Frontale quadrato profondo  
bianco

Accessori d'installazione non inclusi obbligatori



### WZCC2060N

Frontale quadrato profondo  
nero

Accessori d'installazione non inclusi obbligatori

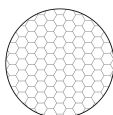


### WZCC2060Z

Frontale quadrato profondo  
bronzo antico

Accessori d'installazione non inclusi obbligatori

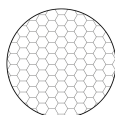
## Antiabbagliamento



### WHCC20A1

Nido d'ape

frontale tondo: piatto, semi-profondo, profondo  
frontale quadrato: profondo

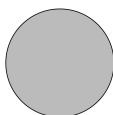


### WHCC20A2

Nido d'ape

frontale quadrato: piatto, semi-profondo

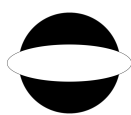
## Ottici



### WRCC20R1D

Filtro diffusore

frontale tondo: piatto, semi-profondo, profondo  
frontale quadrato: profondo

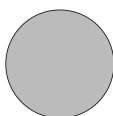


### WRCC20R1W

Filtro ellittico

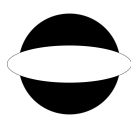
L'inserimento del filtro varia l'emissione luminosa, si invita a consultare le curve fotometriche.

frontale tondo: piatto, semi-profondo, profondo  
frontale quadrato: profondo



### WRCC20S1D

Filtro diffusore



### WRCC20S1W

Filtro ellittico

frontale quadrato: piatto, semi-profondo

L'inserimento del filtro varia l'emissione luminosa, si invita a consultare le curve fotometriche.

frontale quadrato: piatto, semi-profondo

## Altro



### WRCC20R1T

Schermo IP44 trasparente

frontale tondo: piatto, semi-profondo, profondo

frontale quadrato: profondo



### WRCC20S1T

Schermo IP44 trasparente

frontale quadrato: piatto, semi-profondo

Le informazioni contenute nel presente documento possono essere modificate in qualsiasi momento senza preavviso e non comportano l'assunzione, nemmeno implicita, di alcuna obbligazione da parte di L&L Luce&Light srl