


Made in Italy

 Bright 2.4, codice: CB240109WAI-4  
Incassi da esterno

13/12/2022 Rev. 25

**CE CB ENEC**    kg 2000 - kN 20  kg 0,44 Al - kg 0,33 A IP65 IP68 IP69K

IK10   **CASAMBI**  



## DESCRIZIONE

incasso da esterno (non adatto per immersione in piscine e fontane); carrabile fino a 2000 kg; a incasso (soffitto, parete, pavimento); Potenza assorbita: 7W; Alimentazione: 24Vdc; Flusso sorgente: 657 lm (3000K, 7W, CRI 80); Flusso emesso: 463 lm (3000K, 34°, 7W, CRI 80); 1 power LED High Intensity, 3 step MacAdam, 50000h L90 B10 (Ta 25°C); Colore LED: 4000K; Ottiche: 13°x52°; CRI Indice resa cromatica: 80; Materiale corpo: corpo in alluminio anticorrosione anodizzato nero, ghiera in acciaio inox AISI 316L; Finiture: acciaio inox; Corpo: alluminio anodizzato nero; Materiale schermo: schermo in vetro extrachiaro temprato trasparente; Spessore della superficie d'incasso: min 0 mm, max 25 mm; alimentatore non incluso; incluso cavo in neoprene di 20 m H05RN-F 2x0,75/0,75 Ø6,3 mm; Grado di protezione: IP65, IP68, IP69K; Grado di resistenza: IK10; su richiesta disponibile la versione con ottica 5° (versione con colore LED bianco e potenza 3,5W); su richiesta disponibile la versione con potenza 9W (versione con colore LED bianco); gestione Casambi e controllo tramite app Casambi con elettronica dedicata; Sistemi di protezione: IPS (Intelligent Protection System) protegge gli apparecchi illuminanti da infiltrazioni d'acqua che possono verificarsi in caso di errori di giunzione tra i cavi per applicazioni da esterno e immersione. Questa innovazione brevettata da L&L garantisce inoltre protezione elettrica da inversione di polarità, hotplug, ESD e sovratensioni che possono verificarsi in caso di malfunzionamenti dell'impianto elettrico; PID (Protective Impedance Device) protegge gli apparecchi illuminanti da fenomeni di natura elettrica esterni all'impianto, come accumuli di cariche elettrostatiche o fenomeni di tipo impulsivo, provenienti dalla linea elettrica. In generale eventi a basso contenuto energetico; Temperatura di esercizio: -20°C — +45°C; Temperatura massima apparecchio: 55°C (Ta 25°C); Glow wire test: 960°; Sicurezza fotobiologica: conforme a IEC TR 62778:2014; Classe di isolamento: classe III; Peso: ghiera in acciaio inox: 440 g, ghiera in alluminio: 330 g; Dimensioni: Ø85x63 mm; Foro d'incasso: Ø70 mm; Volume tecnico per dissipazione: Ø 180 mm, H 120 mm; Classe di consumo energetico: A / A+ / A++ (modulo LED integrato) in accordo con UE 874/2012; Accessori: WC0100 Cassaforma, WC0103 Cassaforma, WC0150 Cassaforma, WE0400A Schermo semidiffondente, metà trasparente e metà satinato, WE0400S Schermo antiabbagliamento, metà trasparente e metà serigrafato nero, WG0100 Molla di fissaggio Ø70mm, WH0201 Nido d'ape; Testato e approvato tramite E.O.L. test (End Of Line test) con prova di funzionamento e verifica dei parametri elettrici di assorbimento.

Stato: Disponibile

**CARATTERISTICHE ELETTRICHE**

|                   |                          |
|-------------------|--------------------------|
| Potenza assorbita | 7W                       |
| Alimentazione     | 24Vdc                    |
| Alimentatore      | alimentatore non incluso |

**CARATTERISTICHE ILLUMINOTECNICHE**

|                           |                                 |
|---------------------------|---------------------------------|
| Numero e tipo LED         | 1 power LED High Intensity      |
| Durata media LED          | 50000h L90 B10 (Ta 25°C)        |
| Colore LED                | 4000K                           |
| CRI Indice resa cromatica | 80                              |
| Binning                   | 3 step MacAdam                  |
| Ottiche                   | 13°x52°                         |
| Flusso sorgente           | 657 lm (3000K, 7W, CRI 80)      |
| Flusso emesso             | 463 lm (3000K, 34°, 7W, CRI 80) |

**CARATTERISTICHE MECCANICHE**

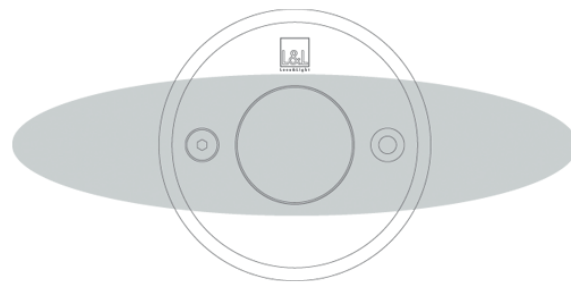
|                                 |  |
|---------------------------------|--|
| Dimensioni                      | Ø85x63 mm  |
| Peso                            | ghiera in acciaio inox: 440 g, ghiera in alluminio: 330 g                        |
| Finiture                        | acciaio inox   |
| Corpo                           | alluminio anodizzato nero  |
| Fissaggio                       | con molle di fissaggio o con cassaforma  |
| Materiale corpo                 | corpo in alluminio anticorodal anodizzato nero, ghiera in acciaio inox AISI 316L |
| Materiale schermo               | schermo in vetro extrachiario temprato trasparente                               |
| Foro d'incasso                  | Ø70 mm   |
| Volume tecnico per dissipazione | Ø 180 mm, H 120 mm   |

**CARATTERISTICHE GENERALI**

|                                 |   |
|---------------------------------|---|
| Grado di protezione             | IP65, IP68, IP69K   |
| Temperatura di esercizio        | -20°C — +45°C   |
| Grado di resistenza             | IK10  |
| Classe di consumo energetico    | A / A+ / A++ (modulo LED integrato) in accordo con UE 874/2012  |
| Glow wire test                  | 960°  |
| Temperatura massima apparecchio | 55°C (Ta 25°C)  |
| Classe di isolamento            | classe III  |
| Calpestable                     | sì  |
| Carrabile                       | fino a 2000 kg  |
| Cavi di alimentazione           | incluso cavo in neoprene di 20 m H05RN-F 2x0,75/0,75 Ø6,3 mm  |
| Sistemi di protezione           | IPS (Intelligent Protection System); PID (Protective Impedance Device)  |
| Sicurezza fotobiologica         | conforme a IEC TR 62778:2014  |
| Note                            | su richiesta disponibile la versione con ottica 5° (versione con colore LED bianco e potenza 3,5W); su richiesta disponibile la versione con potenza 9W (versione con colore LED bianco); gestione Casambi e controllo tramite app Casambi con elettronica dedicata |

DATI FOTOMETRICI

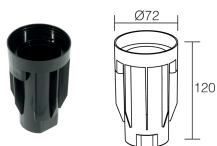
W – 13°x52° CRI 80



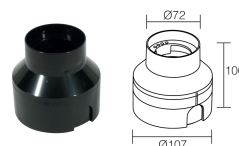
13°x52°

ACCESSORI

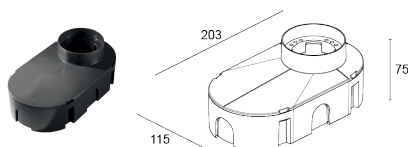
Per installazione



WC0100  
Cassaforma



WC0103  
Cassaforma



WC0150  
Cassaforma



WG0100  
Molla di fissaggio Ø70mm

Antiabbagliamento



WH0201

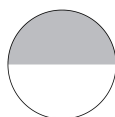
Nido d'ape

integrato nel corpo illuminante

Il nido d'ape è applicabile su tutte le ottiche fisse ad eccezione delle ottiche sharp, asimmetrica 8°, 8° e diffusa

Da ordinare contestualmente all'apparecchio illuminante

Ottici

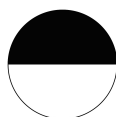


#### WE0400A

Schermo semidiffondente, metà trasparente e metà satinato integrato nel corpo illuminante

Applicabile su tutte le ottiche, ad eccezione delle ottiche diffusa e asimmetrica 8° e della versione RGB

Da ordinare contestualmente all'apparecchio illuminante



#### WE0400S

Schermo antiabbagliamento, metà trasparente e metà serigrafato nero integrato nel corpo illuminante

Applicabile su tutte le ottiche, ad eccezione delle ottiche diffusa e asimmetrica 8° e della versione RGB

Da ordinare contestualmente all'apparecchio illuminante

Le informazioni contenute nel presente documento possono essere modificate in qualsiasi momento senza preavviso e non comportano l'assunzione, nemmeno implicita, di alcuna obbligazione da parte di L&L Luce&Light srl