
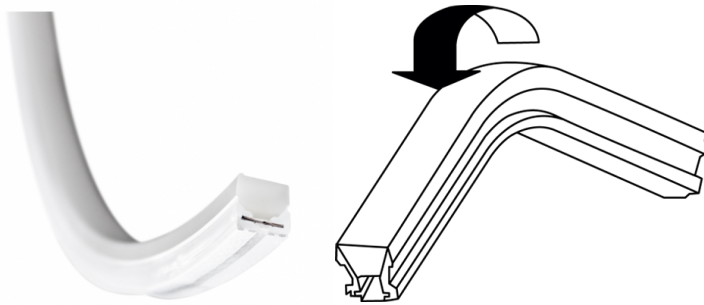


Made in Italy

 Neon Pro Top Bend, codice: BASNE30001009011
Profili lineari da esterno

13/12/2022 Rev. 19

  IP67   



DESCRIZIONE

profilo lineare da esterno; installazione a filo o a semi incasso; Potenza assorbita: 10W; Alimentazione: 24Vdc; Flusso emesso: 750 lm/m; 140 LED/m; Colore LED: 4000K; CRI Indice resa cromatica: >90; alimentatore non incluso; Grado di protezione: IP67; può essere installato intero e senza accessori. Il profilo può anche essere tagliato in base alle proprie esigenze. Grazie agli accessori di installazione viene mantenuto il grado IP67; Dimensioni: 5000x10x10 mm; Classe di consumo energetico: A / A+ / A++ (modulo LED integrato) in accordo con UE 874/2012; Accessori: WDA17 Profilo, WDA23 Tappo con cavo lineare, WDA24 Tappo con cavo laterale a sinistra, WDA25 Tappo con cavo laterale a destra, WDA26 Tappo con cavo inferiore, WDA27 Connettore, WEA11 Tappo di chiusura con silicone, WEA12 Tappo di chiusura senza silicone, WTBAS002A Clip di fissaggio; Testato e approvato tramite E.O.L. test (End Of Line test) con prova di funzionamento e verifica dei parametri elettrici di assorbimento.

Stato: In esaurimento

CARATTERISTICHE ELETTRICHE

Potenza assorbita	10W
Alimentazione	24Vdc
Alimentatore	alimentatore non incluso

CARATTERISTICHE ILLUMINOTECNICHE

Numero e tipo LED	140 LED/m
Colore LED	4000K
CRI Indice resa cromatica	>90
Flusso emesso	750 lm/m

CARATTERISTICHE MECCANICHE

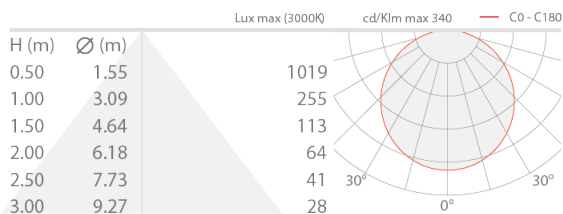
Dimensioni	5000x10x10 mm
------------	---------------

CARATTERISTICHE GENERALI

Grado di protezione	IP67
Caratteristiche	può essere installato intero e senza accessori. Il profilo può anche essere tagliato in base alle proprie esigenze. Grazie agli accessori di installazione viene mantenuto il grado IP67
Classe di consumo energetico	A / A+ / A++ (modulo LED integrato) in accordo con UE 874/2012
Calpestabile	no
Carrabile	no

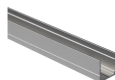
DATI FOTOMETRICI

Diffuse 100cm



ACCESSORI

Altro



WDA17
Profilo
alluminio - 1000 mm



WDA23
Tappo con cavo lineare



WDA24
Tappo con cavo laterale a sinistra



WDA25
Tappo con cavo laterale a destra



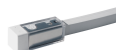
WDA26
Tappo con cavo inferiore



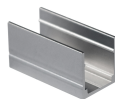
WDA27
Connettore



WEA11
Tappo di chiusura con silicone



WEA12
Tappo di chiusura senza silicone



WTBAS002A

Clip di fissaggio

1 pezzo

Le informazioni contenute nel presente documento possono essere modificate in qualsiasi momento senza preavviso e non comportano l'assunzione, nemmeno implicita, di alcuna obbligazione da parte di L&L Luce&Light srl