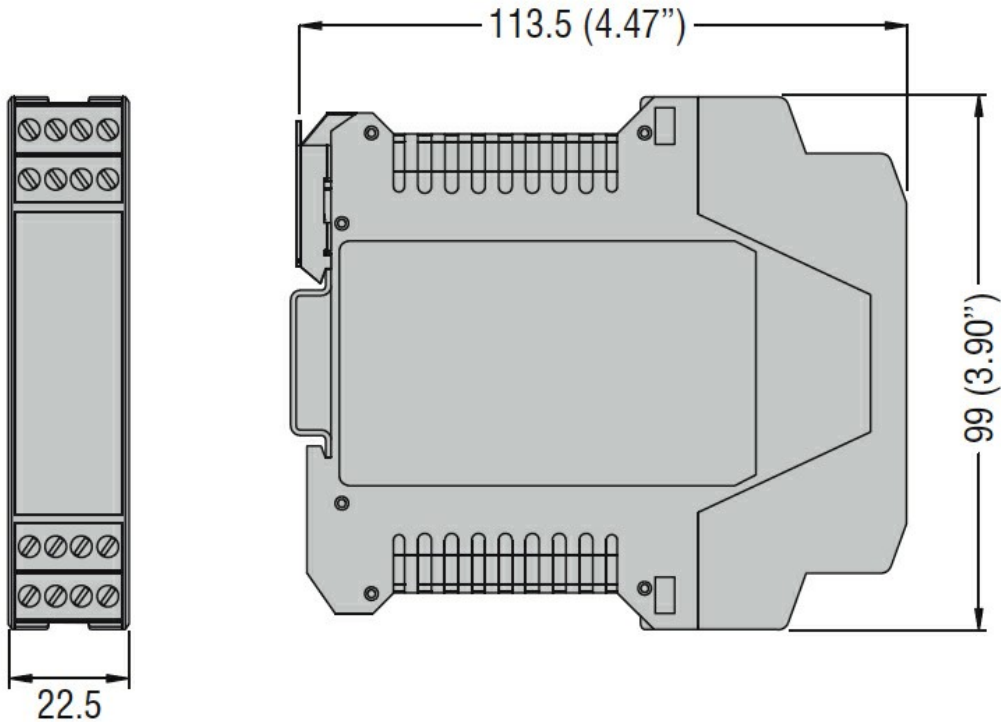




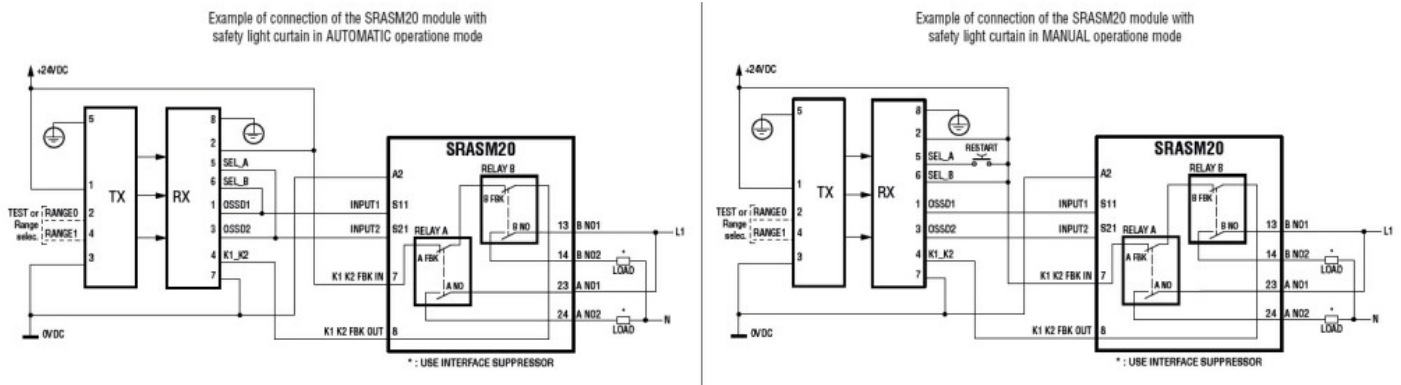
Caratteristiche generali			
Caratteristiche generali			
Funzioni			Dispositivi OSSD
Caratteristiche dei contatti			
Tipo di contatto			2NA
Manovre			
Durata meccanica		cycles	>10 <sup>7</sup>
Alimentazione ausiliaria			
Tensione nominale di alimentazione			24VDC
Campo di funzionamento		V	22...26VDC / 20.4...27.6VAC
Categoria di sovratensione			III
Tensione di isolamento		kV	4
Caratteristiche di ingresso			
Numero di ingressi		Nr.	2
Corrente di ingresso		mA	Typical 4.3
Tensione presente sugli ingressi			0-30VDC
Caratteristiche di uscita			
Numero di uscite sicure NA		Nr.	2
Numero di uscite sicure NC		Nr.	0
Numero di uscite di feedback		Nr.	0
Tipo di uscita			Relè con contatti a guida forzata
Portata contatti di uscita			AC1 250V: 6A- 2000VA AC15 230V: 5A DC13 24V: 2A
Denominazione UL 508			Pilot duty: B300- Q300
Durata meccanica		cycles	>10 <sup>7</sup>
Durata elettrica AC1 a 360 commutazioni/h		cycles	10 <sup>5</sup>
Parametri di sicurezza			
ISO 13849-1 categoria di sicurezza			Cat. 4
ISO 13849-1 livello di prestazione			PLe
Caratteristiche meccaniche			
Fissaggio			Guida DIN 35mm
Peso prodotto		g	150
Condizioni ambientali			
Grado di protezione			IP40 on front IP20 on terminals
Grado di inquinamento			2
Temperatura			
	Temperatura di impiego		
		min	°C -25
		max	°C +55
	Temperatura di stoccaggio		

min	°C	-30
max	°C	+70
Umidità relativa	%	≤95

**Dimensioni**



**Schemi elettrici**



**Omologazioni e conformità**

**Conformità**

EN/BS 62061  
EN/ISO/BS 13849-1

**Omologazioni**

cULus  
TÜV

**Classificazione ETIM**

ETIM 8.0

EC001449 -  
Apparecchio per  
il monitoraggio di  
circuiti elettrici di  
sicurezza