



Caratteristiche generali

Diametro	mm - inch	70 / 2.75
Materiale		Metallo

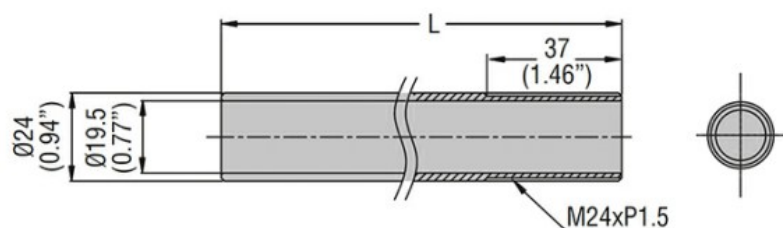
Caratteristiche meccaniche

Peso prodotto	g	39
---------------	---	----

Condizioni ambientali

Temperatura	Temperatura di impiego	min	°C	-30
		max	°C	+50

Dimensioni



Type	L (mm/in)
LTP70P050T	50 (1.97")
LTP70P100T	100 (3.94")
LTP70P250T	250 (9.84")
LTP70P400T	400 (15.75")

Omologazioni e conformità

Conformità

CSA C22.2 n° 14
IEC/EN/BS 60947-1
IEC/EN/BS 60947-5-1
UL508

Omologazioni

cULus

Classificazione ETIM

ETIM 8.0

EC001155 -
Tubo per colonna
segnaletica