



Caratteristiche generali

Diametro	mm - inch	70 / 2.75
Tensione di alimentazione (AC)	V	110...230
Grado di protezione (IEC)		IP65
Potenza assorbita	VA	1

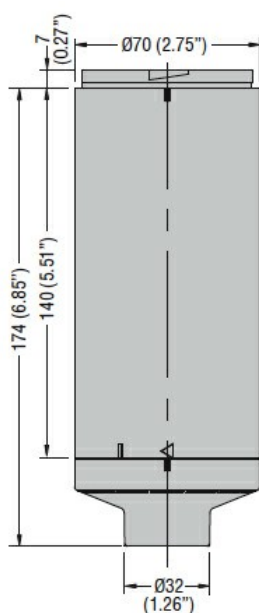
Caratteristiche meccaniche

Attacchi vite		Terminali a molla
Sezione dei conduttori		
	AWG/Kcmil	
	min	16
	max	24
	IEC	
	min	mm ² 0.25
	max	mm ² 1.5
Peso prodotto	g	277

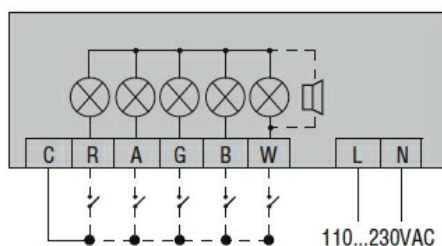
Condizioni ambientali

Temperatura	Temperatura di impiego	
	min	°C -30
	max	°C +50

Dimensioni



Schemi elettrici



Omologazioni e conformità

Conformità

CSA C22.2 n° 14

IEC/EN/BS 60947-1

IEC/EN/BS 60947-5-1

UL508

Omologazioni

cULus

Classificazione ETIM

ETIM 8.0

EC001154 -
Supporto per
colonna
segnaletica