



Caratteristiche generali

Diametro	mm - inch	50 / 1.97
Materiale		Metallo

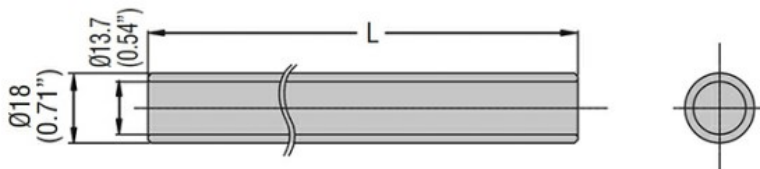
Caratteristiche meccaniche

Peso prodotto	g	109
---------------	---	-----

Condizioni ambientali

Temperatura	Temperatura di impiego	min	°C	-30
		max	°C	+50

Dimensioni



Type	L (mm/in)
LTP50P050	50 (1.97")
LTP50P100	100 (3.94")
LTP50P250	250 (9.84")
LTP50P400	400 (15.75")

Omologazioni e conformità

Conformità	CSA C22.2 n° 14
	IEC/EN/BS 60947-1
	IEC/EN/BS 60947-5-1
	UL508

Omologazioni	cULus
--------------	-------

Classificazione ETIM

ETIM 8.0	EC001155 - Tubo per colonna segnaletica
----------	---