



**Caratteristiche generali**

Diametro	mm - inch	50 / 1.97
Materiale		Metallo

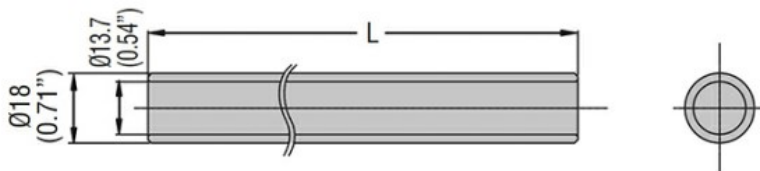
**Caratteristiche meccaniche**

Peso prodotto	g	68
---------------	---	----

**Condizioni ambientali**

Temperatura	Temperatura di impiego	min	°C	-30
		max	°C	+50

**Dimensioni**



Type	L (mm/in)
LTP50P050	50 (1.97")
LTP50P100	100 (3.94")
LTP50P250	250 (9.84")
LTP50P400	400 (15.75")

**Omologazioni e conformità**

**Conformità**

CSA C22.2 n° 14  
IEC/EN/BS 60947-1  
IEC/EN/BS 60947-5-1  
UL508

**Omologazioni**

cULus

**Classificazione ETIM**

ETIM 8.0

EC001155 -  
Tubo per colonna  
segnaletica