



Caratteristiche generali

Diametro	mm - inch	50 / 1.97
Materiale		Metallo

Caratteristiche meccaniche

Peso prodotto	g	27
---------------	---	----

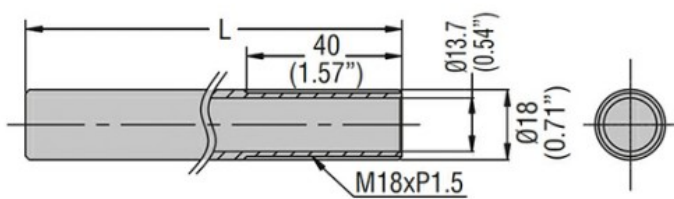
Condizioni ambientali

Temperatura

Temperatura di impiego

min	°C	-30
max	°C	+50

Dimensioni



Type	L (mm/in)
LTP50P050T	50 (1.97")
LTP50P100T	100 (3.94")
LTP50P250T	250 (9.84")
LTP50P400T	400 (15.75")

Omologazioni e conformità

Conformità

CSA C22.2 n° 14
IEC/EN/BS 60947-1
IEC/EN/BS 60947-5-1
UL508

Omologazioni

cULus

Classificazione ETIM

ETIM 8.0

EC001155 -
Tubo per colonna
segnaletica