



Caratteristiche dei contatti

| | | | |
|--|--------------|---------|------|
| Configurazione contatti | 2 in scambio | | |
| Tensione nominale di isolamento IEC/EN | V | 250 | |
| Tensione nominale di tenuta ad impulso (Uimp) | kV | 6 | |
| Corrente convenzionale termica in aria libera Ith IEC ≤ 40°C | A | 8 | |
| Massima corrente istantanea | A | 20 | |
| Corrente nominale (In) | A | 8 | |
| Potenza massima comandabile in | AC-1 | W | 2000 |
| | AC15 | VA | 150 |
| Potenza nominale di impiego AC-1 | | | 2000 |
| | | | VA |
| Potenza nominale di impiego AC-15 | 230VAC | VA | 150 |
| | | | |
| Comando motore monofase | 230VAC | kW | 0.2 |
| | | | |
| Corrente nominale di impiego DC-1 | 30V | A | 8 |
| | 110V | A | 0.3 |
| | 220V | A | 0.1 |
| Carico minimo commutabile | V / mA | 5 / 100 | |
| Impedenza di contatto | mΩ | 100 | |
| Materiale di contatto | AgSnO2 | | |

Tempi di manovra

| | | |
|----------|----|----|
| Chiusura | ms | 10 |
| Apertura | ms | 5 |

Manovre

| | | |
|----------------------|--------|----------|
| Durata meccanica | cycles | 10000000 |
| Durata elettrica AC1 | cycles | 50000 |

Caratteristiche bobina

| | | |
|-------------------------------------|----|-------|
| Tensione di comando relè | V | 24VDC |
| Assorbimento medio bobina AC a 20°C | VA | 0.9 |
| Assorbimento medio bobina DC a 20°C | W | 0.45 |

Limiti di funzionamento

| | | | |
|-----------------------------|----------|------|----------|
| Limiti di funzionamento | Chiusura | % Un | 75...110 |
| | Apertura | % Un | 10...30 |
| Frequenza massima dei cicli | cycles/h | 3600 | |

Caratteristiche meccaniche

| | | | |
|--|-------------|-----|----|
| Coppia massima di serraggioterminali zoccolo | Nm | 0.6 | |
| Utensile di serraggio viti zoccolo (croce / lama piatta) | PH1 / 4.5mm | | |
| Sezione dei conduttori | AWG/Kcmil | min | 20 |
| | | max | 14 |
| | | IEC | |

| | | |
|-----|-----------------|-----|
| min | mm ² | 0.5 |
| max | mm ² | 2.5 |

Posizione di montaggio

Normale Qualsiasi

Fissaggio

Su guida DIN da
35 mm e con viti

Condizioni ambientali

Temperatura

Temperatura di impiego

| | | |
|-----|----|-----|
| min | °C | -40 |
| max | °C | +85 |

Temperatura di stoccaggio

| | | |
|-----|----|-----|
| min | °C | -40 |
| max | °C | +85 |

Altre caratteristiche

Segnalaz.

No

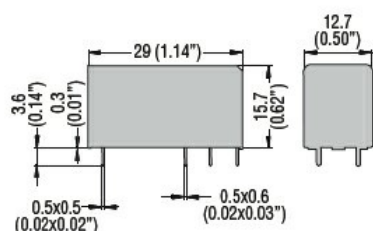
Segnalatore meccanico posizione contatti

No

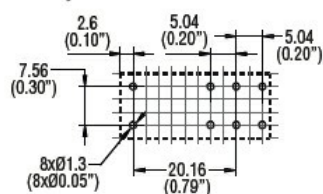
Attuatore meccanico di test

No

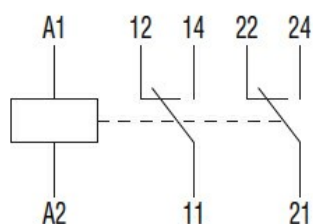
Dimensioni



PCB layout



Schemi elettrici



Omologazioni e conformità

Conformità

IEC/EN 61810

Omologazioni

CSA

cURus

EAC

VDE

Classificazione ETIM

ETIM 8.0

EC001437 - Relè
di commutazione