

### Caratteristiche generali

|                    |  |
|--------------------|--|
| Schema             | 87 - Multivia 1-2-3-4 2 poli   |
| Numero di elementi | 4  |
| Esecuzione         | O48 - Esecuzione modulare per montaggio su guida DIN con maniglia nera |

### Caratteristiche dei contatti

|  |                                    |               |           |      |      |
|--|------------------------------------|---------------|-----------|------|------|
| Tensione nominale di isolamento                                | IEC/EN                             | V             | 690       |      |      |
|  | UL/CSA                             | V             | 600       |      |      |
| Tensione nominale di tenuta ad impulso (Uimp)                  |                                    | kV            | 6         |      |      |
| Corrente convenzionale termica in aria libera Ith              | IEC/EN                             | A             | 16        |      |      |
|  | UL/CSA                             | A             | 12        |      |      |
|  |                                    |               |           |      |      |
| Tensione di funzionamento nominale                             |                                    | V             | 440       |      |      |
| Tensione nominale di tenuta a impulso                          |                                    | kV            | 4         |      |      |
| Max. calibro fusibili per protezione da corto circuito In (gG) | 10kA                               | A             | 16        |      |      |
|  | 15kA                               | A             | 16        |      |      |
|  | 25kA                               | A             | 16        |      |      |
|  |                                    |               |           |      |      |
| Corrente nominale di breve durata Icw                          | 1s                                 | kA            | 250       |      |      |
|  |                                    |               |           |      |      |
| Conducibilità  |                                    |               | 10/5 mA/V |      |      |
| Corrente di impiego Ie IEC/EN                                  | AC1/AC21A                          |               | A         | 16   |      |
|  |                                    |               |           |      |      |
|  | AC15                               | 110V          | A         | 10   |      |
|  |                                    | 220/230V      | A         | 8    |      |
|  |                                    | 380/400V      | A         | 4    |      |
|  |                                    | 660/690V      | A         | 1.5  |      |
| Potenza nominale di impiego in AC                              | trifase AC-3                       | 220/230V      | kW        | 3.5  |      |
|  |                                    | 380/440V      | kW        | 4.5  |      |
|  |                                    | 500/690V      | kW        | 5.5  |      |
|  |                                    |               |           |      |      |
|  |                                    | monofase AC-3 | 110V      | kW   | 0.55 |
|  |                                    |               | 220/230V  | kW   | 1.5  |
|  | 380/440V                           |               | kW        | 2.2  |      |
|  |                                    |               |           |      |      |
|  | trifase AC23A                      |               | 220/230V  | kW   | 3.7  |
|  |                                    |               | 380/440V  | kW   | 6.5  |
|  |                                    | 500/690V      | kW        | 7.5  |      |
|  |                                    |               |           |      |      |
| monofase AC23A   |                                    | 110V          | kW        | 0.75 |      |
|  |                                    | 220/230V      | kW        | 1.8  |      |
|  | 380/440V                           | kW            | 3         |      |      |
|  |                                    |               |           |      |      |
|  | Corrente nominale di impiego in DC | DC21A         |           |      |      |

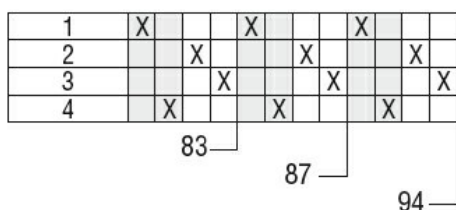
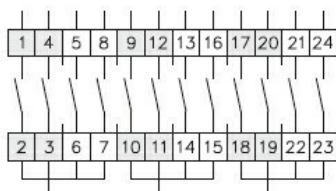
|   |  |                 |                   |
|---|--|-----------------|-------------------|
|   | 48V  | A               | 16                |
|   | 60V  | A               | 16                |
|   | 110V   | A               | 4                 |
|   | 220V   | A               | 0.6               |
|   | 440V   | A               | 0.25              |
| <hr/>                                     |  |                 |                   |
| DC23A (poli in serie)                     | 24V  | A               | 16 (1)            |
|   | 48V  | A               | 16 (2)            |
|   | 60V  | A               | 16 (3)            |
|   | 110V   | A               | 10 (3)            |
|   | 220V   | A               | 7 (4)             |
| <hr/>                                     |  |                 |                   |
| DC13                                      | 24V  | A               | 16                |
|   | 48V  | A               | 14                |
|   | 60V  | A               | 10                |
|   | 110V   | A               | 1                 |
|   | 220V   | A               | 0.4               |
|   | 440V   | A               | 0.15              |
| <hr/>                                     |  |                 |                   |
| Potenza dissipata                         |  | W               | 0.6               |
| <b>Caratteristiche meccaniche</b>         |  |                 |                   |
| Attacchi vite                             |  |                 | 3M                |
| Coppia di serraggio terminali max         |  | Nm              | 0.5               |
| <hr/>                                     |  |                 |                   |
| Sezione dei conduttori                    | AWG - Cavo rigido                              |                 |                   |
|   | min  | AWG             | 20                |
|   | max  | AWG             | 12                |
| <hr/>                                     |  |                 |                   |
|   | AWG - Cavo flessibile                          |                 |                   |
|   | min  | AWG             | 20                |
|   | max  | AWG             | 12                |
| <hr/>                                     |  |                 |                   |
|   | Sezione dei conduttori (IEC) - Cavo flessibile |                 |                   |
|   | min  | mm <sup>2</sup> | 0.5               |
|   | max  | mm <sup>2</sup> | 2.5               |
| <hr/>                                     |  |                 |                   |
|   | Sezione dei conduttori (IEC) - Cavo rigido     |                 |                   |
|   | min  | mm <sup>2</sup> | 0.5               |
|   | max  | mm <sup>2</sup> | 2.5               |
| <hr/>                                     |  |                 |                   |
| Durata meccanica                          |  | cycles          | 1X10 <sup>6</sup> |
| <b>Dati tecnici UL</b>                    |  |                 |                   |
| Interruttori per motori a comando diretto |  |                 |                   |
|   | Per motore trifase                             |                 |                   |
|   | 120V   | HP              | 1.5               |
|   | 240V   | HP              | 3                 |
|   | 480V   | HP              | 5                 |
|   | 600V   | HP              | 5                 |
| <hr/>                                     |  |                 |                   |
|   | Per motore monofase                            |                 |                   |
|   | 120V   | HP              | 0.75              |
|   | 240V   | HP              | 1                 |
| <hr/>                                     |  |                 |                   |
| <b>Condizioni ambientali</b>              |  |                 |                   |
| Temperatura                               |  |                 |                   |
|   | Temperatura di impiego                         |                 |                   |
|   | min  | °C              | -25               |
|   | max  | °C              | +55               |
| <hr/>                                     |  |                 |                   |
|   | Temperatura di stoccaggio                      |                 |                   |
|   | min  | °C              | -40               |
|   | max  | °C              | +70               |

**Tolleranze e protezioni**

|                                 |      |
|---------------------------------|------|
| Grado di protezione IP frontale | IP65 |
| Grado di protezione Terminali   | IP20 |

**Dimensioni**

**Schemi elettrici**



**Omologazioni e conformità**

Conformità

- CSA C22.2 n° 14
- IEC/EN/BS 60947-1
- IEC/EN/BS 60947-3
- IEC/EN/BS 60947-5-1
- IEC/EN/BS 61058-1
- UL60947-4-1

Omologazioni

- cULus
- EAC

**Classificazione ETIM**

ETIM 8.0

EC001029 -  
Selettore  
completo