

### Caratteristiche generali

|                    |   |
|--------------------|---|
| Schema             | 136 - Multivia 0-1-2-3 3 poli                           |
| Numero di elementi | 5   |
| Esecuzione         | U - Esecuzione per montaggio frontale con maniglia nera |

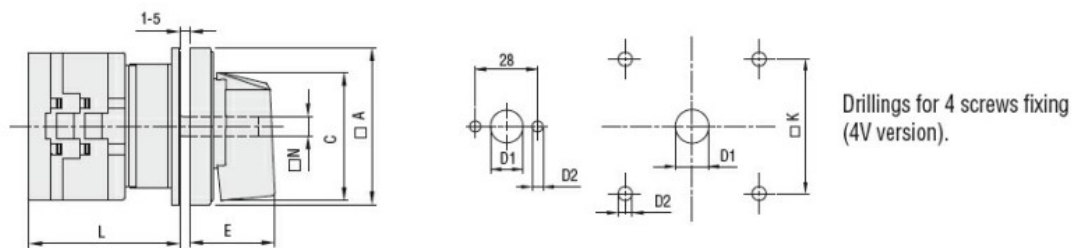
### Caratteristiche dei contatti

|  |               |     |           |
|--|---------------|-----|-----------|
| Tensione nominale di isolamento                                | IEC/EN        | V   | 690       |
|  | UL/CSA        | V   | 600       |
| Tensione nominale di tenuta ad impulso (Uimp)                  |               | kV  | 6         |
| Corrente convenzionale termica in aria libera Ith              | IEC/EN        | A   | 16        |
|  | UL/CSA        | A   | 12        |
|  |               |     |           |
| Tensione di funzionamento nominale                             |               | V   | 440       |
| Tensione nominale di tenuta a impulso                          |               | kV  | 4         |
| Max. calibro fusibili per protezione da corto circuito In (gG) | 10kA          | A   | 16        |
|  | 15kA          | A   | 16        |
|  | 25kA          | A   | 16        |
| Corrente nominale di breve durata Icw                          | 1s            | kA  | 250       |
|  |               |     |           |
| Conducibilità  |               |     | 10/5 mA/V |
| Corrente di impiego Ie IEC/EN                                  | AC1/AC21A     |     |           |
|  |               | A   | 16        |
| AC15   | 110V          | A   | 10        |
|  | 220/230V      | A   | 8         |
|  | 380/400V      | A   | 4         |
|  | 660/690V      | A   | 1.5       |
|  |               |     |           |
| Potenza nominale di impiego in AC                              | trifase AC-3  |     |           |
|  | 220/230V      | kW  | 3.5       |
|  | 380/440V      | kW  | 4.5       |
|  | 500/690V      | kW  | 5.5       |
|  | monofase AC-3 |     |           |
|  | 110V          | kW  | 0.55      |
|  | 220/230V      | kW  | 1.5       |
|  | 380/440V      | kW  | 2.2       |
|  | trifase AC23A |     |           |
| 220/230V   | kW            | 3.7 |           |
| 380/440V   | kW            | 6.5 |           |
| 500/690V   | kW            | 7.5 |           |
| monofase AC23A   | 110V          | kW  | 0.75      |
|  | 220/230V      | kW  | 1.8       |
|  | 380/440V      | kW  | 3         |
|  |               |     |           |
| Corrente nominale di impiego in DC                             | DC21A         |     |           |
|  | 48V           | A   | 16        |

|  |      |                 |                   |
|--|------|-----------------|-------------------|
|  | 60V  | A               | 16                |
|  | 110V | A               | 4                 |
|  | 220V | A               | 0.6               |
|  | 440V | A               | 0.25              |
| <hr/>  |      |                 |                   |
| DC23A (poli in serie)                          | 24V  | A               | 16 (1)            |
|  | 48V  | A               | 16 (2)            |
|  | 60V  | A               | 16 (3)            |
|  | 110V | A               | 10 (3)            |
|  | 220V | A               | 7 (4)             |
| <hr/>  |      |                 |                   |
| DC13   | 24V  | A               | 16                |
|  | 48V  | A               | 14                |
|  | 60V  | A               | 10                |
|  | 110V | A               | 1                 |
|  | 220V | A               | 0.4               |
|  | 440V | A               | 0.15              |
| <hr/>  |      |                 |                   |
| Potenza dissipata                              |      | W               | 0.6               |
| <b>Caratteristiche meccaniche</b>              |      |                 |                   |
| Attacchi vite                                  |      |                 | 3M                |
| Coppia di serraggio terminali max              |      | Nm              | 0.5               |
| <hr/>  |      |                 |                   |
| Sezione dei conduttori                         |      |                 |                   |
| AWG - Cavo rigido                              | min  | AWG             | 20                |
|  | max  | AWG             | 12                |
| <hr/>  |      |                 |                   |
| AWG - Cavo flessibile                          | min  | AWG             | 20                |
|  | max  | AWG             | 12                |
| <hr/>  |      |                 |                   |
| Sezione dei conduttori (IEC) - Cavo flessibile | min  | mm <sup>2</sup> | 0.5               |
|  | max  | mm <sup>2</sup> | 2.5               |
| <hr/>  |      |                 |                   |
| Sezione dei conduttori (IEC) - Cavo rigido     | min  | mm <sup>2</sup> | 0.5               |
|  | max  | mm <sup>2</sup> | 2.5               |
| <hr/>  |      |                 |                   |
| Durata meccanica                               |      | cycles          | 1X10 <sup>6</sup> |
| <b>Dati tecnici UL</b>                         |      |                 |                   |
| Interruttori per motori a comando diretto      |      |                 |                   |
| Per motore trifase                             | 120V | HP              | 1.5               |
|  | 240V | HP              | 3                 |
|  | 480V | HP              | 5                 |
|  | 600V | HP              | 5                 |
| <hr/>  |      |                 |                   |
| Per motore monofase                            | 120V | HP              | 0.75              |
|  | 240V | HP              | 1                 |
| <hr/>  |      |                 |                   |
| <b>Condizioni ambientali</b>                   |      |                 |                   |
| Temperatura                                    |      |                 |                   |
| Temperatura di impiego                         | min  | °C              | -25               |
|  | max  | °C              | +55               |
| <hr/>  |      |                 |                   |
| Temperatura di stoccaggio                      | min  | °C              | -40               |
|  | max  | °C              | +70               |
| <hr/>  |      |                 |                   |
| <b>Tolleranze e protezioni</b>                 |      |                 |                   |

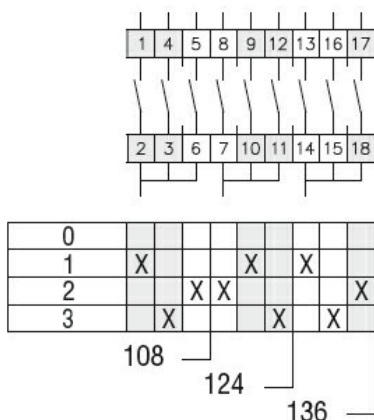
|                                 |      |
|---------------------------------|------|
| Grado di protezione IP frontale | IP65 |
| Grado di protezione Terminali   | IP20 |

### Dimensioni



| Series | Dimensions |      |     |     |      |    |    | L Number of elements |      |    |      |    |      |     |       |     |       |     |       |
|--------|------------|------|-----|-----|------|----|----|----------------------|------|----|------|----|------|-----|-------|-----|-------|-----|-------|
|        | □A         | C    | ØD1 | ØD2 | E    | □K | □N | 1                    | 2    | 3  | 4    | 5  | 6    | 7   | 8     | 9   | 10    | 11  | 12    |
| GX16   | 48         | 39.5 | 12  | 5   | 26.5 | 36 | 6  | 43                   | 51.5 | 60 | 68.5 | 77 | 85.5 | 94  | 102.5 | 111 | 119.5 | 128 | 136.5 |
| GX20   | 48         | 39.5 | 12  | 5   | 26.5 | 36 | 6  | 43                   | 51.5 | 60 | 68.5 | 77 | 85.5 | 94  | 102.5 | 111 | 119.5 | 128 | 136.5 |
| GX32   | 65         | 53   | 14  | 5   | 34.5 | 48 | 7  | 51                   | 63   | 75 | 85   | 99 | 111  | 123 | 135   | 147 | 159   | 171 | 183   |
| GX40   | 65         | 53   | 14  | 5   | 34.5 | 48 | 7  | 51                   | 63   | 75 | 85   | 99 | 111  | 123 | 135   | 147 | 159   | 171 | 183   |

### Schemi elettrici



### Omologazioni e conformità

#### Conformità

CSA C22.2 n° 14  
IEC/EN/BS 60947-1  
IEC/EN/BS 60947-3  
IEC/EN/BS 60947-5-1  
IEC/EN/BS 61058-1  
UL60947-4-1

#### Omologazioni

cULus  
EAC

### Classificazione ETIM

ETIM 8.0

EC001029 -  
Selettore  
completo