



Caratteristiche dei contatti

Corrente convenzionale termica in aria libera Ith IEC ≤ 40°C	A	100
Tensione nominale di isolamento IEC/EN	V	1000
Tensione nominale di tenuta ad impulso (Uimp)	kV	8
Corrente di impiego Ie		
AC21A	400V	A 100
	500V	A 100
AC22A	400V	A 100
	500V	A 80
AC23A	400V	A 100
	500V	A 63
Potenza dissipata per polo max	W	6.6
Potenza reattiva per comando condensatori a		
Corrente condizionale di corto circuito (rms)	kA	100
Potere di chiusura AC23A 400V	A	800
Potere di apertura AC23A 400V	A	640
Durata meccanica	cycles	10000

Caratteristiche meccaniche

Posizione di montaggio	Normale	Piano verticale
	Ammessa	Qualsiasi
Fissaggio		A vite
Attacchi	tipo	Hex terminals
Coppia di serraggio terminali	max	Nm 2
	max	Ibin 17.7
Sezione dei conduttori		
Peso prodotto	g	1300

Dati tecnici UL

Tensione d'impiego max	V	500
------------------------	---	-----

Condizioni ambientali

Temperatura di impiego	min	°C	-25
	max	°C	55
Temperatura di stoccaggio	min	°C	-40
	max	°C	70
Altitudine massima	m	3000	

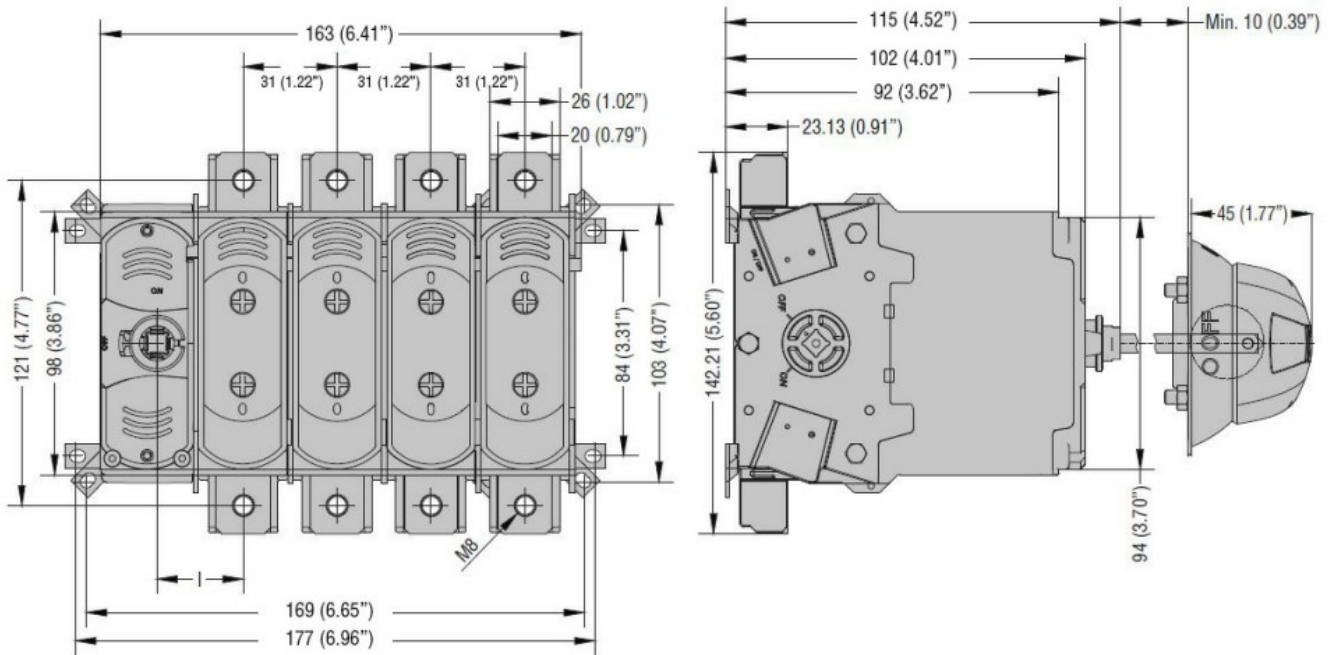
Tolleranze e protezioni

Grado di protezione IP frontale	IP20
Grado di protezione Terminali	IP20

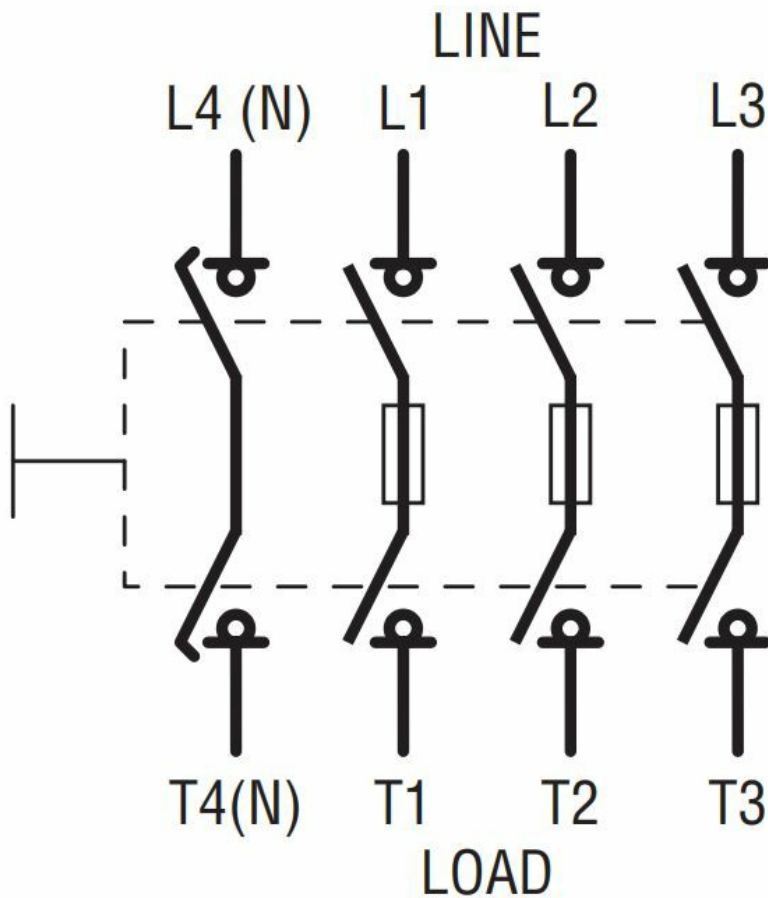
Grado di inquinamento

3

Dimensioni



Schemi elettrici



Omologazioni e conformità

Omologazioni

IEC/EN/BS 60947-1
IEC/EN/BS 60947-3

Certificazioni

CE
UKCA

Classificazione ETIM

ETIM 8.0

EC000216 -
Sezionatore