



Caratteristiche elettriche

Corrente convenzionale termica in aria libera Ith IEC ≤ 40°C	A	32
Tensione nominale di isolamento IEC/EN	V	440
Tensione nominale di tenuta ad impulso (Uimp)	kV	4
Capacità minima di commutazione		≥10V ≥100mA
Potenza dissipata per polo (valori medi) Ith	W	2.5

Circuito di controllo

Tensione nominale di alimentaz. ausiliaria Us		24VAC
Contatti ausiliari	NA	Nr. 2
Assorbimento medio a ≤20°C	Spunto	W 18/13
Tensione d'impiego		
Chiusura	min	%Us 85
	max	%Us 110

Tempi di manovra

Tempi medi			
Chiusura NA	min	ms	5
	max	ms	20
Rilascio NA	min	ms	5
	max	ms	20

Manovre

Durata meccanica	cycles	3000000
Durata elettica AC-3	cycles	500000
Durata elettica AC1	cycles	150000

Condizioni ambientali

Temperatura di impiego	min	°C	-5
	max	°C	55
Temperatura di stoccaggio	min	°C	-30
	max	°C	80
Altitudine massima		m	2000

Caratteristiche meccaniche

Fissaggio			Guida DIN 35mm
Coppia di serraggio terminali bobina	max	Nm	0.6
	max	Ibin	0.6
Coppia di serraggio terminali	max	Nm	1.2
	max	Ibin	0.9

Sezione dei conduttori

Bobina

min	mm ²	1
max	mm ²	2.5

Potenza

min	mm ²	1
max	mm ²	10

Attacchi utensile

PZ2

Peso prodotto

g 135

Tolleranze e protezioni

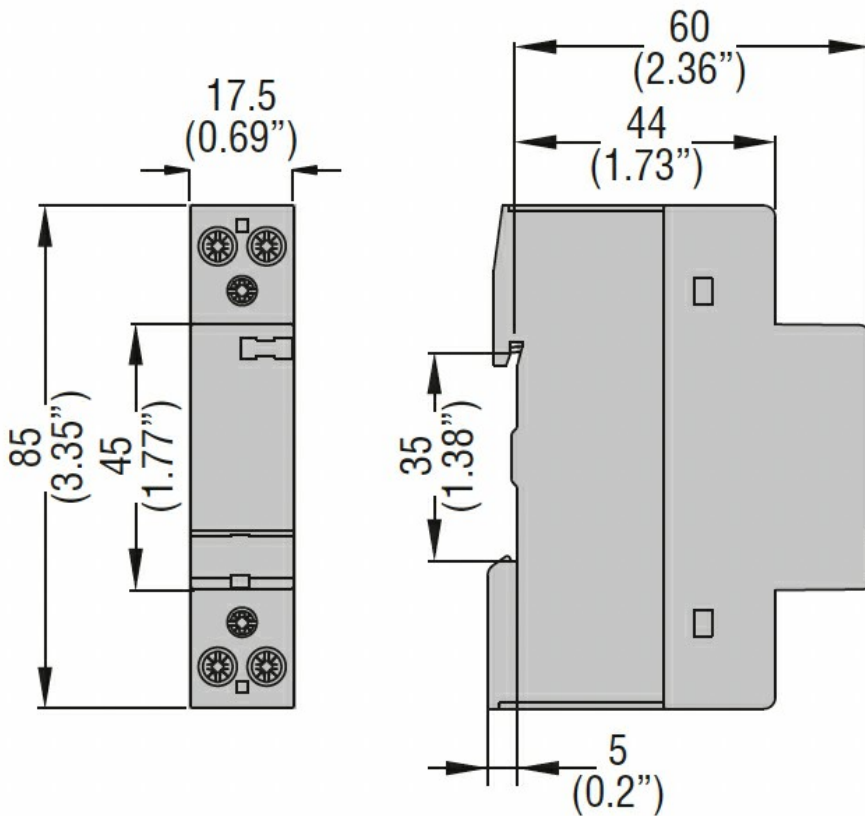
Grado di protezione IP frontale

IP20

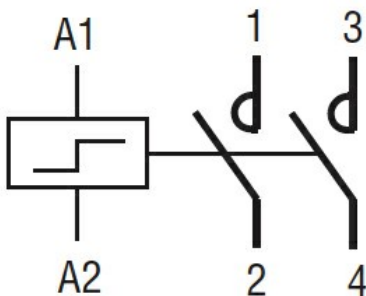
Grado di inquinamento

3

Dimensioni



Schemi elettrici



Omologazioni e conformità

Conformità

IEC/EN/BS 60669-1

IEC/EN/BS 60669-2-2

IEC/EN/BS 60947-1

IEC/EN/BS 60947-4-1

IEC/EN/BS 60947-5-1

IEC/EN/BS 61095

Omologazioni

EAC

Classificazione ETIM

ETIM 8.0

EC000066 -
Contatto per
commutazione in
C.A.