



### Caratteristiche elettriche

Corrente convenzionale termica in aria libera Ith IEC ≤ 40°C	A	20
Tensione nominale di isolamento IEC/EN	V	440
Tensione nominale di tenuta ad impulso (Uimp)	kV	4
Capacità minima di commutazione		≥10V ≥100mA
Potenza dissipata per polo (valori medi) Ith	W	1.7

### Circuito di controllo

Tensione nominale di alimentaz. ausiliaria Us		230VAC
Contatti ausiliari	NA	Nr. 2
Assorbimento medio a ≤20°C	Spunto	W 18/13
Tensione d'impiego		
Chiusura	min	%Us 85
	max	%Us 110

### Tempi di manovra

Tempi medi			
Chiusura NA	min	ms	5
	max	ms	20
Rilascio NA	min	ms	5
	max	ms	20

### Manovre

Durata meccanica	cycles	3000000
Durata elettica AC-3	cycles	300000
Durata elettica AC1	cycles	200000

### Condizioni ambientali

Temperatura di impiego	min	°C	-5
	max	°C	55
Temperatura di stoccaggio	min	°C	-30
	max	°C	80
Altitudine massima		m	2000

### Caratteristiche meccaniche

Fissaggio			Guida DIN 35mm
Coppia di serraggio terminali bobina	max	Nm	0.6
	max	Ibin	0.6
Coppia di serraggio terminali	max	Nm	1.2
	max	Ibin	0.9

### Sezione dei conduttori

Bobina

min	mm <sup>2</sup>	1
max	mm <sup>2</sup>	2.5

Potenza

min	mm <sup>2</sup>	1
max	mm <sup>2</sup>	10

Attacchi utensile

PZ2

Peso prodotto

g 135

**Tolleranze e protezioni**

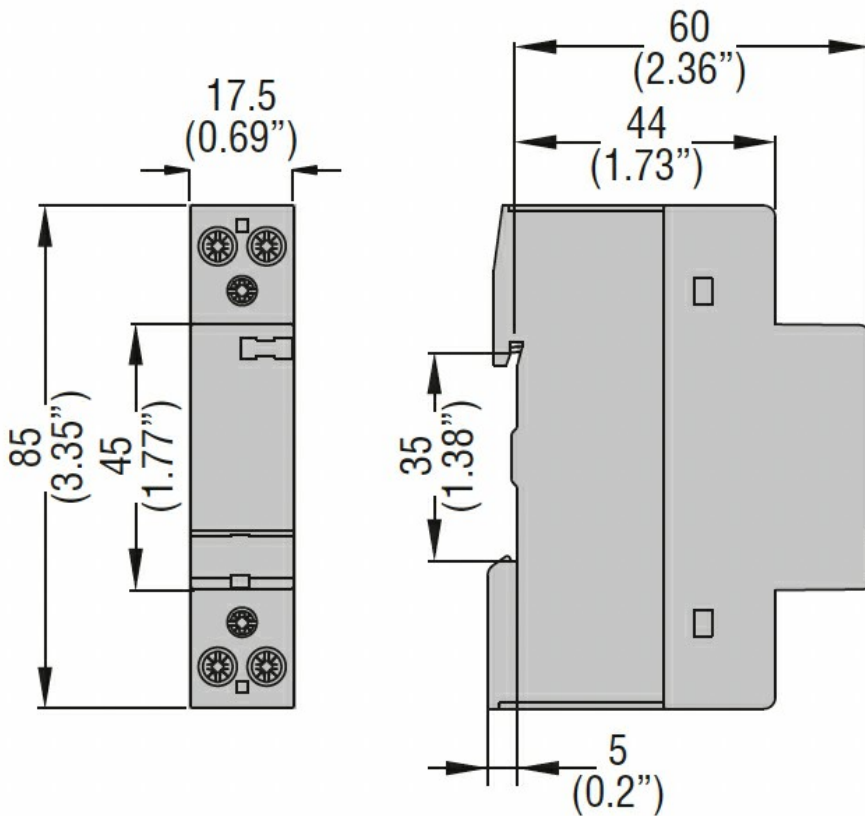
Grado di protezione IP frontale

IP20

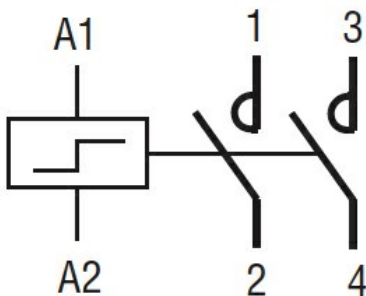
Grado di inquinamento

3

**Dimensioni**



**Schemi elettrici**



**Omologazioni e conformità**

Conformità

- IEC/EN/BS 60669-1
- IEC/EN/BS 60669-2-2
- IEC/EN/BS 60947-1

---

IEC/EN/BS 60947-4-1

---

IEC/EN/BS 60947-5-1

---

IEC/EN/BS 61095

---

Omologazioni

EAC

Classificazione ETIM

ETIM 8.0

EC000066 -  
Contatto per  
commutazione in  
C.A.