



**Caratteristiche elettriche**

Corrente convenzionale termica in aria libera Ith IEC ≤ 40°C	A	20
Tensione nominale di isolamento IEC/EN	V	440
Tensione nominale di tenuta ad impulso (Uimp)	kV	4
Capacità minima di commutazione		≥10V ≥100mA
Potenza dissipata per polo (valori medi) Ith	W	1.7

**Circuito di controllo**

Tensione nominale di alimentaz. ausiliaria Us	24VAC		
Contatti ausiliari	NA	Nr.	1
	NC	Nr.	1

Assorbimento medio a ≤20°C	Spunto	W	18/13
----------------------------	--------	---	-------

Tensione d'impiego	Chiusura		
	min	%Us	85
	max	%Us	110

**Tempi di manovra**

Tempi medi	Chiusura NA		
	min	ms	5
	max	ms	20
	Rilascio NA		
	min	ms	5
	max	ms	20

**Manovre**

Durata meccanica	cycles	3000000
Durata elettica AC-3	cycles	300000
Durata elettica AC1	cycles	200000

**Condizioni ambientali**

Temperatura di impiego	min	°C	-5
	max	°C	55
Temperatura di stoccaggio	min	°C	-30
	max	°C	80
Altitudine massima		m	2000

**Caratteristiche meccaniche**

Fissaggio	Guida DIN 35mm		
Coppia di serraggio terminali bobina	max	Nm	0.6
	max	Ibin	0.6
Coppia di serraggio terminali	max	Nm	1.2
	max	Ibin	0.9

Sezione dei conduttori

Bobina

min	mm <sup>2</sup>	1
max	mm <sup>2</sup>	2.5

Potenza

min	mm <sup>2</sup>	1
max	mm <sup>2</sup>	10

Attacchi utensile

PZ2

Peso prodotto

g 135

Tolleranze e protezioni

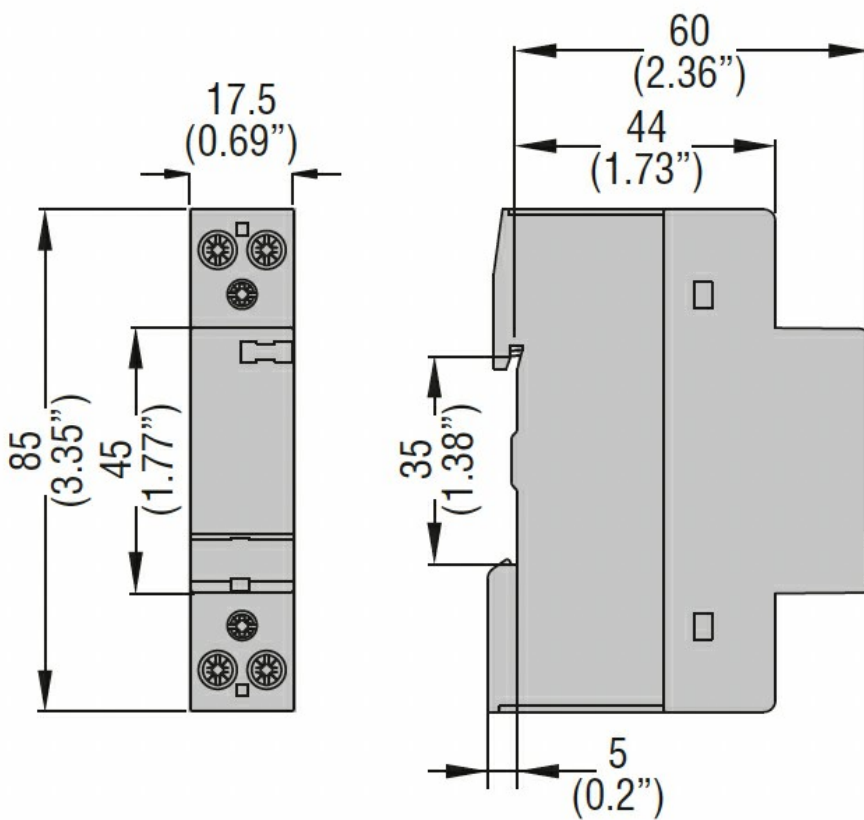
Grado di protezione IP frontale

IP20

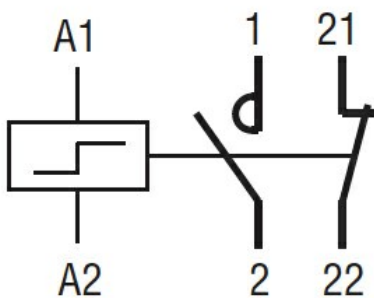
Grado di inquinamento

3

Dimensioni



Schemi elettrici



Omologazioni e conformità

Conformità

IEC/EN/BS 60669-1

---

IEC/EN/BS 60669-2-2

---

IEC/EN/BS 60947-1

---

IEC/EN/BS 60947-4-1

---

IEC/EN/BS 60947-5-1

---

IEC/EN/BS 61095

---

Omologazioni

EAC

Classificazione ETIM

ETIM 8.0

EC000066 -  
Contatto per  
commutazione in  
C.A.