



Caratteristiche dei contatti

| | | | |
|--|--------------------|-----|------|
| Numero di poli | | Nr. | 3 |
| Tensione nominale di isolamento IEC/EN | | V | 1000 |
| Tensione nominale di tenuta ad impulso (Uimp) | | kV | 8 |
| Frequenza di impiego | min | Hz | 25 |
| | max | Hz | 400 |
| Corrente convenzionale termica in aria libera Ith IEC ≤ 40°C | | A | 800 |
| Corrente di impiego Ie | AC-1 (≤40°C) | A | 800 |
| | AC-1 (≤55°C) | A | 660 |
| | AC-1 (≤70°C) | A | 570 |
| | AC-3 (≤440V ≤55°C) | A | 630 |
| | AC-4 (400V) | A | 260 |
| Potenza nominale AC-3 (T≤55°C) | 230V | kW | 200 |
| | 400V | kW | 355 |
| | 415V | kW | 355 |
| | 440V | kW | 400 |
| | 500V | kW | 400 |
| | 690V | kW | 500 |
| | 1000V | kW | 250 |
| Corrente nominale AC-3 (T≤55°C) | 230V | A | 630 |
| | 400V | A | 630 |
| | 415V | A | 630 |
| | 440V | A | 630 |
| | 500V | A | 552 |
| | 690V | A | 493 |
| | 1000V | A | 250 |
| Potenza nominale AC-1 (T≤40°C) | 230V | kW | 303 |
| | 400V | kW | 527 |
| | 500V | kW | 579 |
| | 690V | kW | 908 |
| Corrente max Ie in DC1 con L/R ≤ 1ms con 1 poli in serie | 75V | A | 800 |
| | 110V | A | 460 |
| Corrente max Ie in DC1 con L/R ≤ 1ms con 2 poli in serie | 75V | A | 800 |
| | 110V | A | 800 |
| | 220V | A | 700 |
| Corrente max Ie in DC1 con L/R ≤ 1ms con 3 poli in serie | 75V | A | 800 |
| | 110V | A | 800 |

| | | | |
|---|-----------------|------------------|-----------------|
| | 220V | A | 800 |
| | 330V | A | 700 |
| Corrente max le in DC1 con L/R ≤ 1ms con 4 poli in serie | | | |
| | 75V | A | 800 |
| | 110V | A | 800 |
| | 220V | A | 800 |
| Corrente max le in DC3-DC5 con L/R ≤ 15ms con 1 poli in serie | | | |
| | 75V | A | 800 |
| | 110V | A | 460 |
| Corrente max le in DC3-DC5 con L/R ≤ 15ms con 2 poli in serie | | | |
| | 75V | A | 800 |
| | 110V | A | 800 |
| | 220V | A | 700 |
| Corrente max le in DC3-DC5 con L/R ≤ 15ms con 3 poli in serie | | | |
| | 75V | A | 800 |
| | 110V | A | 800 |
| | 220V | A | 800 |
| | 330V | A | 650 |
| Corrente max le in DC3-DC5 con L/R ≤ 15ms con 4 poli in serie | | | |
| | 75V | A | 800 |
| | 110V | A | 800 |
| | 220V | A | 800 |
| | 330V | A | 700 |
| | 460V | A | 700 |
| Corrente di breve durata ammissibile 10s (IEC/EN 60947-1) | | A | 5040 |
| Fusibile di protezione | | | |
| | gG (IEC) | A | 1000 |
| | aM (IEC) | A | 630 |
| Potere di chiusura (valore efficace) | | A | 6300 |
| Potere di apertura alla tensione | | | |
| | ≤440V | A | 6300 |
| | 500V | A | 4416 |
| | 690V | A | 3944 |
| Resistenza per polo (valore medio) | | mΩ | 0.09 |
| Potenza dissipata per polo (valori medi) | | | |
| | I _{th} | W | 64 |
| | AC-3 | W | 40 |
| Coppia di serraggio terminali | | | |
| | min | Nm | 55 |
| | max | Nm | 55 |
| | min | I _{bin} | 486 |
| | max | I _{bin} | 486 |
| Coppia di serraggio terminali bobina | | | |
| | min | Nm | 0.8 |
| | max | Nm | 1 |
| | min | I _{bin} | 7.1 |
| | max | I _{bin} | 8.8 |
| Protezione terminali di potenza secondo IEC/EN 60529 | | | IP00 |
| Caratteristiche meccaniche | | | |
| Posizione di montaggio | | | |
| | Normale | | Piano verticale |
| | Ammezza | | ±30° |
| Fissaggio | | | A vite |

Manovre

| | | |
|------------------|--------|---------|
| Durata meccanica | cycles | 5000000 |
| Durata elettrica | cycles | 600000 |

Informazioni relative alla sicurezza

Performance level B10d secondo EN/ISO 13849-1

| | | | |
|--------------------------------------|-----------------|--------|---------|
| | Carico nominale | cycles | 600000 |
| | A vuoto | cycles | 5000000 |
| Compatibilità EMC secondo EN 60947-1 | | | Si |

Comando bobina AC

Assorbimento medio a 20°C

Bobina a 50/60Hz alimentata a 50Hz

| | | |
|----------|----|-----|
| Spunto | VA | 390 |
| Servizio | VA | 12 |

Bobina a 50/60Hz alimentata a 60Hz

| | | |
|----------|----|-----|
| Spunto | VA | 390 |
| Servizio | VA | 12 |

Dissipazione a ≤20°C 50Hz

| | |
|---|---|
| W | 4 |
|---|---|

Comando bobina DC

Tensione nominale di comando

| | | |
|-----|---|----|
| min | V | 24 |
| max | V | 48 |
| max | V | 48 |

max

Limiti di funzionamento

Chiusura

| | | |
|-----|-----|------------|
| min | %Us | 85 Us min |
| max | %Us | 110 Us max |

Rilascio

| | | |
|-----|-----|------------|
| max | %Us | ≤70 Us min |
|-----|-----|------------|

Assorbimento medio a ≤20°C

| | | |
|----------|---|-----|
| Spunto | W | 390 |
| Servizio | W | 4 |

Frequenza massima dei cicli

| | | |
|-------------------|----------|------|
| Manovra meccanica | cycles/h | 1000 |
|-------------------|----------|------|

Tempi di manovra

Tempi medi con comando a Us
in AC

Rilascio NA

| | | |
|-----|----|----|
| max | ms | 53 |
|-----|----|----|

in DC

Chiusura NA

| | | |
|-----|----|-----|
| min | ms | 95 |
| max | ms | 135 |

Rilascio NA

| | | |
|-----|----|----|
| min | ms | 40 |
| max | ms | 53 |

Dati tecnici UL

| | | |
|--|---|-----|
| Tensione di funzionamento nominale AC (UL) | V | 600 |
|--|---|-----|

Potenza meccanica erogata con

Motore trifase in AC

| | | |
|----------|----|-----|
| 200/208V | HP | 200 |
| 220/240V | HP | 250 |
| 460/480V | HP | 500 |
| 575/600V | HP | 600 |

General USE

Contattore

AC A 800

Fusibile di protezione da corto circuito, 600V

High fault

Corrente di corto circuito kA 100
Fusibile A 800
Classe fusibile L

Standard fault

Corrente di corto circuito kA 30
Fusibile A 1000
Classe fusibile L

Condizioni ambientali

Temperatura

Temperatura di impiego

min °C -40
max °C 70

Temperatura di stoccaggio

min °C -50
max °C 80

Altitudine massima

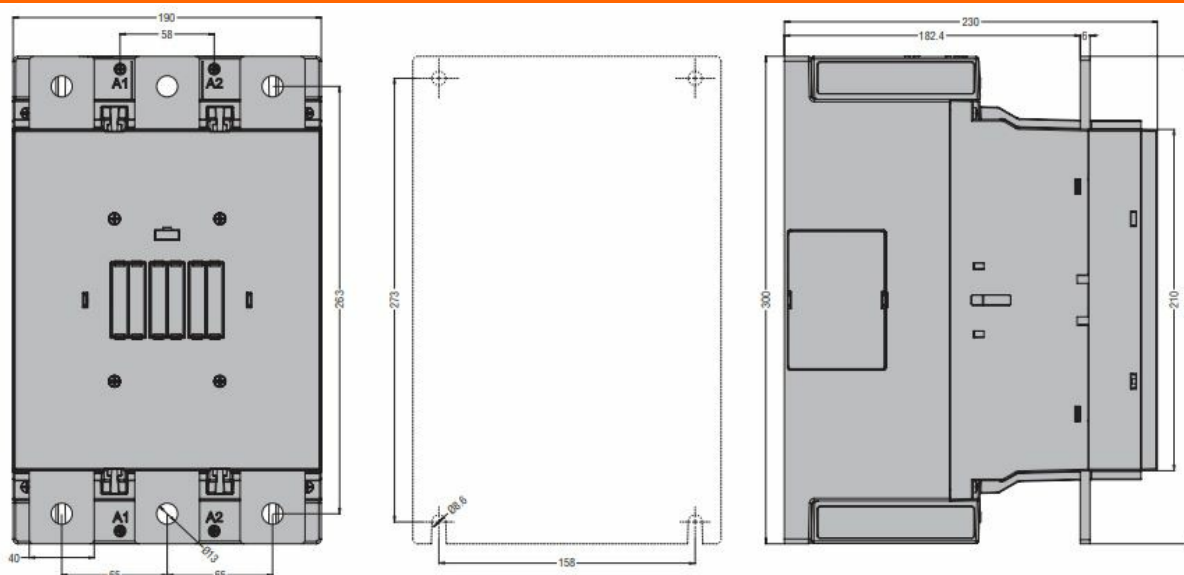
m 3000

Tolleranze e protezioni

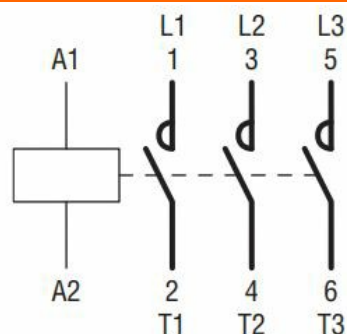
Grado di inquinamento

3

Dimensioni



Schemi elettrici



Omologazioni e conformità

Conformità

CSA C22.2 n° 60947-1

CSA C22.2 n° 60947-4-1

IEC/EN/BS 60947-1

IEC/EN/BS 60947-4-1

UL 60947-1

UL 60947-4-1

Omologazioni

cULus

Classificazione ETIM

ETIM 8.0

EC000066 -
Contatto per
commutazione in
C.A.