



Caratteristiche dei contatti

Numero di poli	Nr.	4
Tensione nominale di isolamento IEC/EN	V	690
Tensione nominale di tenuta ad impulso (Uimp)	kV	6
Frequenza di impiego	min	Hz 25
	max	Hz 400
Corrente convenzionale termica in aria libera Ith IEC ≤ 40°C	A	10
Corrente di impiego Ie	AC-1 (≤55°C)	A 0
	gG (IEC)	A 25
Coppia di serraggio terminali	min	Nm 1.5
	max	Nm 1.8
	min	Ibin 1.1
	max	Ibin 1.5
Coppia di serraggio terminali bobina	min	Nm 0.8
	max	Nm 1
	min	Ibin 0.8
	max	Ibin 0.74
Numero max conduttori installabili contemporaneamente	Nr.	2
Sezione dei conduttori	AWG/Kcmil	
	max	10
	Flessibili senza terminale	
	min	mm ² 1
	max	mm ² 6
	Flessibili con terminale	
	min	mm ² 1
	max	mm ² 4
Flessibile con terminale a forcella		
min	mm ² 1	
max	mm ² 4	
Protezione terminali di potenza secondo IEC/EN 60529	IP20 - cablato	

Caratteristiche meccaniche

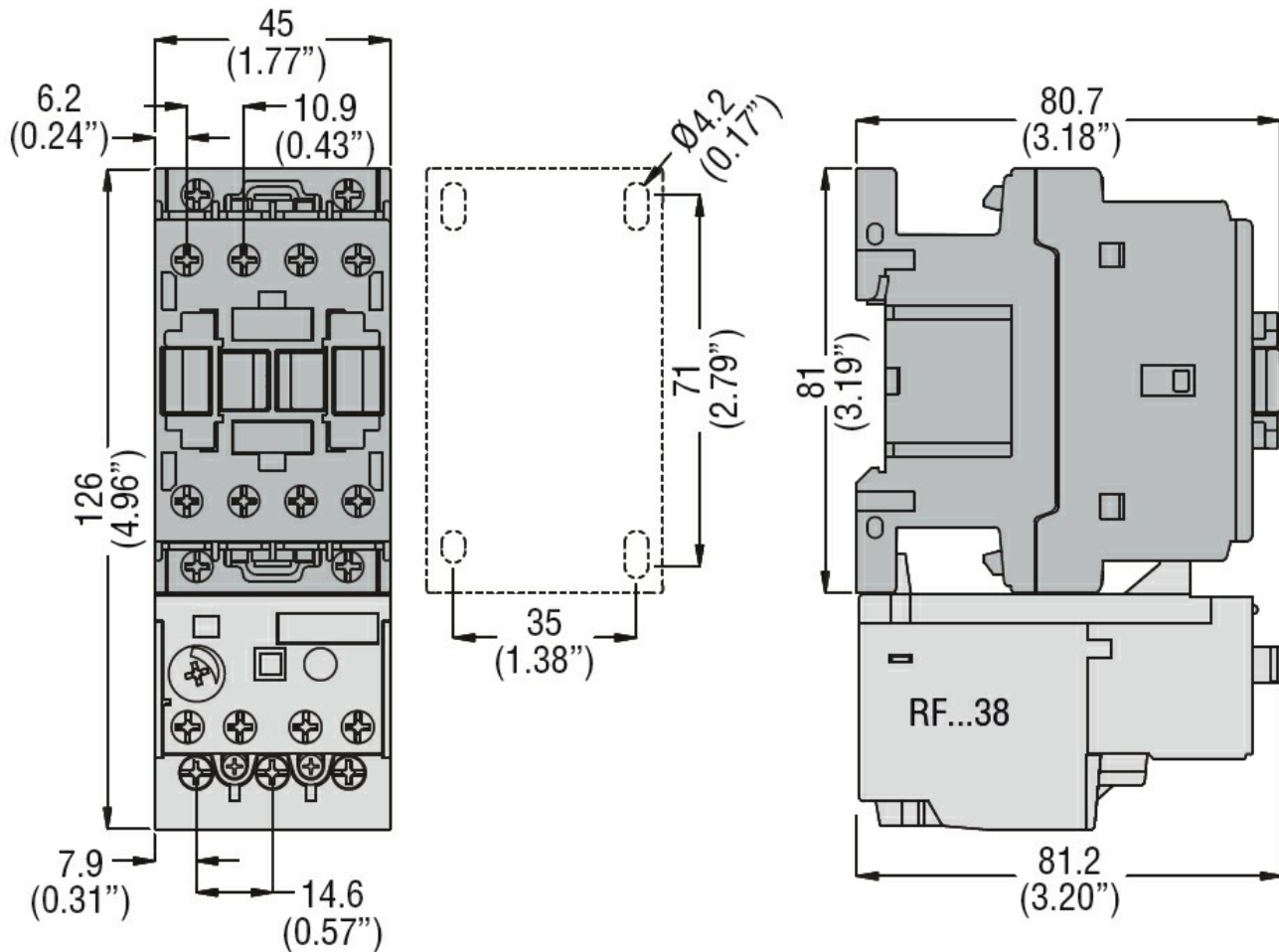
Posizione di montaggio	Normale	Piano verticale
	Ammessa	±30°
Fissaggio	A vite / guida DIN 35mm	
Peso prodotto	g	346

Caratteristiche dei contatti ausiliari incorporati

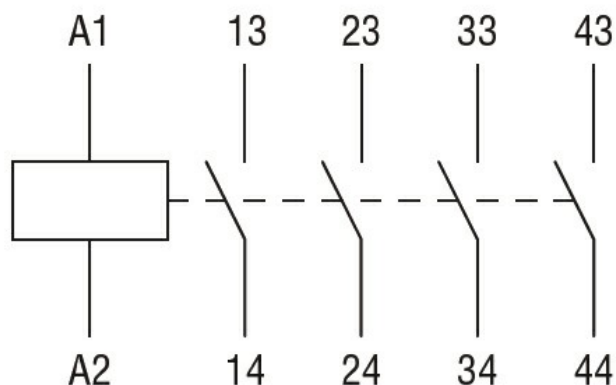
Corrente convenzionale termica Ith	A	10
------------------------------------	---	----

Designazione secondo IEC/EN 60947-5-1				A600 - P600
Corrente di impiego AC15				
	230V	A	3	
	400V	A	1.9	
	500V	A	1.4	
Corrente di impiego DC12				
	110V	A	5.7	
Corrente di impiego DC13				
	24V	A	5.7	
	48V	A	2.9	
	60V	A	2.3	
	110V	A	1.25	
	125V	A	1.1	
	220V	A	0.55	
	600V	A	0.2	
Manovre				
Durata meccanica			cycles	20000000
Informazioni relative alla sicurezza				
Performance level B10d secondo EN/ISO 13849-1				
	A vuoto		cycles	20000000
Compatibilità EMC secondo EN 60947-1				Si
Comando bobina AC				
Tensione nominale a 60Hz			V	575
Limiti di funzionamento				
	Bobina a 60Hz alimentata a 60Hz			
	Chiusura			
	min	%Us		80
	max	%Us		110
	Rilascio			
	min	%Us		20
	max	%Us		55
Assorbimento medio a 20°C				
	Bobina a 60Hz alimentata a 60Hz			
	Spunto	VA		75
	Servizio	VA		9
Dissipazione a ≤20°C 50Hz		W		2.5
Frequenza massima dei cicli				
Manovra meccanica			cycles/h	3600
Tempi di manovra				
Tempi medi con comando a Us				
	in AC			
	Chiusura NA			
	min	ms		8
	max	ms		24
	Rilascio NA			
	min	ms		10
	max	ms		20
	Chiusura NC			
	min	ms		17
	max	ms		30
	Rilascio NC			
	min	ms		7
	max	ms		18
Dati tecnici UL				

Tensione di funzionamento nominale AC (UL)	V	600
General USE		
Contatti ausiliari	AC	A 10
Classificazione dei contatti ausiliari secondo UL		A600 - P600
Condizioni ambientali		
Temperatura		
Temperatura di impiego	min °C	-50
	max °C	70
Temperatura di stoccaggio	min °C	-60
	max °C	80
Altitudine massima	m	3000
Tolleranze e protezioni		
Grado di inquinamento		3
Dimensioni		



Schemi elettrici



Omologazioni e conformità

Conformità

CSA C22.2 n° 60947-1

CSA C22.2 n° 60947-5-1

IEC/EN 60947-1

IEC/EN 60947-5-1

UL 60947-1

UL 60947-5-1

Omologazioni

CCC

cULus

EAC

Classificazione ETIM

ETIM 8.0

EC000196 -
Contattore
ausiliario