

**Caratteristiche generali**

|                    |   |
|--------------------|---|
| Schema             | 93 - Multivia 1-2-3<br>3 poli                           |
| Numero di elementi | 5   |
| Esecuzione         | U - Esecuzione per montaggio frontale con maniglia nera |

**Caratteristiche dei contatti**

|  |               |          |           |      |
|--|---------------|----------|-----------|------|
| Tensione nominale di isolamento                                | IEC/EN        | V        | 690       |      |
|  | UL/CSA        | V        | 600       |      |
| Tensione nominale di tenuta ad impulso (Uimp)                  |               | kV       | 6         |      |
| Corrente convenzionale termica in aria libera Ith              | IEC/EN        | A        | 63        |      |
|  | UL/CSA        | A        | 60        |      |
| Tensione di funzionamento nominale                             |               | V        | 480       |      |
| Tensione nominale di tenuta a impulso                          |               | kV       | 4         |      |
| Max. calibro fusibili per protezione da corto circuito In (gG) | 10kA          | A        | 63        |      |
|  | 15kA          | A        | 63        |      |
|  | 25kA          | A        | 63        |      |
|  | 50kA          | A        | 63        |      |
|  | 63kA          | A        | 63        |      |
| Corrente nominale di breve durata Icw                          | 1s            | kA       | 1600      |      |
|  |               |          | 10/5 mA/V |      |
| Conducibilità  |               |          | 10/5 mA/V |      |
| Corrente di impiego Ie IEC/EN                                  | AC1/AC21A     |          | A         | 63   |
|  |               | AC15     | 110V      | A    |
| 220/230V   | A             |          | 25        |      |
| 380/400V   | A             |          | 15        |      |
| 660/690V   | A             |          | 4         |      |
| Potenza nominale di impiego in AC                              | trifase AC-3  |          | 220/230V  | kW   |
|  |               | 380/440V | kW        | 18.5 |
|  |               | 500/690V | kW        | 18.5 |
|  | monofase AC-3 | 110V     | kW        | 3.7  |
|  |               | 220/230V | kW        | 6.5  |
|  |               | 380/440V | kW        | 11.5 |
| trifase AC23A  | 220/230V      | kW       | 12.5      |      |
|  | 380/440V      | kW       | 30        |      |
|  | 500/690V      | kW       | 30        |      |
| monofase AC23A   | 110V          | kW       | 3.7       |      |
|  | 220/230V      | kW       | 7.5       |      |
|  | 380/440V      | kW       | 12.5      |      |
| Corrente nominale di impiego in DC                             |               |          |           |      |

|                       |      |   |        |
|-----------------------|------|---|--------|
| DC21A                 | 48V  | A | 63     |
|                       | 60V  | A | 50     |
|                       | 110V | A | 8      |
|                       | 220V | A | 1      |
| <hr/>                 |      |   |        |
| DC23A (poli in serie) | 24V  | A | 50 (1) |
|                       | 48V  | A | 50 (2) |
|                       | 60V  | A | 50 (3) |
|                       | 110V | A | 25 (3) |
|                       | 220V | A | 15 (4) |
| <hr/>                 |      |   |        |
| DC13                  | 24V  | A | 63     |
|                       | 48V  | A | 40     |
|                       | 60V  | A | 28     |
|                       | 110V | A | 3.3    |
| <hr/>                 |      |   |        |
| Potenza dissipata     |      | W | 3.4    |

### Caratteristiche meccaniche

|                                   |  |    |    |
|-----------------------------------|--|----|----|
| Attacchi vite                     |  |    | M5 |
| Coppia di serraggio terminali max |  | Nm | 2  |

### Sezione dei conduttori

#### AWG - Cavo rigido

|     |     |    |
|-----|-----|----|
| min | AWG | 14 |
| max | AWG | 6  |

#### AWG - Cavo flessibile

|     |     |    |
|-----|-----|----|
| min | AWG | 14 |
| max | AWG | 8  |

#### Sezione dei conduttori (IEC) - Cavo flessibile

|     |                 |     |
|-----|-----------------|-----|
| min | mm <sup>2</sup> | 2.5 |
| max | mm <sup>2</sup> | 10  |

#### Sezione dei conduttori (IEC) - Cavo rigido

|     |                 |     |
|-----|-----------------|-----|
| min | mm <sup>2</sup> | 2.5 |
| max | mm <sup>2</sup> | 16  |

|                  |  |        |                   |
|------------------|--|--------|-------------------|
| Durata meccanica |  | cycles | 5x10 <sup>6</sup> |
|------------------|--|--------|-------------------|

### Dati tecnici UL

#### Interruttori per motori a comando diretto

##### Per motore trifase

|      |    |     |
|------|----|-----|
| 120V | HP | 7.5 |
| 240V | HP | 15  |
| 480V | HP | 25  |
| 600V | HP | 25  |

##### Per motore monofase

|      |    |    |
|------|----|----|
| 120V | HP | 3  |
| 240V | HP | 10 |

### Condizioni ambientali

#### Temperatura

##### Temperatura di impiego

|     |    |     |
|-----|----|-----|
| min | °C | -25 |
| max | °C | +55 |

##### Temperatura di stoccaggio

|     |    |     |
|-----|----|-----|
| min | °C | -40 |
| max | °C | +70 |

### Tolleranze e protezioni

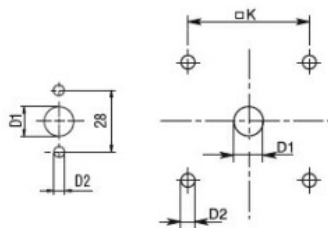
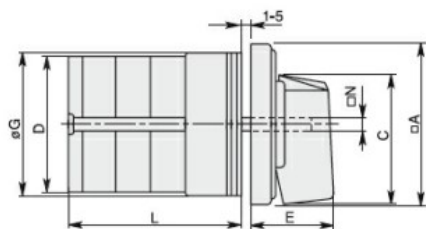
#### Grado di protezione IP frontale

IP40

Grado di protezione Terminali

IP00

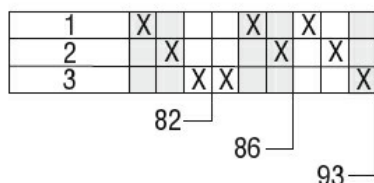
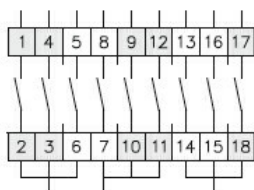
**Dimensioni**



Standard drillings for 7GN125.  
Drillings on request for 4 screws fixing  
(4V version).

| Series | Dimensions |      |    |     |     |      |      |    |    | L Number of elements |      |       |       |       |       |       |       |       |       |       |       |
|--------|------------|------|----|-----|-----|------|------|----|----|----------------------|------|-------|-------|-------|-------|-------|-------|-------|-------|-------|-------|
|        | □A         | C    | ØD | ØD1 | ØD2 | E    | ØG   | □K | □N | 1                    | 2    | 3     | 4     | 5     | 6     | 7     | 8     | 9     | 10    | 11    | 12    |
| 7GN12  | 48         | 39.5 | 39 | 12  | 5   | 26.5 | 38   | 36 | 6  | 36.1                 | 45.8 | 55.5  | 65.2  | 74.9  | 84.6  | 94.3  | 104   | 113.7 | 123.4 | 133.1 | 142.8 |
| 7GN20  | 48         | 39.5 | 39 | 12  | 5   | 26.5 | 38   | 36 | 6  | 36.1                 | 45.8 | 55.5  | 65.2  | 74.9  | 84.6  | 94.3  | 104   | 113.7 | 123.4 | 133.1 | 142.8 |
| 7GN25  | 48         | 39.5 | 43 | 12  | 5   | 26.5 | 38   | 36 | 6  | 40.5                 | 54.1 | 67.7  | 81.3  | 94.9  | 108.5 | 122.1 | 135.7 | 147.3 | 162.9 | 176.5 | 190.1 |
| 7GN32  | 65         | 53   | 58 | 14  | 5   | 34.5 | 58.5 | 48 | 7  | 46.5                 | 61.6 | 76.7  | 91.8  | 106.9 | 122   | 137.1 | 152.2 | 167.3 | 182.4 | 197.5 | 212.6 |
| 7GN40  | 65         | 53   | 58 | 14  | 5   | 34.5 | 58.5 | 48 | 7  | 46.5                 | 61.6 | 76.7  | 91.8  | 106.9 | 122   | 137.1 | 152.2 | 167.3 | 182.4 | 197.5 | 212.6 |
| 7GN63  | 65         | 53   | 62 | 14  | 5   | 34.5 | 58.5 | 48 | 7  | 50.3                 | 68.4 | 86.5  | 104.6 | 122.7 | 140.8 | 158.9 | 177   | 195.1 | 213.2 | 231.3 | 249.4 |
| 7GN125 | 90         | 70.5 | 86 | 16  | 6   | 41.5 | 84   | 68 | 9  | 67.3                 | 96.4 | 125.5 | 154.6 | 183.7 | 220.3 | 249.4 | 278.5 | 307.6 | 336.7 | 365.8 | 394.9 |

**Schemi elettrici**



**Omologazioni e conformità**

Conformità

CSA C22.2 n° 14  
IEC/EN/BS 60947-1  
IEC/EN/BS 60947-3  
IEC/EN/BS 60947-5-1  
UL60947-4-1

Omologazioni

cCSAus  
EAC  
UL

**Classificazione ETIM**

ETIM 8.0

EC001029 -  
Selettore  
completo