

### Caratteristiche generali

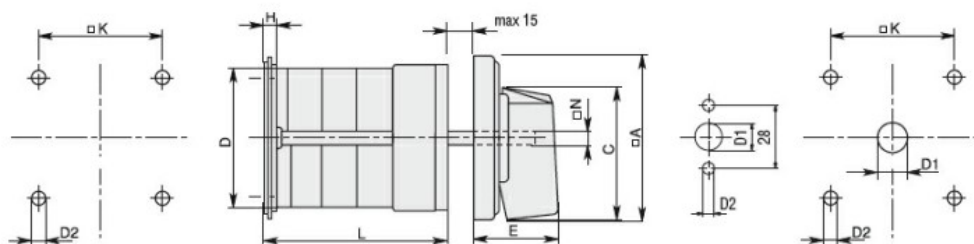
|                    |  |
|--------------------|--|
| Schema             | 11 - Invertitore di marcia trifase             |
| Numero di elementi | 3  |
| Esecuzione         | O - Montaggio a fondo quadro con maniglia nera |

### Caratteristiche dei contatti

|  |               |      |           |
|--|---------------|------|-----------|
| Tensione nominale di isolamento                                | IEC/EN        | V    | 690       |
|  | UL/CSA        | V    | 600       |
| Tensione nominale di tenuta ad impulso (Uimp)                  |               | kV   | 6         |
| Corrente convenzionale termica in aria libera Ith              | IEC/EN        | A    | 63        |
|  | UL/CSA        | A    | 60        |
| Tensione di funzionamento nominale                             |               | V    | 480       |
| Tensione nominale di tenuta a impulso                          |               | kV   | 4         |
| Max. calibro fusibili per protezione da corto circuito In (gG) | 10kA          | A    | 63        |
|  | 15kA          | A    | 63        |
|  | 25kA          | A    | 63        |
|  | 50kA          | A    | 63        |
|  | 63kA          | A    | 63        |
|  |               |      |           |
| Corrente nominale di breve durata Icw                          | 1s            | kA   | 1600      |
|  |               |      |           |
| Conducibilità  |               |      | 10/5 mA/V |
| Corrente di impiego Ie IEC/EN                                  | AC1/AC21A     |      |           |
|  |               | A    | 63        |
| AC15   | 110V          | A    | 32        |
|  | 220/230V      | A    | 25        |
|  | 380/400V      | A    | 15        |
|  | 660/690V      | A    | 4         |
|  |               |      |           |
| Potenza nominale di impiego in AC                              | trifase AC-3  |      |           |
|  | 220/230V      | kW   | 11        |
|  | 380/440V      | kW   | 18.5      |
|  | 500/690V      | kW   | 18.5      |
|  | monofase AC-3 |      |           |
|  | 110V          | kW   | 3.7       |
|  | 220/230V      | kW   | 6.5       |
|  | 380/440V      | kW   | 11.5      |
|  | trifase AC23A |      |           |
| 220/230V   | kW            | 12.5 |           |
| 380/440V   | kW            | 30   |           |
| 500/690V   | kW            | 30   |           |
| monofase AC23A   |               |      |           |
| 110V   | kW            | 3.7  |           |
| 220/230V   | kW            | 7.5  |           |
| 380/440V   | kW            | 12.5 |           |
| Corrente nominale di impiego in DC                             | DC21A         |      |           |

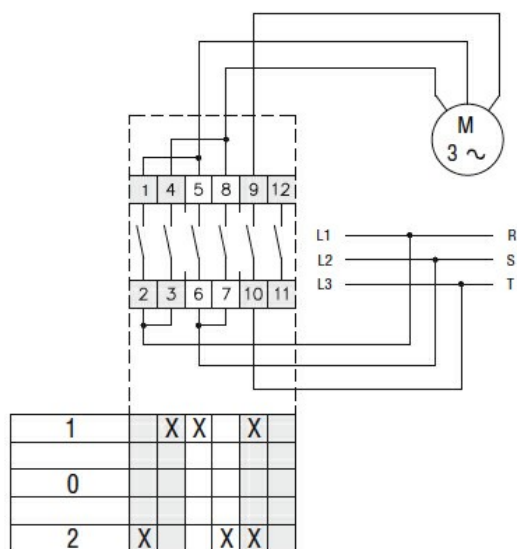
|  |      |                 |                   |
|--|------|-----------------|-------------------|
|  | 48V  | A               | 63                |
|  | 60V  | A               | 50                |
|  | 110V | A               | 8                 |
|  | 220V | A               | 1                 |
| <hr/>  |      |                 |                   |
| DC23A (poli in serie)                          | 24V  | A               | 50 (1)            |
|  | 48V  | A               | 50 (2)            |
|  | 60V  | A               | 50 (3)            |
|  | 110V | A               | 25 (3)            |
|  | 220V | A               | 15 (4)            |
| <hr/>  |      |                 |                   |
| DC13   | 24V  | A               | 63                |
|  | 48V  | A               | 40                |
|  | 60V  | A               | 28                |
|  | 110V | A               | 3.3               |
| <hr/>  |      |                 |                   |
| Potenza dissipata                              |      | W               | 3.4               |
| <b>Caratteristiche meccaniche</b>              |      |                 |                   |
| Attacchi vite                                  |      |                 | M5                |
| Coppia di serraggio terminali max              |      | Nm              | 2                 |
| <hr/>  |      |                 |                   |
| Sezione dei conduttori                         |      |                 |                   |
| AWG - Cavo rigido                              | min  | AWG             | 14                |
|  | max  | AWG             | 6                 |
| <hr/>  |      |                 |                   |
| AWG - Cavo flessibile                          | min  | AWG             | 14                |
|  | max  | AWG             | 8                 |
| <hr/>  |      |                 |                   |
| Sezione dei conduttori (IEC) - Cavo flessibile | min  | mm <sup>2</sup> | 2.5               |
|  | max  | mm <sup>2</sup> | 10                |
| <hr/>  |      |                 |                   |
| Sezione dei conduttori (IEC) - Cavo rigido     | min  | mm <sup>2</sup> | 2.5               |
|  | max  | mm <sup>2</sup> | 16                |
| <hr/>  |      |                 |                   |
| Durata meccanica                               |      | cycles          | 5x10 <sup>6</sup> |
| <b>Dati tecnici UL</b>                         |      |                 |                   |
| Interruttori per motori a comando diretto      |      |                 |                   |
| Per motore trifase                             | 120V | HP              | 7.5               |
|  | 240V | HP              | 15                |
|  | 480V | HP              | 25                |
|  | 600V | HP              | 25                |
| <hr/>  |      |                 |                   |
| Per motore monofase                            | 120V | HP              | 3                 |
|  | 240V | HP              | 10                |
| <hr/>  |      |                 |                   |
| <b>Condizioni ambientali</b>                   |      |                 |                   |
| Temperatura                                    |      |                 |                   |
| Temperatura di impiego                         | min  | °C              | -25               |
|  | max  | °C              | +55               |
| <hr/>  |      |                 |                   |
| Temperatura di stoccaggio                      | min  | °C              | -40               |
|  | max  | °C              | +70               |
| <hr/>  |      |                 |                   |
| <b>Tolleranze e protezioni</b>                 |      |                 |                   |
| Grado di protezione IP frontale                |      |                 | IP40              |
| Grado di protezione Terminali                  |      |                 | IP00              |

**Dimensioni**



| Series | Dimensions |      |    |     |      |     |    |    | L Number of elements |       |      |       |       |       |       |       |       |       |       |       |
|--------|------------|------|----|-----|------|-----|----|----|----------------------|-------|------|-------|-------|-------|-------|-------|-------|-------|-------|-------|
|        | □A         | C    | ØD | ØD2 | E    | H   | □K | □N | 1                    | 2     | 3    | 4     | 5     | 6     | 7     | 8     | 9     | 10    | 11    | 12    |
| 7GN12  | 48         | 39.5 | 39 | 5   | 26.5 | 5   | 36 | 6  | 38.1                 | 47.8  | 57.5 | 67.2  | 76.9  | 86.6  | 96.3  | 106   | 115.7 | 125.4 | 135.1 | 144.8 |
| 7GN20  | 48         | 39.5 | 39 | 5   | 26.5 | 5   | 36 | 6  | 38.1                 | 47.8  | 57.5 | 67.2  | 76.9  | 86.6  | 96.3  | 106   | 115.7 | 125.4 | 135.1 | 144.8 |
| 7GN25  | 48         | 39.5 | 43 | 5   | 26.5 | 5   | 36 | 6  | 42.5                 | 56.1  | 69.7 | 83.3  | 96.9  | 110.5 | 124.1 | 137.7 | 151.3 | 164.9 | 178.5 | 192.1 |
| 7GN32  | 65         | 53   | 58 | 5   | 34.5 | 5.5 | 48 | 7  | 48.5                 | 63.6  | 78.7 | 93.8  | 108.9 | 124   | 139.1 | 154.2 | 169.3 | 184.4 | 199.5 | 214.6 |
| 7GN40  | 65         | 53   | 58 | 5   | 34.5 | 5.5 | 48 | 7  | 48.5                 | 63.6  | 78.7 | 93.8  | 108.9 | 124   | 139.1 | 154.2 | 169.3 | 184.4 | 199.5 | 214.6 |
| 7GN63  | 65         | 53   | 62 | 6   | 34.5 | 7.5 | 68 | 7  | 53.3                 | 71.4  | 89.5 | 107.6 | 125.7 | 143.8 | 161.9 | 180   | 198.1 | 216.2 | 234.3 | 252.4 |
| 7GN125 | 90         | 70.5 | 86 | 6   | 41.4 | 7.5 | 68 | 9  | 74.8                 | 103.9 | 133  | 162.1 | 191.2 | 220.3 | 249.4 | 278.5 | 307.6 | 336.7 | 365.8 | 394.9 |

**Schemi elettrici**



**Omologazioni e conformità**

**Conformità**

- CSA C22.2 n° 14
- IEC/EN/BS 60947-1
- IEC/EN/BS 60947-3
- IEC/EN/BS 60947-5-1
- UL60947-4-1

**Omologazioni**

- cCSAus
- EAC
- UL

**Classificazione ETIM**

ETIM 8.0

EC001029 -  
Selettore  
completo