

Caratteristiche generali

Schema	108 - Multivia 0-1-2-3 1 polo
Numero di elementi	2
Esecuzione	U - Esecuzione per montaggio frontale con maniglia nera

Caratteristiche dei contatti

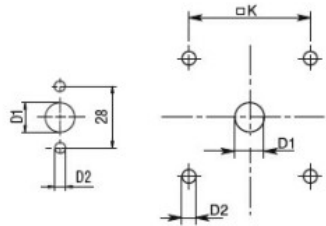
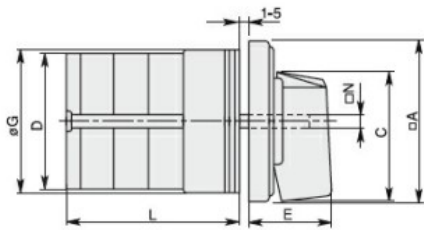
Tensione nominale di isolamento	IEC/EN	V	690	
	UL/CSA	V	600	
Tensione nominale di tenuta ad impulso (Uimp)		kV	6	
Corrente convenzionale termica in aria libera Ith	IEC/EN	A	63	
	UL/CSA	A	60	
Tensione di funzionamento nominale		V	480	
Tensione nominale di tenuta a impulso		kV	4	
Max. calibro fusibili per protezione da corto circuito In (gG)	10kA	A	63	
	15kA	A	63	
	25kA	A	63	
	50kA	A	63	
	63kA	A	63	
Corrente nominale di breve durata Icw	1s	kA	1600	
			10/5 mA/V	
Conducibilità			10/5 mA/V	
Corrente di impiego Ie IEC/EN	AC1/AC21A		A	63
		AC15	110V	A
220/230V	A		25	
380/400V	A		15	
660/690V	A		4	
Potenza nominale di impiego in AC	trifase AC-3		220/230V	kW
		380/440V	kW	18.5
		500/690V	kW	18.5
	monofase AC-3	110V	kW	3.7
		220/230V	kW	6.5
		380/440V	kW	11.5
trifase AC23A	220/230V	kW	12.5	
	380/440V	kW	30	
	500/690V	kW	30	
monofase AC23A	110V	kW	3.7	
	220/230V	kW	7.5	
	380/440V	kW	12.5	
Corrente nominale di impiego in DC				

DC21A				
	48V	A	63	
	60V	A	50	
	110V	A	8	
	220V	A	1	
DC23A (poli in serie)				
	24V	A	50 (1)	
	48V	A	50 (2)	
	60V	A	50 (3)	
	110V	A	25 (3)	
	220V	A	15 (4)	
DC13				
	24V	A	63	
	48V	A	40	
	60V	A	28	
	110V	A	3.3	
Potenza dissipata		W	3.4	
Caratteristiche meccaniche				
Attacchi vite			M5	
Coppia di serraggio terminali max		Nm	2	
Sezione dei conduttori				
AWG - Cavo rigido				
	min	AWG	14	
	max	AWG	6	
AWG - Cavo flessibile				
	min	AWG	14	
	max	AWG	8	
Sezione dei conduttori (IEC) - Cavo flessibile				
	min	mm ²	2.5	
	max	mm ²	10	
Sezione dei conduttori (IEC) - Cavo rigido				
	min	mm ²	2.5	
	max	mm ²	16	
Durata meccanica		cycles	5x10 ⁶	
Dati tecnici UL				
Interruttori per motori a comando diretto				
Per motore trifase				
	120V	HP	7.5	
	240V	HP	15	
	480V	HP	25	
	600V	HP	25	
Per motore monofase				
	120V	HP	3	
	240V	HP	10	
Condizioni ambientali				
Temperatura				
Temperatura di impiego				
	min	°C	-25	
	max	°C	+55	
Temperatura di stoccaggio				
	min	°C	-40	
	max	°C	+70	
Tolleranze e protezioni				
Grado di protezione IP frontale			IP40	

Grado di protezione Terminali

IP00

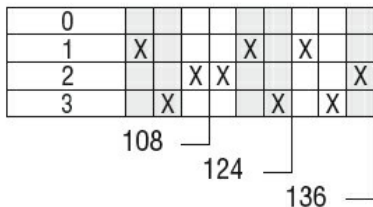
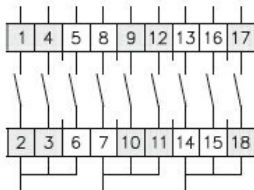
Dimensioni



Standard drillings for 7GN125.
Drillings on request for 4 screws fixing
(4V version).

Series	Dimensions									L Number of elements											
	□A	C	ØD	ØD1	ØD2	E	ØG	□K	□N	1	2	3	4	5	6	7	8	9	10	11	12
7GN12	48	39.5	39	12	5	26.5	38	36	6	36.1	45.8	55.5	65.2	74.9	84.6	94.3	104	113.7	123.4	133.1	142.8
7GN20	48	39.5	39	12	5	26.5	38	36	6	36.1	45.8	55.5	65.2	74.9	84.6	94.3	104	113.7	123.4	133.1	142.8
7GN25	48	39.5	43	12	5	26.5	38	36	6	40.5	54.1	67.7	81.3	94.9	108.5	122.1	135.7	147.3	162.9	176.5	190.1
7GN32	65	53	58	14	5	34.5	58.5	48	7	46.5	61.6	76.7	91.8	106.9	122	137.1	152.2	167.3	182.4	197.5	212.6
7GN40	65	53	58	14	5	34.5	58.5	48	7	46.5	61.6	76.7	91.8	106.9	122	137.1	152.2	167.3	182.4	197.5	212.6
7GN63	65	53	62	14	5	34.5	58.5	48	7	50.3	68.4	86.5	104.6	122.7	140.8	158.9	177	195.1	213.2	231.3	249.4
7GN125	90	70.5	86	16	6	41.5	84	68	9	67.3	96.4	125.5	154.6	183.7	220.3	249.4	278.5	307.6	336.7	365.8	394.9

Schemi elettrici



Omologazioni e conformità

Conformità

- CSA C22.2 n° 14
- IEC/EN/BS 60947-1
- IEC/EN/BS 60947-3
- IEC/EN/BS 60947-5-1
- UL60947-4-1

Omologazioni

- cCSAus
- EAC
- UL

Classificazione ETIM

ETIM 8.0

EC001029 -
Selettore
completo