



### Caratteristiche generali

|                    |   |
|--------------------|---|
| Schema             | 136 - Multivia 0-1-2-3 3 poli                           |
| Numero di elementi | 5   |
| Esecuzione         | U - Esecuzione per montaggio frontale con maniglia nera |

### Caratteristiche dei contatti

|  |          |    |           |
|--|----------|----|-----------|
| Tensione nominale di isolamento                                | IEC/EN   | V  | 690       |
|  | UL/CSA   | V  | 600       |
| Tensione nominale di tenuta ad impulso (Uimp)                  |          | kV | 6         |
| Corrente convenzionale termica in aria libera Ith              | IEC/EN   | A  | 20        |
|  | UL/CSA   | A  | 20        |
| Tensione di funzionamento nominale                             |          | V  | 480       |
| Tensione nominale di tenuta a impulso                          |          | kV | 4         |
| Max. calibro fusibili per protezione da corto circuito In (gG) | 10kA     | A  | 20        |
|  | 15kA     | A  | 16        |
|  | 25kA     | A  | 16        |
| Corrente nominale di breve durata Icw                          | 1s       | kA | 250       |
| Conducibilità  |          |    | 10/5 mA/V |
| Corrente di impiego Ie IEC/EN                                  |          |    |           |
| AC1/AC21A  |          | A  | 20        |
| AC15   |          |    |           |
|  | 110V     | A  | 10        |
|  | 220/230V | A  | 8         |
|  | 380/400V | A  | 6         |
|  | 660/690V | A  | 1.5       |
| Potenza nominale di impiego in AC                              |          |    |           |
| trifase AC-3   | 220/230V | kW | 3         |
|  | 380/440V | kW | 5.5       |
|  | 500/690V | kW | 5.5       |
| monofase AC-3  |          |    |           |
|  | 110V     | kW | 0.8       |
|  | 220/230V | kW | 2.2       |
|  | 380/440V | kW | 3         |
| trifase AC23A  |          |    |           |
|  | 220/230V | kW | 5         |
|  | 380/440V | kW | 7.5       |
|  | 500/690V | kW | 7.5       |

---

**monofase AC23A**

|          |    |     |
|----------|----|-----|
| 110V     | kW | 0.8 |
| 220/230V | kW | 2.5 |
| 380/440V | kW | 3.7 |

---

**Corrente nominale di impiego in DC**
**DC21A**

|      |   |      |
|------|---|------|
| 48V  | A | 20   |
| 60V  | A | 20   |
| 110V | A | 4    |
| 220V | A | 0.6  |
| 440V | A | 0.25 |

---

**DC23A (poli in serie)**

|      |   |        |
|------|---|--------|
| 24V  | A | 20 (1) |
| 48V  | A | 20 (2) |
| 60V  | A | 20 (3) |
| 110V | A | 10 (3) |
| 220V | A | 8 (4)  |

---

**DC13**

|      |   |      |
|------|---|------|
| 24V  | A | 20   |
| 48V  | A | 16   |
| 60V  | A | 12   |
| 110V | A | 1    |
| 220V | A | 0.4  |
| 440V | A | 0.15 |

---

**Potenza dissipata**

W 0.8

**Caratteristiche meccaniche**
**Attacchi vite**

M3

**Coppia di serraggio terminali max**

Nm 0.5

**Sezione dei conduttori**
**AWG - Cavo rigido**

|     |     |    |
|-----|-----|----|
| min | AWG | 20 |
| max | AWG | 12 |

---

**AWG - Cavo flessibile**

|     |     |    |
|-----|-----|----|
| min | AWG | 20 |
| max | AWG | 14 |

---

**Sezione dei conduttori (IEC) - Cavo flessibile**

|     |                 |     |
|-----|-----------------|-----|
| min | mm <sup>2</sup> | 0.5 |
| max | mm <sup>2</sup> | 2.5 |

---

**Sezione dei conduttori (IEC) - Cavo rigido**

|     |                 |     |
|-----|-----------------|-----|
| min | mm <sup>2</sup> | 0.5 |
| max | mm <sup>2</sup> | 2.5 |

---

**Durata meccanica**

cycles 5x10<sup>6</sup>

**Dati tecnici UL**
**Interruttori per motori a comando diretto**
**Per motore trifase**

|      |    |     |
|------|----|-----|
| 120V | HP | 1.5 |
| 240V | HP | 3   |
| 480V | HP | 7.5 |
| 600V | HP | 10  |

---

**Per motore monofase**

|      |    |      |
|------|----|------|
| 120V | HP | 0.75 |
| 240V | HP | 2    |

**Condizioni ambientali**
**Temperatura**

Temperatura di impiego

|     |    |     |
|-----|----|-----|
| min | °C | -25 |
| max | °C | +55 |

Temperatura di stoccaggio

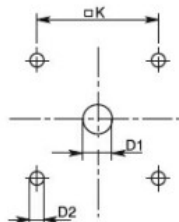
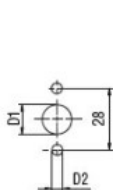
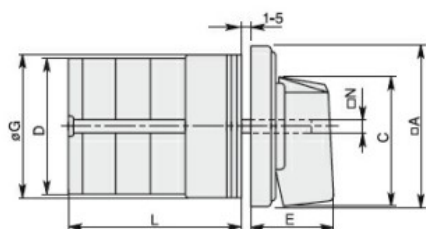
|     |    |     |
|-----|----|-----|
| min | °C | -40 |
| max | °C | +70 |

**Tolleranze e protezioni**

Grado di protezione IP frontale IP40

Grado di protezione Terminali IP00

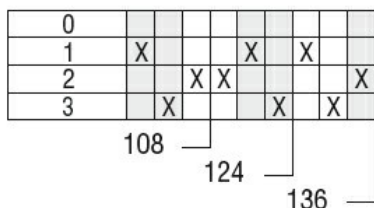
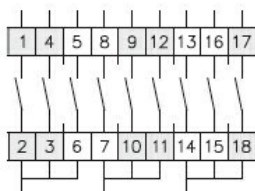
**Dimensioni**



Standard drillings for 7GN125.  
Drillings on request for 4 screws fixing (4V version).

| Series | Dimensions |      |    |     |     |      |      |    |    | L Number of elements |      |       |       |       |       |       |       |       |       |       |       |
|--------|------------|------|----|-----|-----|------|------|----|----|----------------------|------|-------|-------|-------|-------|-------|-------|-------|-------|-------|-------|
|        | □A         | C    | ØD | ØD1 | ØD2 | E    | ØG   | □K | □N | 1                    | 2    | 3     | 4     | 5     | 6     | 7     | 8     | 9     | 10    | 11    | 12    |
| 7GN12  | 48         | 39.5 | 39 | 12  | 5   | 26.5 | 38   | 36 | 6  | 36.1                 | 45.8 | 55.5  | 65.2  | 74.9  | 84.6  | 94.3  | 104   | 113.7 | 123.4 | 133.1 | 142.8 |
| 7GN20  | 48         | 39.5 | 39 | 12  | 5   | 26.5 | 38   | 36 | 6  | 36.1                 | 45.8 | 55.5  | 65.2  | 74.9  | 84.6  | 94.3  | 104   | 113.7 | 123.4 | 133.1 | 142.8 |
| 7GN25  | 48         | 39.5 | 43 | 12  | 5   | 26.5 | 38   | 36 | 6  | 40.5                 | 54.1 | 67.7  | 81.3  | 94.9  | 108.5 | 122.1 | 135.7 | 147.3 | 162.9 | 176.5 | 190.1 |
| 7GN32  | 65         | 53   | 58 | 14  | 5   | 34.5 | 58.5 | 48 | 7  | 46.5                 | 61.6 | 76.7  | 91.8  | 106.9 | 122   | 137.1 | 152.2 | 167.3 | 182.4 | 197.5 | 212.6 |
| 7GN40  | 65         | 53   | 58 | 14  | 5   | 34.5 | 58.5 | 48 | 7  | 46.5                 | 61.6 | 76.7  | 91.8  | 106.9 | 122   | 137.1 | 152.2 | 167.3 | 182.4 | 197.5 | 212.6 |
| 7GN63  | 65         | 53   | 62 | 14  | 5   | 34.5 | 58.5 | 48 | 7  | 50.3                 | 68.4 | 86.5  | 104.6 | 122.7 | 140.8 | 158.9 | 177   | 195.1 | 213.2 | 231.3 | 249.4 |
| 7GN125 | 90         | 70.5 | 86 | 16  | 6   | 41.5 | 84   | 68 | 9  | 67.3                 | 96.4 | 125.5 | 154.6 | 183.7 | 220.3 | 249.4 | 278.5 | 307.6 | 336.7 | 365.8 | 394.9 |

**Schemi elettrici**



**Omologazioni e conformità**

Conformità

- CSA C22.2 n° 14
- IEC/EN/BS 60947-1
- IEC/EN/BS 60947-3
- IEC/EN/BS 60947-5-1
- UL60947-4-1

Omologazioni

- cCSAus
- EAC
- UL

Classificazione ETIM

ETIM 8.0

EC001029 -  
Selettore  
completo