



### Caratteristiche generali

|                    |  |
|--------------------|--|
| Schema             | 10 - Interruttore 3 poli   |
| Numero di elementi | 2  |
| Esecuzione         | U25 - esecuzione per montaggio frontale con maniglia giallo/rossa lucchettabile in 0 e copritherminali |

### Caratteristiche dei contatti

|  |          |    |           |
|--|----------|----|-----------|
| Tensione nominale di isolamento                                | IEC/EN   | V  | 690       |
|  | UL/CSA   | V  | 600       |
| Tensione nominale di tenuta ad impulso (Uimp)                  |          | kV | 6         |
| Corrente convenzionale termica in aria libera Ith              | IEC/EN   | A  | 20        |
|  | UL/CSA   | A  | 20        |
| Tensione di funzionamento nominale                             |          | V  | 480       |
| Tensione nominale di tenuta a impulso                          |          | kV | 4         |
| Max. calibro fusibili per protezione da corto circuito In (gG) | 10kA     | A  | 20        |
|  | 15kA     | A  | 16        |
|  | 25kA     | A  | 16        |
| Corrente nominale di breve durata Icw                          | 1s       | kA | 250       |
| Conducibilità  |          |    | 10/5 mA/V |
| Corrente di impiego Ie IEC/EN                                  |          |    |           |
| AC1/AC21A  |          | A  | 20        |
| AC15   | 110V     | A  | 10        |
|  | 220/230V | A  | 8         |
|  | 380/400V | A  | 6         |
|  | 660/690V | A  | 1.5       |
| Potenza nominale di impiego in AC                              |          |    |           |
| trifase AC-3   | 220/230V | kW | 3         |
|  | 380/440V | kW | 5.5       |
|  | 500/690V | kW | 5.5       |
| monofase AC-3  | 110V     | kW | 0.8       |
|  | 220/230V | kW | 2.2       |
|  | 380/440V | kW | 3         |
| trifase AC23A  |          |    |           |

COMMUTATORE A CAMME SERIE 7GN, INTERRUTTORE 3 POLI DA 20A IN ESECUZIONE  
PER MONTAGGIO FRONTALE CON MANIGLIA GIALLO/ROSSA LUCCHETTABILE IN 0 E  
COPRITERMINALI, MOSTRINA 65X65MM

|  |          |                 |                   |
|--|----------|-----------------|-------------------|
|  | 220/230V | kW              | 5                 |
|  | 380/440V | kW              | 7.5               |
|  | 500/690V | kW              | 7.5               |
| <hr/>  |          |                 |                   |
| monofase AC23A                                 | 110V     | kW              | 0.8               |
|  | 220/230V | kW              | 2.5               |
|  | 380/440V | kW              | 3.7               |
| <hr/>  |          |                 |                   |
| Corrente nominale di impiego in DC             |          |                 |                   |
| DC21A  |          |                 |                   |
|  | 48V      | A               | 20                |
|  | 60V      | A               | 20                |
|  | 110V     | A               | 4                 |
|  | 220V     | A               | 0.6               |
|  | 440V     | A               | 0.25              |
| <hr/>  |          |                 |                   |
| DC23A (poli in serie)                          |          |                 |                   |
|  | 24V      | A               | 20 (1)            |
|  | 48V      | A               | 20 (2)            |
|  | 60V      | A               | 20 (3)            |
|  | 110V     | A               | 10 (3)            |
|  | 220V     | A               | 8 (4)             |
| <hr/>  |          |                 |                   |
| DC13   |          |                 |                   |
|  | 24V      | A               | 20                |
|  | 48V      | A               | 16                |
|  | 60V      | A               | 12                |
|  | 110V     | A               | 1                 |
|  | 220V     | A               | 0.4               |
|  | 440V     | A               | 0.15              |
| <hr/>  |          |                 |                   |
| Potenza dissipata                              |          | W               | 0.8               |
| <b>Caratteristiche meccaniche</b>              |          |                 |                   |
| Attacchi vite                                  |          |                 | M3                |
| Coppia di serraggio terminali max              |          | Nm              | 0.5               |
| <hr/>  |          |                 |                   |
| Sezione dei conduttori                         |          |                 |                   |
| AWG - Cavo rigido                              |          |                 |                   |
|  | min      | AWG             | 20                |
|  | max      | AWG             | 12                |
| <hr/>  |          |                 |                   |
| AWG - Cavo flessibile                          |          |                 |                   |
|  | min      | AWG             | 20                |
|  | max      | AWG             | 14                |
| <hr/>  |          |                 |                   |
| Sezione dei conduttori (IEC) - Cavo flessibile |          |                 |                   |
|  | min      | mm <sup>2</sup> | 0.5               |
|  | max      | mm <sup>2</sup> | 2.5               |
| <hr/>  |          |                 |                   |
| Sezione dei conduttori (IEC) - Cavo rigido     |          |                 |                   |
|  | min      | mm <sup>2</sup> | 0.5               |
|  | max      | mm <sup>2</sup> | 2.5               |
| <hr/>  |          |                 |                   |
| Durata meccanica                               |          | cycles          | 5x10 <sup>6</sup> |
| <b>Dati tecnici UL</b>                         |          |                 |                   |
| Interruttori per motori a comando diretto      |          |                 |                   |
| Per motore trifase                             |          |                 |                   |
|  | 120V     | HP              | 1.5               |
|  | 240V     | HP              | 3                 |
|  | 480V     | HP              | 7.5               |
|  | 600V     | HP              | 10                |
| <hr/>  |          |                 |                   |
| Per motore monofase                            |          |                 |                   |
|  | 120V     | HP              | 0.75              |

240V HP 2

**Condizioni ambientali**

Temperatura

Temperatura di impiego

min °C -25  
max °C +55

Temperatura di stoccaggio

min °C -40  
max °C +70

**Tolleranze e protezioni**

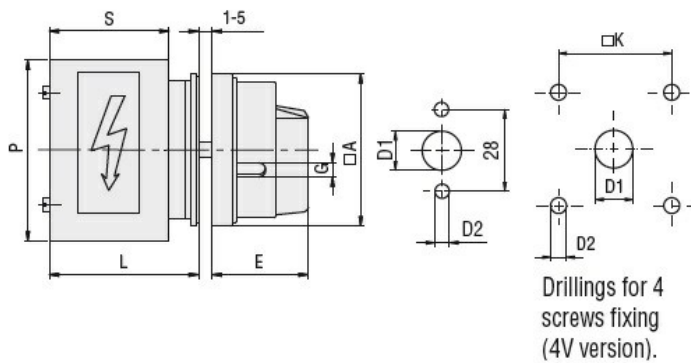
Grado di protezione IP frontale

IP40

Grado di protezione Terminali

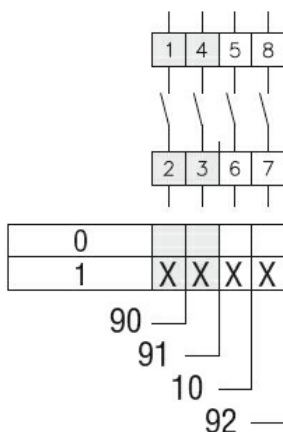
IP00

**Dimensioni**



| Series | Dimensions |    |    |      |   |    |    |    |      |
|--------|------------|----|----|------|---|----|----|----|------|
|        | □A         | D1 | D2 | E    | G | □K | S  | P  | L    |
| 7GN12  | 65         | 12 | 5  | 34.2 | 5 | 36 | 43 | 64 | 54.3 |
| 7GN20  | 65         | 12 | 5  | 34.2 | 5 | 36 | 43 | 64 | 54.3 |
| 7GN25  | 65         | 12 | 5  | 34.2 | 5 | 36 | 51 | 68 | 62.6 |
| 7GN32  | 65         | 14 | 5  | 38   | 6 | 48 | 55 | 77 | 71.7 |
| 7GN40  | 65         | 14 | 5  | 38   | 6 | 48 | 55 | 77 | 71.7 |

**Schemi elettrici**



**Omologazioni e conformità**

Conformità

- CSA C22.2 n° 14
- IEC/EN/BS 60947-1
- IEC/EN/BS 60947-3
- IEC/EN/BS 60947-5-1
- UL60947-4-1

---

Omologazioni

cCSAus

---

EAC

---

UL

**Classificazione ETIM**

ETIM 8.0

EC001105 -  
interruttore